



Matthiola parviflora (Schousb.) R. Brown - RO-HSepv 13136

Identificazione

Tipo scheda	BNB
Livello catalogazione	P
Codice regione	Lazio
Ente schedatore	UNIRM1
Inventario (beni mobili)	RO-HSepv 13136

Bene culturale

Ambito di tutela MiC	architettonico e paesaggistico
Categoria generale	BENI MOBILI
Settore disciplinare	Beni naturalistici
Tipo bene culturale	Beni Naturalistici-Botanica
Categoria disciplinare	[Beni Naturalistici-Botanica]
Definizione bene	erbario
Configurazione strutturale	bene complesso
Quantità esemplari/oggetti componenti	2

Localizzazione

Stato	Italia
Regione	Lazio
Provincia	RM
Comune	Roma
Denominazione contenitore giuridico	Museo Erbario

Cronologia

Riferimento cronologico	SECOLI>ARCHI DI SECOLI>XIX-XX
Da	1986/03/16
A	1986/03/16

Dati analitici

Iscrizioni/elementi di rilievo	Boujad (Maroc, prov. Khouribga), alt. 400 m, champ sur sol calcaire
Classificazione/repertorio/sistematica	BRASSICACEAE/Lewalle J.

Dati tecnici

Materia/tecnica-materiale composito	Beni naturalistici materiali vari tecniche varie	
Misure	Tipo di misura	altezzaxlunghezza
	Unità di misura	cm
	Valore	43,80x30
Condizione giuridica	proprietà Ente pubblico non territoriale	
Provvedimenti amministrativi-sintesi	no	
Interesse culturale	bene di interesse culturale dichiarato	
Situazione	bene in uso	
Stato di conservazione	buono	
Restauri e altri interventi	pulizia	

Documentazione

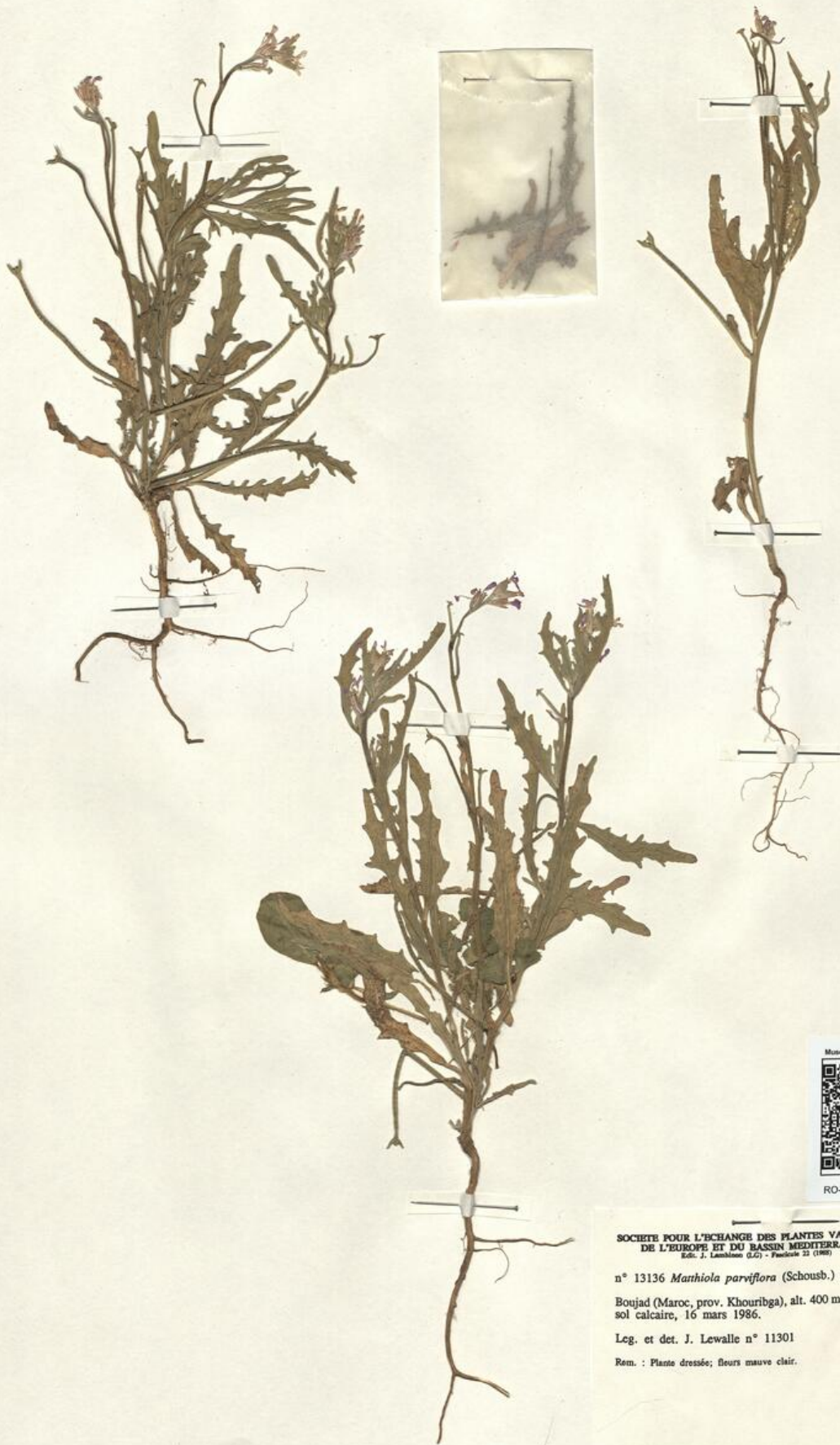




SAPIENZA
UNIVERSITÀ DI ROMA



MUSEO ERBARIO - RO



Museo Erbario Sapienza Roma



RO-HSeprv 13136

SOCIÉTÉ POUR L'ÉCHANGE DES PLANTES VASCULAIRES
DE L'EUROPE ET DU BASSIN MÉDITERRANÉEN

Eds.: J. Lambinon (L.G.) - F. Paoloni (L.G.)

HERB.
MUSEO ERBARIO
SAPIENZA ROMA

n° 13136 *Mathiola parviflora* (Schousb.) R. Brown

Boujad (Maroc, prov. Khourigga), alt. 400 m, champ sur
sol calcaire, 16 mars 1986.

Leg. et det. J. Lewalle n° 11301

Rem. : Plante dressée; fleurs mauve clair.

DATI SPECIALISTICA

Matthiola parviflora (Schousb.) R. Brown - RO-HSepv 13136

Inventario	Numero	RO-HSepv 13136
	Collocazione	6
Stima	Stima	€ 3,00
	Data stima	2026
Codice internazionale erbario	RO	
Definizione	erbario	
Denominazione erbario	Museo Erbario	
Tipologie erbario	erbario generale	
Denominazione collezione/raccolta	SOCIÉTÉ POUR L'ÉCHANGE DES PLANTES VASCULAIRES DE L'EUROPE ET DU BASSIN MÉDITERRANÉEN-Edit. J. Lambinon (LG) - Fascicule 22 (1988)	
Famiglia	BRASSICACEAE	
Numero genere	239	
Specie nome completo	Matthiola parviflora (Schousb.) R. Brown	
Genere	MATTHIOLA	
Specie nome	parviflora	
Determinavit	Lewalle J.	
Numero fogli/parti	1	
Località di raccolta	Continente Europa	
	Stato Italia	
	Località Boujad (Maroc, prov. Khouribga), alt. 400 m, champ sur sol calcaire	
Altitudine	400	
Legit	Lewalle J. - 11301	
Data esatta	1986 03 16	
Revisioni botanica	Nome da revisione -	



Source URL: <https://stage.adimus.it/node/22309>