



Matthiola fruticulosa (L.) Maire subsp. fruticulosa - RO-HSepv 16071

Identificazione

Tipo scheda	BNB
Livello catalogazione	P
Codice regione	Lazio
Ente schedatore	UNIRM1
Inventario (beni mobili)	RO-HSepv 16071

Bene culturale

Ambito di tutela MiC	architettonico e paesaggistico
Categoria generale	BENI MOBILI
Settore disciplinare	Beni naturalistici
Tipo bene culturale	Beni Naturalistici-Botanica
Categoria disciplinare	[Beni Naturalistici-Botanica]
Definizione bene	erbario
Configurazione strutturale	bene semplice

Localizzazione

Stato	Italia
Regione	Lazio
Provincia	RM
Comune	Roma
Denominazione contenitore giuridico	Museo Erbario

Cronologia

Da	1972/05/04
A	1972/05/04

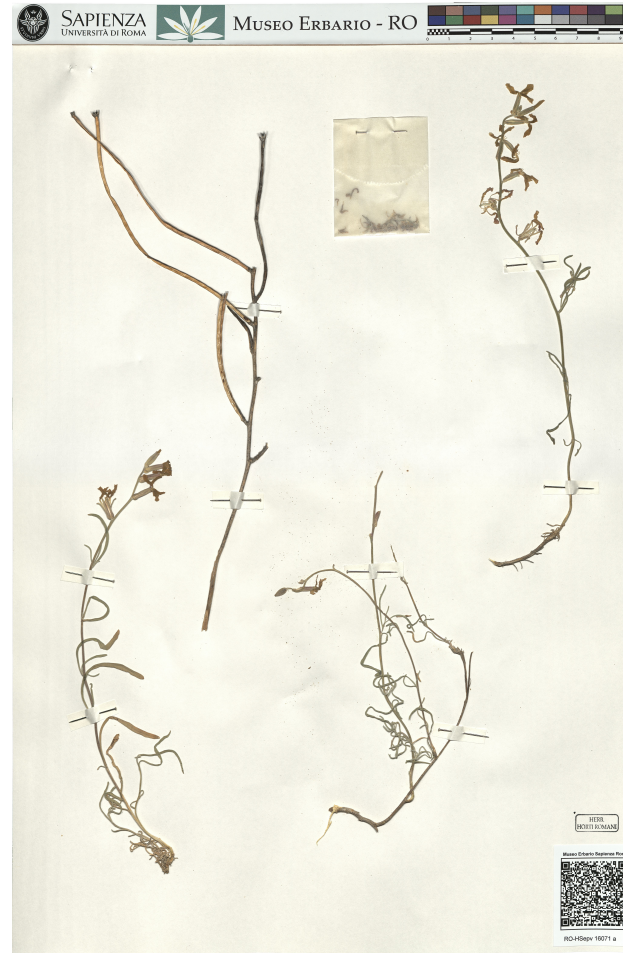
Dati analitici

Iscrizioni/elementi di rilievo	Yesa (Espagne, prov. Navarra), près du barrage, UTM 30TXN4920, alt. 520 m, talus marneux sec très érodé, avec Quercus coccifera, Serratula pinnatifida, Scorzonera hispanica var. crispatula, Asteriscus spinosus, etc.
Classificazione/repertorio/sistematica	BRASSICACEAE/Montserrat P.

Dati tecnici

Materia/tecnica-materiale composito	Beni naturalistici materiali vari tecniche varie
Misure	Tipo di misura altezzaxlunghezza Unità di misura cm Valore 43,80x30
Condizione giuridica	proprietà Ente pubblico non territoriale
Provvedimenti amministrativi-sintesi	no
Interesse culturale	bene di interesse culturale dichiarato
Situazione	bene in uso
Stato di conservazione	buono
Restauri e altri interventi	pulizia

Documentazione

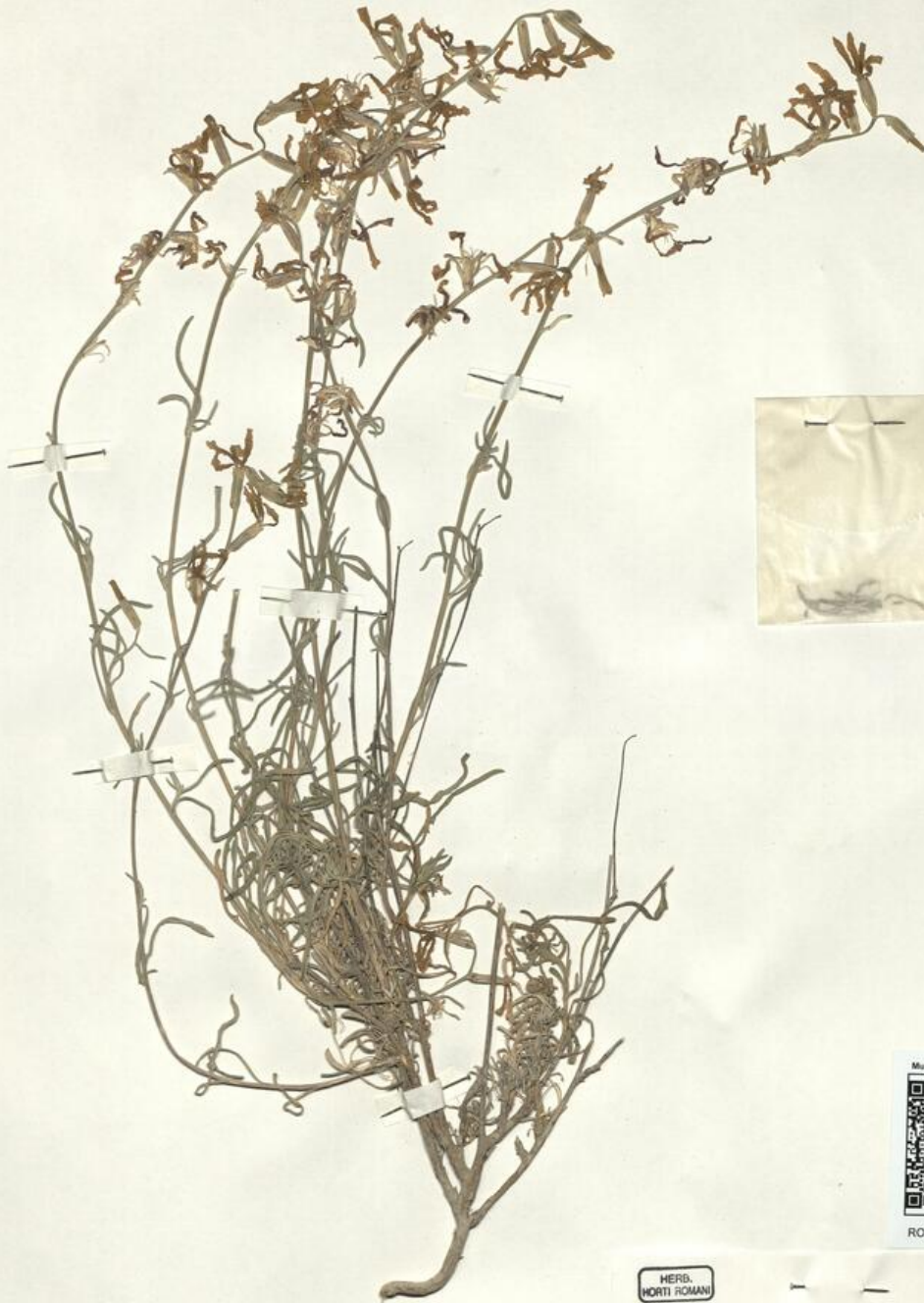




SAPIENZA
UNIVERSITÀ DI ROMA



MUSEO ERBARIO - RO



Museo Erbario Sapienza Roma



RO-HSepv 16071

HERB.
NORTI ROMANI

SOCIÉTÉ POUR L'ÉCHANGE DES PLANTES VASCULAIRES
DE L'EUROPE ET DU BASSIN MÉDITERRANÉEN
Fascicule 25 (1992-1993) - Edit. J. Lambinon (LG), 1995

n° 16071 *Matthiola fruticulosa* (L.) Maire subsp.
fruticulosa [= *M. trisis* (L.) R. Brown]

Yessa (Espagne, prov. Navarra), près du barrage, UTM
30TXN4920, alt. 520 m, talus marneux sec très érodé,
avec *Quercus coccifera*, *Serratula pinnatifida*,
Scorzonera hispanica var. *crispatula*, *Asteriscus*
spinosa, etc., 4 mai 1972.

Leg. et det. P. Montserrat JACA n° 82672

DATI SPECIALISTICA

Matthiola fruticulosa (L.) Maire subsp. fruticulosa - RO-HSepv 16071

Inventario	Numero	RO-HSepv 16071
	Collocazione	6
Stima	Stima	€ 3,00
	Data stima	2026
Codice internazionale erbario	RO	
Definizione	erbario	
Denominazione erbario	Museo Erbario	
Tipologie erbario	erbario generale	
Denominazione collezione/raccolta	SOCIÉTÉ POUR L'ÉCHANGE DES PLANTES VASCULAIRES DE L'EUROPE ET DU BASSIN MÉDITERRANÉEN-Fascicule 25 (1992-1993) - Edit. J. Lambinon (LG), 1995	
Famiglia	BRASSICACEAE	
Numero genere	239	
Specie nome completo	Matthiola fruticulosa (L.) Maire subsp. fruticulosa	
Genere	MATTHIOLA	
Specie nome	fruticulosa	
Determinavit	Montserrat P.	
Numero fogli/parti	2	
Località di raccolta	Continente	Europa
	Stato	Italia
	Località	Yesa (Espagne, prov. Navarra), près du barrage, UTM 30TXN4920, alt. 520 m, talus marneux sec très érodé, avec Quercus coccifera, Serratula pinnatifida, Scorzonera hispanica var. crispatula, Asteriscus spinosus, etc.
Legit	Montserrat P. - JACA 82672	
Data esatta	1972 05 04	
Revisioni botanica	Nome da revisione	Matthiola tristis (L.) R. Brown



I contenuti di questo documento sono rilasciati sotto licenza Creative Commons Attribuzione-NonCommerciale-
CondividiAlloStessoModo 4.0 Internazionale
creativecommons.org/licenses/by-nc-sa/4.0/deed.it

Source URL: <https://stage.adimus.it/node/22305>