



ADIMUS
Ambiente Digitale
Musei Sapienza

**Matthiola chenopodiifolia Fisch. & Mey. -
RO-HSepv 14092**

Tipo bene culturale

Beni Naturalistici-Botanica

Denominazione contenitore giuridico

Museo Erbario

Inventario (beni mobili)

RO-HSepv 14092

Riferimento cronologico

SECOLI>ARCHI DI SECOLI>XIX-XX

Misure

Tipo di misura:

altezzaxlunghezza

Unità di misura:

cm

Valore:

43,80x30

Scheda di dettaglio**Tipo scheda:**[BNB_{\[13\]}](#)**Codice internazionale erbario:**[RO_{\[23\]}](#)**Definizione:**[erbario_{\[33\]}](#)**Denominazione erbario:**

Museo Erbario

Tipologie erbario:[erbario generale_{\[44\]}](#)**Denominazione collezione/raccolta:**

SOCIÉTÉ POUR L'ÉCHANGE DES PLANTES VASCULAIRES DE L'EUROPE ET DU BASSIN MÉDITERRANÉEN-Fascicule 23 (1988-1989) - Edit. J. Lambinon (LG), 1991

Famiglia:

BRASSICACEAE

Numero genere:

239

Specie nome completo:

Matthiola chenopodiifolia Fisch. & Mey.

Genere:

MATTHIOLA

Specie nome:

chenopodiifolia

Determinavit:

Rusanovitsch I.

Numero fogli/parti:

1

Località di raccolta:

Continente:

[Europa_{\[53\]}](#)

Stato:

[Italia_{\[63\]}](#)

Località:

Ad pedes abruptionis occidentalis planitiei elatae Ustiurt, prope pagum Saj-Utes (URSS, Kazakhstania occidentalis, prov. Mangyschlak), in collibus argillosis

Legit:

Rusanovitsch I. -

Data esatta:

1987 05 17

Revisioni botanica:

Nome da revisione:

-

Inventario:

Numero:

RO-HSepv 14092

Collocazione:

6

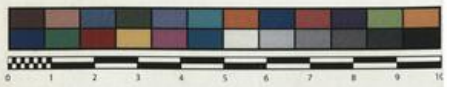
Stima:

Stima:

€ 3,00

Data stima:

2026



Museo Erbario Sapienza Roma



RO-HSepv 14092

HERB.
HORTI ROMANI

SOCIÉTÉ POUR L'ÉCHANGE DES PLANTES VASCULAIRES
DE L'EUROPE ET DU BASSIN MÉDITERRANÉEN
Fascicule 23 (1988-1989) - Edit. J. Lambinon (L.G.), 1991

n° 14092 *Mathiola chenopodiifolia* Fisch. & Mey.

Ad pedes abruptionis occidentalis planitiei elatae Ustiurt,
prope pagum Saj-Utes (URSS, Kazakhstania occiden-
talis, prov. Mangyschlak), in collibus argillosis, 17a
Maji 1987.

Leg. et det. I. Rusanovitsch

Source URL: <https://stage.adimus.it/node/22303>

List of links present in page

1. <https://stage.adimus.it/it/taxonomy/term/16993>
2. <https://stage.adimus.it/it/taxonomy/term/110764>
3. <https://stage.adimus.it/it/taxonomy/term/110730>
4. <https://stage.adimus.it/it/taxonomy/term/110744>
5. <https://stage.adimus.it/it/taxonomy/term/110761>
6. <https://stage.adimus.it/it/taxonomy/term/8303>