



Platycapnos tenuiloba Pomel subsp. tenuiloba - RO-HSepv 16931

Identificazione

Tipo scheda	BNB
Livello catalogazione	P
Codice regione	Lazio
Ente schedatore	UNIRM1
Inventario (beni mobili)	RO-HSepv 16931

Bene culturale

Ambito di tutela MiC	architettonico e paesaggistico
Categoria generale	BENI MOBILI
Settore disciplinare	Beni naturalistici
Tipo bene culturale	Beni Naturalistici-Botanica
Categoria disciplinare	[Beni Naturalistici-Botanica]
Definizione bene	erbario
Configurazione strutturale	bene semplice

Localizzazione

Stato	Italia
Regione	Lazio
Provincia	RM
Comune	Roma
Denominazione contenitore giuridico	Museo Erbario

Cronologia

Da	1991/04/01
A	1991/04/01

Dati analitici

Iscrizioni/elementi di rilievo	Mora de Ebro (Espagne, prov. Terragona), sortie sur Gandera, alt. 40 m, milieu rudéral
Classificazione/repertorio/sistematica	FUMARIACEAE/Auriault R.

Dati tecnici

Materia/tecnica-materiale composito	Beni naturalistici materiali vari tecniche varie	
Misure	Tipo di misura	altezzaxlunghezza
	Unità di misura	cm
	Valore	43,80x30
Condizione giuridica	proprietà Ente pubblico non territoriale	
Provvedimenti amministrativi-sintesi	no	
Interesse culturale	bene di interesse culturale dichiarato	
Situazione	bene in uso	
Stato di conservazione	buono	
Restauri e altri interventi	pulizia	

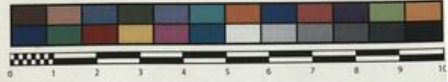
Documentazione



SAPIENZA
UNIVERSITÀ DI ROMA



MUSEO ERBARIO - RO



SOCIÉTÉ POUR L'ÉCHANGE DES PLANTES VASCULAIRES
DE L'EUROPE ET DU BASSIN MÉDITERRANÉEN
Fascicule 26 (1994-1995) - Edit. J. Lambinon (LG), 1997

n° 16931 *Plarycapnos tenuiloba* Pomel subsp. *tenuiloba*

Mora de Ebro (Espagne, prov. Tarragona), sortie sur
Gandera, alt. 40 m, milieu rudéral, 1 avril 1991.

Leg. et det. R. Auriault
Vidit J. Lambinon



Rem. : Voir "Notes brèves". Chaque part comporte le type à fruits
lisses et celui à fruits alvéolés.

DATI SPECIALISTICA

Platycapnos tenuiloba Pomel subsp. tenuiloba - RO-HSepv 16931

Inventario	Numero	RO-HSepv 16931
	Collocazione	5
Stima	Stima	€ 3,00
	Data stima	2026
Codice internazionale erbario	RO	
Definizione	erbario	
Denominazione erbario	Museo Erbario	
Tipologie erbario	erbario generale	
Denominazione collezione/raccolta	SOCIÉTÉ POUR L'ÉCHANGE DES PLANTES VASCULAIRES DE L'EUROPE ET DU BASSIN MÉDITERRANÉEN-Fascicule 26 (1994-1995) - Edit. J. Lambinon (LG), 1997	
Famiglia	FUMARIACEAE	
Numero genere	238	
Specie nome completo	Platycapnos tenuiloba Pomel subsp. tenuiloba	
Genere	fumaria	
Specie nome	tenuiloba	
Determinavit	Auriault R.	
Numero fogli/parti	2	
Località di raccolta	Continente	Europa
	Stato	Italia
	Località	Mora de Ebro (Espagne, prov. Terragona), sortie sur Gandera, alt. 40 m, milieu rudéral
Altitudine	40	
Legit	Auriault R. -	
Data esatta	1991 04 01	
Revisioni botanica	Nome da revisione	-



Source URL: <https://stage.adimus.it/node/22302>