



Fumaria officinalis L. subsp. officinalis - RO-HSepv 14049

Identificazione

Tipo scheda	BNB
Livello catalogazione	P
Codice regione	Lazio
Ente schedatore	UNIRM1
Inventario (beni mobili)	RO-HSepv 14049

Bene culturale

Ambito di tutela MiC	architettonico e paesaggistico
Categoria generale	BENI MOBILI
Settore disciplinare	Beni naturalistici
Tipo bene culturale	Beni Naturalistici-Botanica
Categoria disciplinare	[Beni Naturalistici-Botanica]
Definizione bene	erbario
Configurazione strutturale	bene semplice

Localizzazione

Stato	Italia
Regione	Lazio
Provincia	RM
Comune	Roma
Denominazione contenitore giuridico	Museo Erbario

Cronologia

Da	1989/08/18
A	1989/08/18

Dati analitici

Iscrizioni/elementi di rilievo	Queue-du-Bois (Belgique, prov. Liège), lieu-dit Papillard, alt. env. 180 m, terre de remblais (en provenance de Melen, prov. Liège)
Classificazione/repertorio/sistematica	FUMARIACEAE/Beaujean J.

Dati tecnici

Materia/tecnica-materiale composito	Beni naturalistici materiali vari tecniche varie	
Misure	Tipo di misura	altezzaxlunghezza
	Unità di misura	cm
	Valore	43,80x30
Condizione giuridica	proprietà Ente pubblico non territoriale	
Provvedimenti amministrativi-sintesi	no	
Interesse culturale	bene di interesse culturale dichiarato	
Situazione	bene in uso	
Stato di conservazione	buono	
Restauri e altri interventi	pulizia	

Documentazione

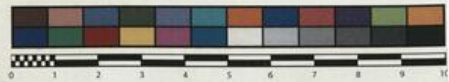




SAPIENZA
UNIVERSITÀ DI ROMA



MUSEO ERBARIO - RO



Museo Erbario Sapienza Roma



RO-HSepv 14049

SOCIÉTÉ POUR L'ÉCHANGE DES PLANTES VASCULAIRES
DE L'EUROPE ET DU BASSIN MÉDITERRANÉEN
Fascicule 23 (1988-1989) - Édité J. Lambinon (L.G.), 1991

n° 14049 *Fumaria officinalis* L. subsp. *officinalis*

Queuc-du-Bois (Belgique, prov. Liège), lieu-dit Papillard, alt. env. 180 m, terre de remblais (en provenance de Melen, prov. Liège), 18 août 1989.

Leg. et det. J. Beaujean n° 89/1
Vidit J. Lambinon



Rem. : Plantes pour la plupart vigoureuses, hautes d'env. 40-50 cm; fleurs rouge violacé. Sépales assez petits (souvent 2-2.5 mm x 1 mm), mais couleur des fleurs, nombre de celles-ci, pétale inférieur spatulé et fruit plus ou moins déprimé au sommet, caractéristiques de la subsp. *officinalis* (Cf. M. Lidén, Opera Bot., 88 : 82-83, 1986).

DATI SPECIALISTICA

Fumaria officinalis L. subsp. officinalis - RO-HSepv 14049

Inventario	Numero	RO-HSepv 14049
	Collocazione	5
Stima	Stima	€ 3,00
	Data stima	2026
Codice internazionale erbario	RO	
Definizione	erbario	
Denominazione erbario	Museo Erbario	
Tipologie erbario	erbario generale	
Denominazione collezione/raccolta	SOCIÉTÉ POUR L'ÉCHANGE DES PLANTES VASCULAIRES DE L'EUROPE ET DU BASSIN MÉDITERRANÉEN-Fascicule 23 (1988-1989) - Edit. J. Lambinon (LG), 1991	
Famiglia	FUMARIACEAE	
Numero genere	238	
Specie nome completo	Fumaria officinalis L. subsp. officinalis	
Genere	fumaria	
Specie nome	officinalis	
Determinavit	Beaujean J.	
Numero fogli/parti	1	
Località di raccolta	Continente	Europa
	Stato	Italia
	Località	Queue-du-Bois (Belgique, prov. Liège), lieu-dit Papillard, alt. env. 180 m, terre de remblais (en provenance de Melen, prov. Liège)
Altitudine	180	
Legit	Beaujean J. - 89/1	
Data esatta	1989 08 18	
Revisioni botanica	Nome da revisione	-



Source URL: <https://stage.adimus.it/node/22298>