



## Corydalis bulbosa (L.) DC. subsp. bulbosa - RO-HSepv 11236

### Identificazione

Tipo scheda	BNB
Livello catalogazione	P
Codice regione	Lazio
Ente schedatore	UNIRM1
Inventario (beni mobili)	RO-HSepv 11236

### Bene culturale

Ambito di tutela MiC	architettonico e paesaggistico
Categoria generale	BENI MOBILI
Settore disciplinare	Beni naturalistici
Tipo bene culturale	Beni Naturalistici-Botanica
Categoria disciplinare	[Beni Naturalistici-Botanica]
Definizione bene	erbario
Configurazione strutturale	bene semplice

### Localizzazione

Stato	Italia
Regione	Lazio
Provincia	RM
Comune	Roma
Denominazione contenitore giuridico	Museo Erbario

### Cronologia

Da 1983/03/27

A 1983/03/27

## Dati analitici

Iscrizioni/elementi di rilievo Soufflenheim (France, Dép. Bas-Rhin), bois de Soufflenheim, alt. 121 m, Fagetalia à Quercus petraea, Carpinus betulus, Fagus sylvatica sur sol non calcaire, avec Anemone nemorosa, Arum maculatum, Ranunculus ficaria, Rubus fruticosus

Classificazione/repertorio/sistematica FUMARIACEAE/Schneider A.

## Dati tecnici

Materia/tecnica-materiale composito Beni naturalistici  
materiali vari  
tecniche varie

Misure

Tipo di misura	altezzaxlunghezza
Unità di misura	cm
Valore	43,80x30

Condizione giuridica proprietà Ente pubblico non territoriale

Provvedimenti amministrativi-sintesi no

Interesse culturale bene di interesse culturale dichiarato

Situazione bene in uso

Stato di conservazione buono

Restauri e altri interventi pulizia

## Documentazione

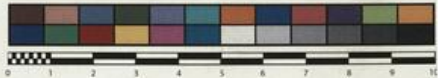




SAPIENZA  
UNIVERSITÀ DI ROMA



MUSEO ERBARIO - RO



Museo Erbario Sapienza Roma



RO-HSeprv 11236

SOCIÉTÉ POUR L'ÉCHANGE DES PLANTES VASCULAIRES  
DE L'EUROPE ET DU BASSIN MÉDITERRANÉEN  
Édit. J. Lambinon (LG) - Fascicule 20 (1985)

n° 11236 *Corydalis bulbosa* (L.) DC. subsp.  
*bulbosa* [= *C. cava* (L.) Schweigg. &  
Koerte]

Soufflenheim (France, dép. Bas-Rhin), bois  
de Soufflenheim, alt. 121 m, *Fagetalia* à  
*Quercus petraea*, *Carpinus betulus*, *Fagus  
sylvatica* sur sol non calcaire, avec  
*Anemone nemorosa*, *Arum maculatum*, *Ranuncu-  
lus ficaria*, *Rubus fruticosus*, 27 mars 1983.

Leg. et det. A. Schneider

Rem. : La centurie comprend uniquement des  
exemplaires à corolle pourpre; des parts de  
bulbe sont jointes. Plante haute d'environ  
20 cm.

HERB.  
HORTI ROMANI

## DATI SPECIALISTICA

### Corydalis bulbosa (L.) DC. subsp. bulbosa - RO-HSepv 11236

Inventario	Numero	RO-HSepv 11236
	Collocazione	5
Stima	Stima	€ 3,00
	Data stima	2026
Codice internazionale erbario	RO	
Definizione	erbario	
Denominazione erbario	Museo Erbario	
Tipologie erbario	erbario generale	
Denominazione collezione/raccolta	SOCIÉTÉ POUR L'ÉCHANGE DES PLANTES VASCULAIRES DE L'EUROPE ET DU BASSIN MÉDITERRANÉEN-Edit. J. Lambinon (LG) - Fascicule 20 (1985)	
Famiglia	FUMARIACEAE	
Numero genere	236	
Specie nome completo	Corydalis bulbosa (L.) DC. subsp. bulbosa	
Genere	corydalis	
Specie nome	bulbosa	
Determinavit	Schneider A.	
Numero fogli/parti	1	
Località di raccolta	Continente	Europa
	Stato	Italia
	Località	Soufflenheim (France, Dép. Bas-Rhin), bois de Soufflenheim, alt. 121 m, Fagetalia à Quercus petraea, Carpinus betulus, Fagus sylvatica sur sol non calcaire, avec Anemone nemorosa, Arum maculatum, Ranunculus ficaria, Rubus fruticosus
Altitudine	121	
Legit	Schneider A. -	
Data esatta	1983 03 27	
Revisioni botanica	Nome da revisione	Corydalis cava (L.) Schweigg. & Koerte



I contenuti di questo documento sono rilasciati sotto licenza Creative Commons Attribuzione-NonCommerciale-  
CondividiAlloStessoModo 4.0 Internazionale  
[creativecommons.org/licenses/by-nc-sa/4.0/deed.it](https://creativecommons.org/licenses/by-nc-sa/4.0/deed.it)

---

**Source URL:** <https://stage.adimus.it/node/22274>