



Corydalis cava (L.) Schweigg. & Koerte - RO-HSepv 15031

Identificazione

Tipo scheda	BNB
Livello catalogazione	P
Codice regione	Lazio
Ente schedatore	UNIRM1
Inventario (beni mobili)	RO-HSepv 15031

Bene culturale

Ambito di tutela MiC	architettonico e paesaggistico
Categoria generale	BENI MOBILI
Settore disciplinare	Beni naturalistici
Tipo bene culturale	Beni Naturalistici-Botanica
Categoria disciplinare	[Beni Naturalistici-Botanica]
Definizione bene	erbario
Configurazione strutturale	bene semplice

Localizzazione

Stato	Italia
Regione	Lazio
Provincia	RM
Comune	Roma
Denominazione contenitore giuridico	Museo Erbario

Cronologia

Riferimento cronologico

SECOLI>ARCHI DI SECOLI>XIX-XX

Da	1990/04/25
A	1990/04/25

Dati analitici

Iscrizioni/elementi di rilievo	Sierra de Urbasa (España, prov. Navarra), alt. 950 m, hayedo
Classificazione/repertorio/sistematica	FUMARIACEAE/Loidi J.

Dati tecnici

Materia/tecnica-materiale composito	Beni naturalistici materiali vari tecniche varie	
Misure	Tipo di misura	altezzaxlunghezza
	Unità di misura	cm
	Valore	43,80x30
Condizione giuridica	proprietà Ente pubblico non territoriale	
Provvedimenti amministrativi-sintesi	no	
Interesse culturale	bene di interesse culturale dichiarato	
Situazione	bene in uso	
Stato di conservazione	buono	
Restauri e altri interventi	pulizia	

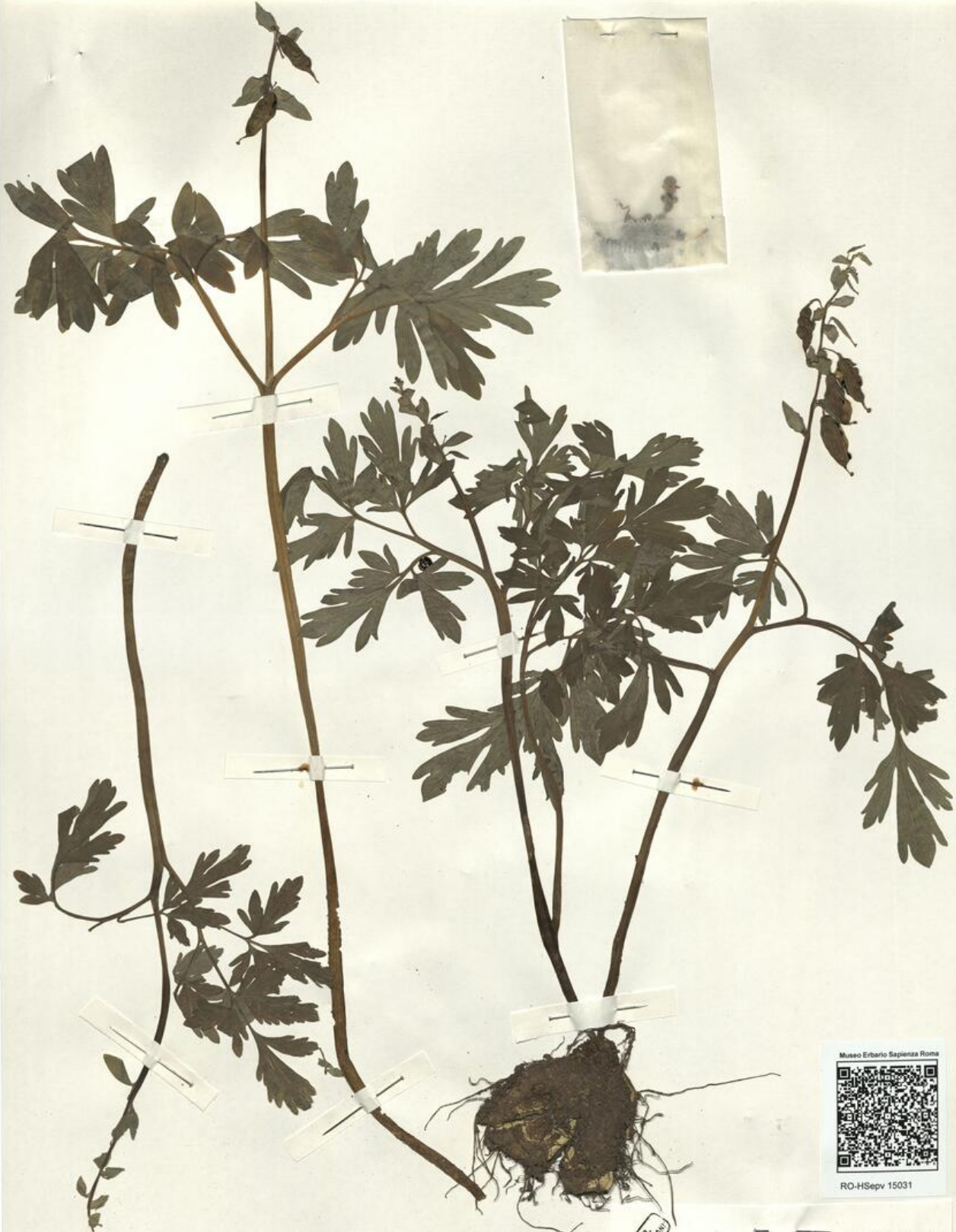
Documentazione



SAPIENZA
UNIVERSITÀ DI ROMA



MUSEO ERBARIO - RO



RO-HSeprv 15031

HERB
MUSEO ERBARIO

SOCIÉTÉ POUR L'ÉCHANGE DES PLANTES VASCULAIRES
DE L'EUROPE ET DU BASSIN MÉDITERRANÉEN
Fascicule 24 (1990-1991) - Ed. J. Lambinon (LG), 1993

n° 15031 *Corydalis cava* (L.) Schweigg. & Koerte
[= *C. bulbosa* (L.) DC.]

Sierra de Urbasa (España, prov. Navarra), alt. 950 m,
hayedo, 25 Abril 1990.

Leg. et det. J. Loidi

DATI SPECIALISTICA

Corydalis cava (L.) Schweigg. & Koerte - RO-HSepv 15031

Inventario	Numero	RO-HSepv 15031
	Collocazione	5
Stima	Stima	€ 3,00
	Data stima	2026
Codice internazionale erbario	RO	
Definizione	erbario	
Denominazione erbario	Museo Erbario	
Tipologie erbario	erbario generale	
Denominazione collezione/raccolta	SOCIÉTÉ POUR L'ÉCHANGE DES PLANTES VASCULAIRES DE L'EUROPE ET DU BASSIN MÉDITERRANÉEN-Fascicule 24 (1990-1991) - Edit. J. Lambinon (LG), 1993	
Famiglia	FUMARIACEAE	
Numero genere	236	
Specie nome completo	Corydalis cava (L.) Schweigg. & Koerte	
Genere	corydalis	
Specie nome	cava	
Determinavit	Loidi J.	
Numero fogli/parti	2	
Località di raccolta	Continente	Europa
	Stato	Italia
	Località	Sierra de Urbasa (España, prov. Navarra), alt. 950 m, hayedo
Altitudine	950	
Legit	Loidi J. -	
Data esatta	1990 04 25	
Revisioni botanica	Nome da revisione	Corydalis bulbosa (L.) DC.



Source URL: <https://stage.adimus.it/node/22272>