



ADIMUS  
Ambiente Digitale  
Musei Sapienza

---

**Pseudofumaria alba (Mill.) Lidén subsp.  
alba - RO-HSepv 13084**

**Tipo bene culturale**

Beni Naturalistici-Botanica

**Denominazione contenitore giuridico**

Museo Erbario

**Inventario (beni mobili)**

RO-HSepv 13084

**Riferimento cronologico**

SECOLI&gt;ARCHI DI SECOLI&gt;XIX-XX

---

**Misure**

Tipo di misura:

altezzaxlunghezza

Unità di misura:

cm

Valore:

43,80x30

---

**Scheda di dettaglio****Tipo scheda:**[BNB<sub>\[13\]</sub>](#)**Codice internazionale erbario:**[RO<sub>\[2\]</sub>](#)**Definizione:**[erbario<sub>\[3\]</sub>](#)**Denominazione erbario:**

Museo Erbario

**Tipologie erbario:**[erbario generale<sub>\[4\]</sub>](#)**Denominazione collezione/raccolta:**

SOCIÉTÉ POUR L'ÉCHANGE DES PLANTES VASCULAIRES DE L'EUROPE ET DU BASSIN MÉDITERRANÉEN-Edit. J.

Lambinon (LG) - Fascicule 22 (1988)

**Famiglia:**

FUMARIACEAE

**Numero genere:**

236

**Specie nome completo:**

Pseudofumaria alba (Mill.) Lidén subsp. alba

**Genere:**

corydalis

**Specie nome:**

alba

**Determinavit:**

Lambinon J., Champluvier D. &amp; Renard R.

**Numero fogli/parti:**

1

**Località di raccolta:**

Continente:

[Europa<sub>\[5\]</sub>](#)

Stato:

[Italia<sub>\[6\]</sub>](#)

Località:

Plainevaux (commune actuelle de Neupré) (Belgique, prov. Liège), ferme de Rosière, IFBL/G7.12.22, grosses touffes en mélange avec Pseudofumaria lutea, sur le mur délimitant un ancien jardinet

**Legit:**

Lambinon J., Champluvier D. &amp; Renard R. - LJ 86/165

**Data esatta:**

1986 06 09

**Revisioni botanica:**

Nome da revisione:

Corydalis ochroleuca auct. non Koch

**Inventario:**

Numero:

RO-HSepv 13084

Collocazione:

5

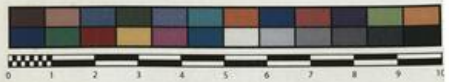
**Stima:**

Stima:

€ 3,00

Data stima:

2026



RO-HSepv 13084

HERB. MUSEO ERBARIO SAPIENZA ROMA

SOCIÉTÉ POUR L'ÉCHANGE DES PLANTES VASCULAIRES  
DE L'EUROPE ET DU BASSIN MÉDITERRANÉEN  
Édit. J. Lambinon (1975) - Fascicule 22 (1989)

n° 13084 *Pseudofumaria alba* (Mill.) Lidén subsp. *alba*  
[= *Corydalis ochroleuca* auct. non Koch]

Plainevaux (commune actuelle de Neupré) (Belgique,  
prov. Liège), ferme de Rosière, IFBL/G7.12.22, grosses  
touffes en mélange avec *Pseudofumaria lutea*, sur le mur  
délimitant un ancien jardinet, 9 juin 1986.

Leg. et det. J. Lambinon n° 86/165, D. Champluvier &  
R. Renard

Rem. : Voir "Notes brèves".

---

**Source URL:** <https://stage.adimus.it/node/22271>

**List of links present in page**

1. <https://stage.adimus.it/it/taxonomy/term/16993>
2. <https://stage.adimus.it/it/taxonomy/term/110764>
3. <https://stage.adimus.it/it/taxonomy/term/110730>
4. <https://stage.adimus.it/it/taxonomy/term/110744>
5. <https://stage.adimus.it/it/taxonomy/term/110761>
6. <https://stage.adimus.it/it/taxonomy/term/8303>