



Hypecoum procumbens L. - RO-HSepv 11238

Identificazione

Tipo scheda	BNB
Livello catalogazione	P
Codice regione	Lazio
Ente schedatore	UNIRM1
Inventario (beni mobili)	RO-HSepv 11238

Bene culturale

Ambito di tutela MiC	architettonico e paesaggistico
Categoria generale	BENI MOBILI
Settore disciplinare	Beni naturalistici
Tipo bene culturale	Beni Naturalistici-Botanica
Categoria disciplinare	[Beni Naturalistici-Botanica]
Definizione bene	erbario
Configurazione strutturale	bene semplice

Localizzazione

Stato	Italia
Regione	Lazio
Provincia	RM
Comune	Roma
Denominazione contenitore giuridico	Museo Erbario

Cronologia

Da	1982/04/07
A	1982/04/07

Dati analitici

Iscrizioni/elementi di rilievo	Golfe de Valinco (Corse, dép. Corse-du-sud), au sud-est de l'embouchure du Tavano, plage de Tenutella, alt. 7 m, en arrière de la dune principale, sur sable pur, à plus de 50 m de la mer
Classificazione/repertorio/sistematica	FUMARIACEAE/Thiébaud M.-A.

Dati tecnici

Materia/tecnica-materiale composito	Beni naturalistici materiali vari tecniche varie
Misure	Tipo di misura altezzaxlunghezza Unità di misura cm Valore 43,80x30
Condizione giuridica	proprietà Ente pubblico non territoriale
Provvedimenti amministrativi-sintesi	no
Interesse culturale	bene di interesse culturale dichiarato
Situazione	bene in uso
Stato di conservazione	buono
Restauri e altri interventi	pulizia

Documentazione

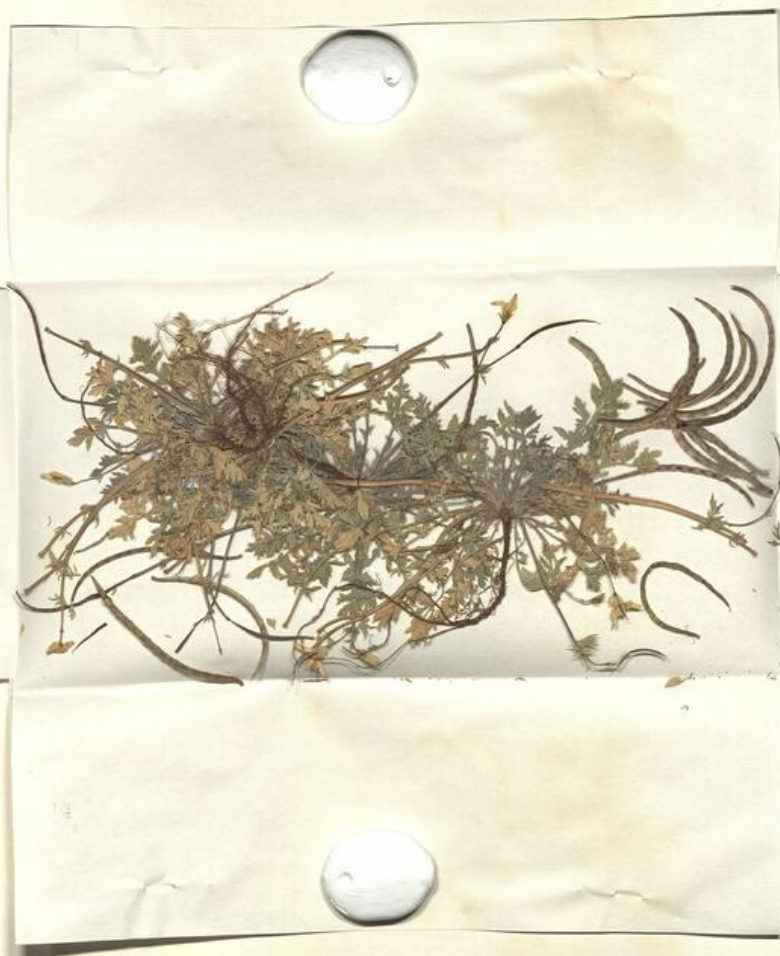
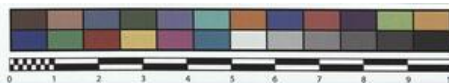




SAPIENZA
UNIVERSITÀ DI ROMA



MUSEO ERBARIO - RO



Museo Erbario Sapienza Roma



RO-HSepv 11238

SOCIÉTÉ POUR L'ÉCHANGE DES PLANTES VASCULAIRES
DE L'EUROPE ET DU BASSIN MÉDITERRANÉEN
Édit. J. Lambinon (LG) - Fascicule 20 (1985)

n° 11238 *Hypocoum procumbens* L.

Golfe de Valinco (Corse, dép. Corse-du-Sud),
au sud-est de l'embouchure du Iavaro, plage
de Tenutella, alt. 7 m, en arrière de la
dune principale, sur sable pur, à plus de
50 m de la mer, 7 avril 1982.

Leg. et det. M.-A. Thiébaud n° 02403
[= G 8326]

HERB.
HORTI ROMANI

DATI SPECIALISTICA

Hypecoum procumbens L. - RO-HSepv 11238

Inventario	Numero	RO-HSepv 11238
	Collocazione	5
Stima	Stima	€ 3,00
	Data stima	2026
Codice internazionale erbario	RO	
Definizione	erbario	
Denominazione erbario	Museo Erbario	
Tipologie erbario	erbario generale	
Denominazione collezione/raccolta	SOCIÉTÉ POUR L'ÉCHANGE DES PLANTES VASCULAIRES DE L'EUROPE ET DU BASSIN MÉDITERRANÉEN-Edit. J. Lambinon (LG) - Fascicule 20 (1985)	
Famiglia	FUMARIACEAE	
Numero genere	232	
Specie nome completo	Hypecoum procumbens L.	
Genere	HYPECOUM	
Specie nome	procumbens	
Determinavit	Thiébaud M.-A.	
Numero fogli/parti	1	
Località di raccolta	Continente	Europa
	Stato	Italia
	Località	Golfe de Valinco (Corse, dép. Corse-du-sud), au sud-est de l'embrochure du Tavaro, plage de Tenutella, alt. 7 m, en arrière de la dune principale, sur sable pur, à plus de 50 m de la mer
Altitudine	7	
Legit	Thiébaud M.-A. - 02403 [= G 8326]	
Data esatta	1982 04 07	
Revisioni botanica	Nome da revisione	-



I contenuti di questo documento sono rilasciati sotto licenza Creative Commons Attribuzione-NonCommerciale-
CondividiAlloStessoModo 4.0 Internazionale
creativecommons.org/licenses/by-nc-sa/4.0/deed.it

Source URL: <https://stage.adimus.it/node/22269>