



ADIMUS
Ambiente Digitale
Musei Sapienza

**Hypecoum imberbe Sm. - RO-HSepv
17915**

Tipo bene culturale
Beni Naturalistici-Botanica
Denominazione contenitore giuridico
Museo Erbario
Inventario (beni mobili)
RO-HSepv 17915
Riferimento cronologico
SECOLI>ARCHI DI SECOLI>XIX-XX

Misure

Tipo di misura:
altezzaXlunghezza
Unità di misura:
cm
Valore:
43,80x30

Scheda di dettaglio

Tipo scheda:

[BNB_{\[1\]}](#)

Codice internazionale erbario:

[RO_{\[2\]}](#)

Definizione:

[erbario_{\[3\]}](#)

Denominazione erbario:

Museo Erbario

Tipologie erbario:

[erbario generale_{\[4\]}](#)

Denominazione collezione/raccolta:

SOCIÉTÉ POUR L'ÉCHANGE DES PLANTES VASCULAIRES DE L'EUROPE ET DU BASSIN MÉDITERRANÉEN-Fascicule 27 (1996-1997) - Edit. J. Lambinon (LG), 1998

Famiglia:

FUMARIACEAE

Numero genere:

232

Specie nome completo:

Hypecoum imberbe Sm.

Genere:

HYPECOUM

Specie nome:

imberbe

Determinavit:

Losa Quintana J.M.

Numero fogli/parti:

1

Località di raccolta:

Continente:

[Europa_{\[5\]}](#)

Stato:

[Italia_{\[6\]}](#)

Località:

Granada (España, prov. Granada, Andalucía Oriental), saliendo por la carretera de Murcia, taludes proximos a la cuneta de la carretera a 5 km de la ciudad, alt. 700 m, comunidades subnitrofilas al borde de caminos

Altitudine:

700

Legit:

Losa Quintana J.M. -

Data esatta:

1996 05 12

Revisioni botanica:

Nome da revisione:

Hypecoum grandiflorum Benth.

Inventario:

Numero:

RO-HSepv 17915

Collocazione:

5

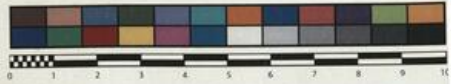
Stima:

Stima:

€ 3,00

Data stima:

2026



Museo Erbario Sapienza Roma



RO-HSepr 17915

HERB.
HORTI ROMANI

Société pour l'Echange des Plantes vasculaires
de l'Europe et du Bassin méditerranéen
Fascicule 27 (1996-1997) - Edit. J. Lambinon (L.G.), 1998

n° 17915 *Hypochaeris imberbe* Sm. [= *H. grandiflora*: Benth.]

Granada (España, prov. Granada, Andalucía Oriental), saliendo por la carretera de Murcia, taludes próximos a la cuneta de la carretera a 5 km de la ciudad, alt. 700 m, comunidades subnitrofilas al borde de caminos, 12 Mayo 1996.

Leg. et det. J.M. Losa Quintana

Source URL: <https://stage.adimus.it/node/22264>

List of links present in page

1. <https://stage.adimus.it/it/taxonomy/term/16993>
2. <https://stage.adimus.it/it/taxonomy/term/110764>
3. <https://stage.adimus.it/it/taxonomy/term/110730>
4. <https://stage.adimus.it/it/taxonomy/term/110744>
5. <https://stage.adimus.it/it/taxonomy/term/110761>
6. <https://stage.adimus.it/it/taxonomy/term/8303>