



Glaucium flavum Crantz - RO-HSepv 14051

Identificazione

Tipo scheda	BNB
Livello catalogazione	P
Codice regione	Lazio
Ente schedatore	UNIRM1
Inventario (beni mobili)	RO-HSepv 14051

Bene culturale

Ambito di tutela MiC	architettonico e paesaggistico
Categoria generale	BENI MOBILI
Settore disciplinare	Beni naturalistici
Tipo bene culturale	Beni Naturalistici-Botanica
Categoria disciplinare	[Beni Naturalistici-Botanica]
Definizione bene	erbario
Configurazione strutturale	bene semplice

Localizzazione

Stato	Italia
Regione	Lazio
Provincia	RM
Comune	Roma
Denominazione contenitore giuridico	Museo Erbario

Cronologia

Riferimento cronologico

SECOLI>ARCHI DI SECOLI>XIX-XX

Da	1988/05/30
A	1988/05/30

Dati analitici

Iscrizioni/elementi di rilievo	Buggerru (Sardaigne, prov. Cagliari), bord de la route départementale 9bis entre San Nicolao et Buggerru, au-dessous de la plage, alt. env. 30 m, littoral sableux
Classificazione/repertorio/sistematica	papaveraceae/Marchi P.

Dati tecnici

Materia/tecnica-materiale composito	Beni naturalistici materiali vari tecniche varie
Misure	Tipo di misura altezzaxlunghezza Unità di misura cm Valore 43,80x30
Condizione giuridica	proprietà Ente pubblico non territoriale
Provvedimenti amministrativi-sintesi	no
Interesse culturale	bene di interesse culturale dichiarato
Situazione	bene in uso
Stato di conservazione	buono
Restauri e altri interventi	pulizia

Documentazione

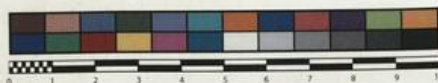




SAPIENZA
UNIVERSITÀ DI ROMA



MUSEO ERBARIO - RO



Museo Erbario Sapienza Roma



RO-HSeprv 14051

HERB.
MORTI ROMANI

SOCIÉTÉ POUR L'ÉCHANGE DES PLANTES VASCULAIRES
DE L'EUROPE ET DU BASSIN MÉDITERRANÉEN
Fascicule 23 (1988-1989) - Edit. J. Lambinon (LG), 1991

n° 14051 *Glaucium flavum* Crantz

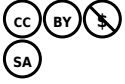
Buggerru (Sardaigne, prov. Cagliari), bord de la route
départementale 9bis entre San Nicolao et Buggerru, au-
dessus de la plage, alt. env. 30 m, littoral sableux, 30
mai 1988.

Leg. P. Marchi, A. Millozza & L. Zucconi
Det. P. Marchi

DATI SPECIALISTICA

Glaucium flavum Crantz - RO-HSepv 14051

Inventario	Numero	RO-HSepv 14051
	Collocazione	5
Stima	Stima	€ 3,00
	Data stima	2026
Codice internazionale erbario	RO	
Definizione	erbario	
Denominazione erbario	Museo Erbario	
Tipologie erbario	erbario generale	
Denominazione collezione/raccolta	SOCIÉTÉ POUR L'ÉCHANGE DES PLANTES VASCULAIRES DE L'EUROPE ET DU BASSIN MÉDITERRANÉEN-Fascicule 23 (1988-1989) - Edit. J. Lambinon (LG), 1991	
Famiglia	papaveraceae	
Numero genere	226	
Specie nome completo	Glaucium flavum Crantz	
Genere	glaucium	
Specie nome	flavum	
Determinavit	Marchi P.	
Numero fogli/parti	1	
Località di raccolta	Continente	Europa
	Stato	Italia
	Località	Buggerru (Sardegna, prov. Cagliari), bord de la route départementale 9bis entre San Nicolao et Buggerru, au-dessous de la plage, alt. env. 30 m, littoral sableux
Altitudine	30	
Legit	Marchi P., Millozza A. & Zucconi L. -	
Data esatta	1988 05 30	
Revisioni botanica	Nome da revisione	-



I contenuti di questo documento sono rilasciati sotto licenza Creative Commons Attribuzione-NonCommerciale-
CondividiAlloStessoModo 4.0 Internazionale
creativecommons.org/licenses/by-nc-sa/4.0/deed.it

Source URL: <https://stage.adimus.it/node/22260>