



ADIMUS
Ambiente Digitale
Musei Sapienza

**Berberis vulgaris L. subsp. seroi O.
Bolòs & J. Vigo - RO-HSepv 12157**

Tipo bene culturale

Beni Naturalistici-Botanica

Denominazione contenitore giuridico

Museo Erbario

Inventario (beni mobili)

RO-HSepv 12157

Riferimento cronologico

SECOLI>ARCHI DI SECOLI>XIX-XX

Misure

Tipo di misura:

altezzaxlunghezza

Unità di misura:

cm

Valore:

43,80x30

Scheda di dettaglio**Tipo scheda:**[BNB_{\[1\]}](#)**Codice internazionale erbario:**[RO_{\[2\]}](#)**Definizione:**[erbario_{\[3\]}](#)**Denominazione erbario:**

Museo Erbario

Tipologie erbario:[erbario generale_{\[4\]}](#)**Denominazione collezione/raccolta:**

SOCIÉTÉ POUR L'ÉCHANGE DES PLANTES VASCULAIRES DE L'EUROPE ET DU BASSIN MÉDITERRANÉEN-Edit. J.

Lambinon (LG) - Fascicule 21 (1986)

Famiglia:

berberidaceae

Numero genere:

190

Specie nome completo:*Berberis vulgaris* L. subsp. *seroi* O. Bolòs & J. Vigo**Genere:***berberis***Specie nome:***vulgaris***Determinavit:**

Costa M. & al.

Numero fogli/parti:

1

Località di raccolta:

Continente:

[Europa_{\[5\]}](#)

Stato:

[Italia_{\[6\]}](#)

Località:

Albarracín (Sierra de Albarracín) (España, prov. Teruel), alt. 1171 m, orlas espinosas supramediterráneas de sabinars albares

Altitudine:

1171

Legit:

Costa M. & al. -

Data esatta:

1985 05 17

Revisioni botanica:

Nome da revisione:

-

Inventario:

Numero:

RO-HSepv 12157

Collocazione:

5

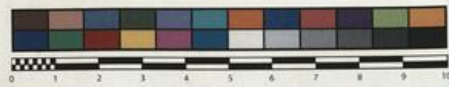
Stima:

Stima:

€ 3,00

Data stima:

2026



RO-HSeprv 12157

HERBARIO DE LA FACULTAD DE FARMACIA - VF
UNIVERSIDAD DE VALENCIA

Berberis vulgaris L.
subsp. *seroi* O. Bolós et J. Vigo.

Albarracín (Sierra de Albarracín).
España: Teruel.
1171 m.s.n.m. Orlas espinosas supramediterráneas
de sabinares albares.
17-V-1985.

Leg. et det.: M. Costa & al.

MUSEO ERBARIO SAPIENZA ROMA
SOCIÉTÉ POUR L'ÉCHANGE DES PLANTES VASCULAIRES
DE L'EUROPE ET DU BASSIN MÉDITERRANÉEN
Edit. J. Lambinon (LC) - Fascicule 21 (1986)

n° 12157 *Berberis vulgaris* L. subsp.
seroi O. Bolós & J. Vigo

Albarracín (Sierra de Albarracín)
(España, prov. Teruel), alt. 1171 m,
orlas espinosas supramediterráneas de
sabinares albares, 17 Mayo 1985.

Leg. et det. M. Costa & al.

Source URL: <https://stage.adimus.it/node/22254>

List of links present in page

1. <https://stage.adimus.it/it/taxonomy/term/16993>
2. <https://stage.adimus.it/it/taxonomy/term/110764>
3. <https://stage.adimus.it/it/taxonomy/term/110730>
4. <https://stage.adimus.it/it/taxonomy/term/110744>
5. <https://stage.adimus.it/it/taxonomy/term/110761>
6. <https://stage.adimus.it/it/taxonomy/term/8303>