



## Berberis garciae Pau ^ - RO-HSepv 11234

### Identificazione

Tipo scheda	BNB
Livello catalogazione	P
Codice regione	Lazio
Ente schedatore	UNIRM1
Inventario (beni mobili)	RO-HSepv 11234

### Bene culturale

Ambito di tutela MiC	architettonico e paesaggistico
Categoria generale	BENI MOBILI
Settore disciplinare	Beni naturalistici
Tipo bene culturale	Beni Naturalistici-Botanica
Categoria disciplinare	[Beni Naturalistici-Botanica]
Definizione bene	erbario
Configurazione strutturale	bene semplice

### Localizzazione

Stato	Italia
Regione	Lazio
Provincia	RM
Comune	Roma
Denominazione contenitore giuridico	Museo Erbario

### Cronologia

Da	1982/08/02
A	1982/08/02

## Dati analitici

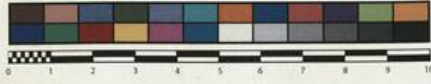
Iscrizioni/elementi di rilievo	Sarvisé (Espagne, prov. Huesca), bordé de la route de Fiscal, endroit appelé Planduviar, 2 km après le rio Chate, UTM/31T BB 3615, alt. 840 m, bordure de forêt très épineuse, endroit soumis à un vent sec soufflant très fort, dans une partie étroite de la vallée avec effet Venturi
Classificazione/repertorio/sistematica	berberidaceae/Montserrat P. & Villar L.

## Dati tecnici

Materia/tecnica-materiale composito	Beni naturalistici materiali vari tecniche varie
Misure	Tipo di misura                      altezzaxlunghezza Unità di misura                      cm Valore                                      43,80x30
Condizione giuridica	proprietà Ente pubblico non territoriale
Provvedimenti amministrativi-sintesi	no
Interesse culturale	bene di interesse culturale dichiarato
Situazione	bene in uso
Stato di conservazione	buono
Restauri e altri interventi	pulizia

## Documentazione





Museo Erbario Sapienza Roma



RO-HSeprv 11234

SOCIÉTÉ POUR L'ÉCHANGE DES PLANTES VASCULAIRES  
DE L'EUROPE ET DU BASSIN MÉDITERRANÉEN

Edit. J. Lambinon (LC) - Fascicule 20 (1985)

n° 11234 *Berberis garciae* Pau, Notas Bot.  
Fl. Esp., 2 : 6, 1889  
[= *B. vulgaris* L. subsp. *serot.* O. de Bolós  
& J. Vigo, Butll. Inst. Cat. Hist. Nat.,  
38 (sec. Bot., 1) : 65-66, 1974]

Sarvisé (Espagne, prov. Huesca), bords de la  
route de Fiscal, endroit appelé Planduviar,  
2 km après le rio Chate, UTM/31T BB 3615,  
alt. 840 m, bordure de forêt très épineuse,  
endroit soumis à un vent sec soufflant très  
fort, dans une partie étroite de la vallée  
avec effet Venturi, 2 août 1982.

Leg. et det. P. Montserrat & L. Villar  
n° 149482

Rem. : Plante bien fructifiée. Les fruits  
sont d'abord rouges et deviennent en septem-  
bre noir bleuâtre. Bord des feuilles peu épi-  
neux.

HERB.  
MONTI ROMANI

## DATI SPECIALISTICA

### Berberis garciae Pau ^ - RO-HSepv 11234

Inventario	Numero	RO-HSepv 11234
	Collocazione	5
Stima	Stima	€ 3,00
	Data stima	2026
Codice internazionale erbario	RO	
Definizione	erbario	
Denominazione erbario	Museo Erbario	
Tipologie erbario	erbario generale	
Denominazione collezione/raccolta	SOCIÉTÉ POUR L'ÉCHANGE DES PLANTES VASCULAIRES DE L'EUROPE ET DU BASSIN MÉDITERRANÉEN-Edit. J. Lambinon (LG) - Fascicule 20 (1985)	
Famiglia	berberidaceae	
Numero genere	190	
Specie nome completo	Berberis garciae Pau ^	
Genere	berberis	
Specie nome	garciae	
Determinavit	Montserrat P. & Villar L.	
Numero fogli/parti	1	
Località di raccolta	Continente	Europa
	Stato	Italia
	Località	Sarvisé (Espagne, prov. Huesca), bordés de la route de Fiscal, endroit appelé Planduviar, 2 km après le rio Chate, UTM/31T BB 3615, alt. 840 m, bordure de forêt très épineuse, endroit soumis à un vent sec soufflant très fort, dans une partie étroite de la vallée avec effet Venturi
Altitudine	840	
Legit	Montserrat P. & Villar L. - 149482	
Data esatta	1982 08 02	
Revisioni botanica	Nome da revisione	Berberis vulgaris L. subsp. seroi O. de Bolós & J. Vigo ^^



I contenuti di questo documento sono rilasciati sotto licenza Creative Commons Attribuzione-NonCommerciale-  
CondividiAlloStessoModo 4.0 Internazionale  
[creativecommons.org/licenses/by-nc-sa/4.0/deed.it](https://creativecommons.org/licenses/by-nc-sa/4.0/deed.it)

---

**Source URL:** <https://stage.adimus.it/node/22251>