



ADIMUS
Ambiente Digitale
Musei Sapienza

**Delphinium verdunense Balbis - RO-
HSeprv 11223**

Tipo bene culturale
Beni Naturalistici-Botanica
Denominazione contenitore giuridico
Museo Erbario
Inventario (beni mobili)
RO-HSepv 11223
Riferimento cronologico
SECOLI>ARCHI DI SECOLI>XIX-XX

Misure

Tipo di misura:
altezzaxlunghezza
Unità di misura:
cm
Valore:
43,80x30

Scheda di dettaglio

Tipo scheda:

[BNB_{\[1\]}](#)

Codice internazionale erbario:

[RO_{\[2\]}](#)

Definizione:

[erbario_{\[3\]}](#)

Denominazione erbario:

Museo Erbario

Tipologie erbario:

[erbario generale_{\[4\]}](#)

Denominazione collezione/raccolta:

SOCIÉTÉ POUR L'ÉCHANGE DES PLANTES VASCULAIRES DE L'EUROPE ET DU BASSIN MÉDITERRANÉEN-Edit. J. Lambinon (LG) - Fascicule 20 (1985)

Famiglia:

RANUNCULACEAE

Numero genere:

25

Specie nome completo:

Delphinium verdunense Balbis

Genere:

DELPHINIUM

Specie nome:

verdunense

Determinavit:

Bosc G.

Numero fogli/parti:

1

Località di raccolta:

Continente:

[Europa_{\[5\]}](#)

Stato:

[Italia_{\[6\]}](#)

Località:

Nahuja (France, dép. Pyrénées-Orientales), bord de la route D30, à 150 m au sud de son intersection avec la N116, en direction d'Osséja, alt. 1230 m, par milliers de pieds dans une friche, en compagnie de Galeopsis ladanum (= G. intermedia) et Androsace maxima

Altitudine:

1230

Legit:

Bosc G. -

Data esatta:

1983 07 22

Revisioni botanica:

Nome da revisione:

Delphiunium peregrinum auct., non L., p.p.

Inventario:

Numero:

RO-HSepv 11223

Collocazione:

4

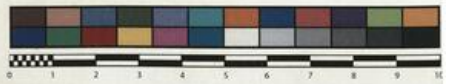
Stima:

Stima:

€ 3,00

Data stima:

2026



Museo Erbario Sapienza Roma



RO-HSepv 11223

HERB.
MUSEO ERBARIO

SOCIÉTÉ POUR L'ÉCHANGE DES PLANTES VASCULAIRES
DE L'EUROPE ET DU BASSIN MÉDITERRANÉEN

Édit. J. Lambion (Lcy) - Fascicule 20 (1985)

n° 11223 *Delphinium verdunense* Balbis
[= *D. peregrinum* auct., non L., p.p.]

Nahuja (France, dép. Pyrénées-Orientales), bord de la route D30, à 150 m au sud de son intersection avec la N116, en direction d'Osséja, alt. 1230 m, par milliers de pieds dans une friche, en compagnie de *Galeopsis ladanum* (= *G. intermedia*) et *Androsace maxima*, 22 juillet 1983.

Leg. et det. G. Bosc

Rem. : La plante a disparu en 1984 par mise en culture de la friche. - Voir "Notes brèves".

Source URL: <https://stage.adimus.it/node/22243>

List of links present in page

1. <https://stage.adimus.it/it/taxonomy/term/16993>
2. <https://stage.adimus.it/it/taxonomy/term/110764>
3. <https://stage.adimus.it/it/taxonomy/term/110730>
4. <https://stage.adimus.it/it/taxonomy/term/110744>
5. <https://stage.adimus.it/it/taxonomy/term/110761>
6. <https://stage.adimus.it/it/taxonomy/term/8303>