



ADIMUS
Ambiente Digitale
Musei Sapienza

**Consolida orientalis (J. Gay) Schröd. -
RO-HSepv 18956**

Tipo bene culturale
Beni Naturalistici-Botanica
Denominazione contenitore giuridico
Museo Erbario
Inventario (beni mobili)
RO-HSepv 18956
Riferimento cronologico
SECOLI>ARCHI DI SECOLI>XIX-XX

Misure

Tipo di misura:
altezzaxlunghezza
Unità di misura:
cm
Valore:
43,80x30

Scheda di dettaglio

Tipo scheda:

[BNB_{\[3\]}](#)

Codice internazionale erbario:

[RO_{\[2\]}](#)

Definizione:

[erbario_{\[3\]}](#)

Denominazione erbario:

Museo Erbario

Tipologie erbario:

[erbario generale_{\[4\]}](#)

Denominazione collezione/raccolta:

SOCIÉTÉ POUR L'ÉCHANGE DES PLANTES VASCULAIRES DE L'EUROPE ET DU BASSIN MÉDITERRANÉEN-Fascicule 28 [1998-1999(-2000)] - Edit. J. Lambinon (LG), 2000

Famiglia:

RANUNCULACEAE

Numero genere:

25

Specie nome completo:

Consolida orientalis (J. Gay) Schröd.

Genere:

DELPHINIUM

Specie nome:

orientalis

Determinavit:

Blanché C.

Numero fogli/parti:

1

Località di raccolta:

Continente:

[Europa_{\[5\]}](#)

Stato:

[Italia_{\[6\]}](#)

Località:

Timahdite (Marruecos, prov. Ifrane, Atlas Medio) alt. 1810 m, márgenes de cultivos de cereal

Altitudine:

1810

Legit:

Mateos A.M. & Montserrat J.M. - JMM 5967

Data esatta:

1996 06 13

Revisioni botanica:

Nome da revisione:

Delphinium orientale J. Gay

Inventario:

Numero:

RO-HSepv 18956

Collocazione:

4

Stima:

Stima:

€ 3,00

Data stima:

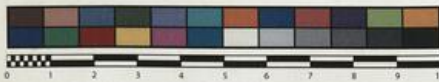
2026



SAPIENZA
UNIVERSITÀ DI ROMA



MUSEO ERBARIO - RO



Institutum Botanicum Barcinonense (BC)
FLORISTIC BIODIVERSITY OF NORTHERN MOROCCO

Consolida

O: Atlas medio: Timahdite, 33° 14' 28" N, 5° 4' 2" W,
1810 m, márgenes de cultivos de cereal. M. A. Mateos &
J. M. Montserrat, JMM-5976/40, 13-VI-1996.

Museo Erbario Sapienza Roma



RO-HS9v 18956

Société pour l'Echange des Plantes vasculaires
de l'Europe et du Bassin méditerranéen
Fascicule 28 [1998-1999(-2000)] - Edit. J. Lambinon (LG), 2000

n° 18956 *Consolida orientalis* (J. Gay) Schröd.
[= *Delphinium orientale* J. Gay]

Timahdite (Marrocos, prov. Ifrane, Atlas Medio), alt. 1810 m,
márgenes de cultivos de cereal, 13 Junio 1996.

Leg. M.A. Mateos & J.M. Montserrat n° JMM 5967
Det. C. Blanche
Vidit A. Romo



Source URL: <https://stage.adimus.it/node/22235>

List of links present in page

1. <https://stage.adimus.it/it/taxonomy/term/16993>
2. <https://stage.adimus.it/it/taxonomy/term/110764>
3. <https://stage.adimus.it/it/taxonomy/term/110730>
4. <https://stage.adimus.it/it/taxonomy/term/110744>
5. <https://stage.adimus.it/it/taxonomy/term/110761>
6. <https://stage.adimus.it/it/taxonomy/term/8303>