



## Consolida *ajacis* (L.) Schur - RO-HSepv 18955

### Identificazione

Tipo scheda	BNB
Livello catalogazione	P
Codice regione	Lazio
Ente schedatore	UNIRM1
Inventario (beni mobili)	RO-HSepv 18955

### Bene culturale

Ambito di tutela MiC	architettonico e paesaggistico
Categoria generale	BENI MOBILI
Settore disciplinare	Beni naturalistici
Tipo bene culturale	Beni Naturalistici-Botanica
Categoria disciplinare	[Beni Naturalistici-Botanica]
Definizione bene	erbario
Configurazione strutturale	bene semplice

### Localizzazione

Stato	Italia
Regione	Lazio
Provincia	RM
Comune	Roma
Denominazione contenitore giuridico	Museo Erbario

### Cronologia

Da	1999/06/17
A	1999/06/17

## Dati analitici

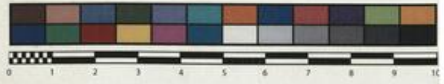
Iscrizioni/elementi di rilievo	19 km nordöstlich Caspe, zwischen Caspe und Fraga (Spanien, Prov. Zaragoza), Höhe 200 m, Strassenrand gegen Getreidefeld
Classificazione/repertorio/sistematica	RANUNCULACEAE/Nydegger M.

## Dati tecnici

Materia/tecnica-materiale composito	Beni naturalistici materiali vari tecniche varie
Misure	Tipo di misura                      altezzaxlunghezza Unità di misura                      cm Valore                                      43,80x30
Condizione giuridica	proprietà Ente pubblico non territoriale
Provvedimenti amministrativi-sintesi	no
Interesse culturale	bene di interesse culturale dichiarato
Situazione	bene in uso
Stato di conservazione	buono
Restauri e altri interventi	pulizia

## Documentazione





RO-HSepv 18955

**Société pour l'Echange des Plantes vasculaires  
de l'Europe et du Bassin méditerranéen**  
Fascicule 28 [1998-1999-2000] – Edit. J. Lambinon (LG), 2000

n° 18955 *Consolida ajacis* (L.) Schur [= *Delphinium ajacis* L.;  
*Consolida ambigua* (L.) P.W. Ball & Heywood, nom. rejic.]  
[Cf. S. Castroviejo & al., Flora iberica, 1 : 253, 1986]

19 km nordöstlich Caspe, zwischen Caspe und Fraga (Spanien,  
Prov. Zaragoza). Höhe 200 m, Strassenrand gegen Getreidefeld,  
17. Juni 1999.

Leg. et det. M. Nydegger Nr. 36760



Rem. : Cf. C. Blanché & J. Molero, Bot. J. Linn. Soc., 113 : 129-133,  
1993.

## DATI SPECIALISTICA

### Consolida ajacis (L.) Schur - RO-HSevp 18955

Inventario	Numero	RO-HSevp 18955
	Collocazione	4
Stima	Stima	€ 3,00
	Data stima	2026
Codice internazionale erbario	RO	
Definizione	erbario	
Denominazione erbario	Museo Erbario	
Tipologie erbario	erbario generale	
Denominazione collezione/raccolta	SOCIÉTÉ POUR L'ÉCHANGE DES PLANTES VASCULAIRES DE L'EUROPE ET DU BASSIN MÉDITERRANÉEN-Fascicule 28 [1998-1999(-2000)] - Edit. J. Lambinon (LG), 2000	
Famiglia	RANUNCULACEAE	
Numero genere	25	
Specie nome completo	Consolida ajacis (L.) Schur	
Genere	dELPHINIUM	
Specie nome	ajacis	
Determinavit	Nydegger M.	
Numero fogli/parti	1	
Località di raccolta	Continente	Europa
	Stato	Italia
	Località	19 km nordöstlich Caspe, zwischen Caspe und Fraga (Spanien, Prov. Zaragoza), Höhe 200 m, Strassenrand gegen Getreidefeld
Altitudine	200	
Legit	Nydegger M. - 36760	
Data esatta	1999 06 17	
Revisioni botanica	Nome da revisione	Delphinium ajacis L. Consolida ambigua (L.) P.W. Ball & Heywood, nom. rejic.



I contenuti di questo documento sono rilasciati sotto licenza Creative Commons Attribuzione-NonCommerciale-  
CondividiAlloStessoModo 4.0 Internazionale  
[creativecommons.org/licenses/by-nc-sa/4.0/deed.it](https://creativecommons.org/licenses/by-nc-sa/4.0/deed.it)

---

**Source URL:** <https://stage.adimus.it/node/22224>