



Eranthis hyemalis (L.) Salisb. - RO-HSepv 13059

Identificazione

Tipo scheda	BNB
Livello catalogazione	P
Codice regione	Lazio
Ente schedatore	UNIRM1
Inventario (beni mobili)	RO-HSepv 13059

Bene culturale

Ambito di tutela MiC	architettonico e paesaggistico
Categoria generale	BENI MOBILI
Settore disciplinare	Beni naturalistici
Tipo bene culturale	Beni Naturalistici-Botanica
Categoria disciplinare	[Beni Naturalistici-Botanica]
Definizione bene	erbario
Configurazione strutturale	bene semplice

Localizzazione

Stato	Italia
Regione	Lazio
Provincia	RM
Comune	Roma
Denominazione contenitore giuridico	Museo Erbario

Cronologia

Da 1987 02 25

A 1987 03 18

Dati analitici

Iscrizioni/elementi di rilievo Culture : Sainte-Savine (France, dép. Aube), cultivé dans mon jardin depuis 1954, alt. 120 m

Classificazione/repertorio/sistematica Origine : Parc du château de Plancy (France, dép. Aube), très abondant
RANUNCULACEAE/Prin R.

Dati tecnici

Materia/tecnica-materiale composito Beni naturalistici
materiali vari
tecniche varie

Misure

Tipo di misura	altezzaxlunghezza
Unità di misura	cm
Valore	43,80x30

Condizione giuridica proprietà Ente pubblico non territoriale

Provvedimenti amministrativi-sintesi no

Interesse culturale bene di interesse culturale dichiarato

Situazione bene in uso

Stato di conservazione buono

Restauri e altri interventi pulizia

Documentazione

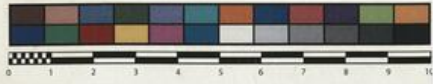




SAPIENZA
UNIVERSITÀ DI ROMA



MUSEO ERBARIO - RO



Museo Erbario Sapienza Roma



RO-HSeprv 13059



SOCIÉTÉ POUR L'ÉCHANGE DES PLANTES VASCULAIRES
DE L'EUROPE ET DU BASSIN MÉDITERRANÉEN
Édit. J. Lambdon (L.G.) - Fascicule 23 (1987)

n° 13059 *Eranthis hyemalis* (L.) Salisb.

Culture : Sainte-Savine (France, dép. Aube), cultivé
dans mon jardin depuis 1954, alt. 120 m, 25 février 1987
(bulbes et fleurs) et 18 mars 1987 (feuilles).

Origine : Parc du château de Plancy (France, dép.
Aube), très abondant.

Leg et det. R. Prin

Rem. : Introduit à Plancy en 1882 par le comte de Plancy, à l'époque à
l'ambassade de France à Berlin; la plante lui avait été apportée
d'Europe centrale.

DATI SPECIALISTICA

Eranthis hyemalis (L.) Salisb. - RO-HSepv 13059

Inventario	Numero	RO-HSepv 13059
	Collocazione	4
Stima	Stima	€ 3,00
	Data stima	2026
Codice internazionale erbario	RO	
Definizione	erbario	
Denominazione erbario	Museo Erbario	
Tipologie erbario	erbario generale	
Denominazione collezione/raccolta	SOCIÉTÉ POUR L'ÉCHANGE DES PLANTES VASCULAIRES DE L'EUROPE ET DU BASSIN MÉDITERRANÉEN-Edit. J. Lambinon (LG) - Fascicule 22 (1988)	
Famiglia	RANUNCULACEAE	
Numero genere	19	
Specie nome completo	Eranthis hyemalis (L.) Salisb.	
Genere	eranthis	
Specie nome	hyemalis	
Determinavit	Prin R.	
Numero fogli/parti	1	
Località di raccolta	Continente	Europa
	Stato	Italia
	Località	Culture : Sainte-Savine (France, dép. Aube), cultivé dans mon jardin depuis 1954, alt. 120 m Origine : Parc du château de Plancy (France, dép. Aube), très abondant
Altitudine	120	
Legit	Prin R. -	
Data esatta	1987 02 25 (bulbes et fleurs) et 1987 03 18 (feuilles)	
Revisioni botanica	Nome da revisione	-



I contenuti di questo documento sono rilasciati sotto licenza Creative Commons Attribuzione-NonCommerciale-
CondividiAlloStessoModo 4.0 Internazionale
creativecommons.org/licenses/by-nc-sa/4.0/deed.it

Source URL: <https://stage.adimus.it/node/22216>