



ADIMUS
Ambiente Digitale
Musei Sapienza

**Caltha palustris L. var. radicans Fries -
RO-HSepv 12140**

Tipo bene culturale
Beni Naturalistici-Botanica
Denominazione contenitore giuridico
Museo Erbario
Inventario (beni mobili)
RO-HSepv 12140
Riferimento cronologico
SECOLI>ARCHI DI SECOLI>XIX-XX

Misure

Tipo di misura:
altezzaxlunghezza
Unità di misura:
cm
Valore:
43,80x30

Scheda di dettaglio

Tipo scheda:

[BNB_{\[1\]}](#)

Codice internazionale erbario:

[RO_{\[2\]}](#)

Definizione:

[erbario_{\[3\]}](#)

Denominazione erbario:

Museo Erbario

Tipologie erbario:

[erbario generale_{\[4\]}](#)

Denominazione collezione/raccolta:

SOCIÉTÉ POUR L'ÉCHANGE DES PLANTES VASCULAIRES DE L'EUROPE ET DU BASSIN MÉDITERRANÉEN-Edit. J. Lambinon (LG) - Fascicule 21 (1986)

Famiglia:

RANUNCULACEAE

Numero genere:

13

Specie nome completo:

Caltha palustris L. var. *radicans* Fries

Genere:

Caltha

Specie nome:

palustris

Determinavit:

Kurtto A. & Vuokko S.

Numero fogli/parti:

1

Località di raccolta:

Continente:

[Europa_{\[5\]}](#)

Stato:

[Italia_{\[6\]}](#)

Località:

Kittilä [Finland, Kemi Lapland (KemL/Lkem)], Kiistala, the river Seurujoki, Grid 27°E:7547:446, UTM MR 2, alt. 260 m, in shallow, rapidly flowing water on gravelly bottom, submerged, very abundant, with *Sparganium* sp. and *Hippuris vulgaris*

Altitudine:

260

Legit:

Kurtto A. & Vuokko S. - 1715

Data esatta:

1978 08 08

Revisioni botanica:

Nome da revisione:

Caltha minor Mill.

Inventario:

Numero:

RO-HSepv 12140

Collocazione:

4

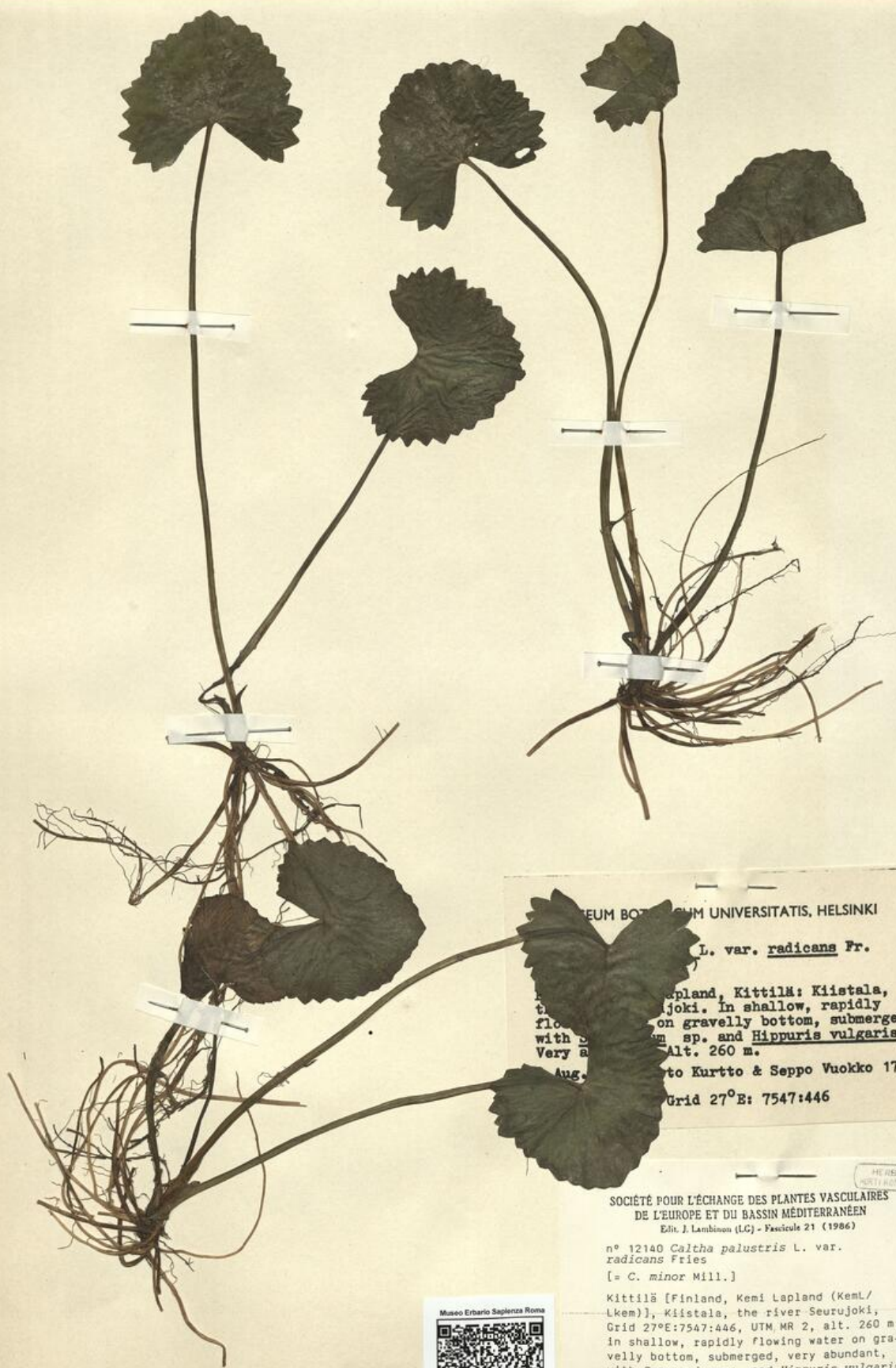
Stima:

Stima:

€ 3,00

Data stima:

2026



MUSEUM BOTANICUM UNIVERSITATIS, HELSINKI
 L. var. radicans Fr.
 Lapland, Kittilä: Kiistala,
 Seurujoki. In shallow, rapidly
 flowing water on gravelly bottom, submerged,
 with Sparganium sp. and Hippuris vulgaris.
 Very abundant. Alt. 260 m.
 August 8th, 1978. Leg. et det. Kurtto & Seppo Vuokko 1715
 Grid 27°E: 7547:446

SOCIÉTÉ POUR L'ÉCHANGE DES PLANTES VASCULAIRES
 DE L'EUROPE ET DU BASSIN MÉDITERRANÉEN
 Edit. J. Lambinon (L.C.) - Fascicule 21 (1986)
 n° 12140 *Caltha palustris* L. var.
radicans Fries
 [= *C. minor* Mill.]

Kittilä [Finland, Kemi Lapland (Kemi/
 Lkemi)], Kiistala, the river Seurujoki,
 Grid 27°E:7547:446, UTM MR 2, alt. 260 m,
 in shallow, rapidly flowing water on gra-
 velly bottom, submerged, very abundant,
 with *Sparganium* sp. and *Hippuris vulgaris*,
 August 8th, 1978.
 Leg. et det. A. Kurtto & S. Vuokko n° 1715



RO-HSepv 12140

Source URL: <https://stage.adimus.it/node/22207>

List of links present in page

1. <https://stage.adimus.it/it/taxonomy/term/16993>
2. <https://stage.adimus.it/it/taxonomy/term/110764>
3. <https://stage.adimus.it/it/taxonomy/term/110730>
4. <https://stage.adimus.it/it/taxonomy/term/110744>
5. <https://stage.adimus.it/it/taxonomy/term/110761>
6. <https://stage.adimus.it/it/taxonomy/term/8303>