



ADIMUS  
Ambiente Digitale  
Musei Sapienza

---

**Caltha palustris L. subsp. procumbens  
(G. Beck) Neumayer - RO-HSepv 11221**

**Tipo bene culturale**

Beni Naturalistici-Botanica

**Denominazione contenitore giuridico**

Museo Erbario

**Inventario (beni mobili)**

RO-HSepv 11221

**Riferimento cronologico**

SECOLI&gt;ARCHI DI SECOLI&gt;XIX-XX

---

**Misure**

Tipo di misura:

altezzaxlunghezza

Unità di misura:

cm

Valore:

43,80x30

---

**Scheda di dettaglio****Tipo scheda:**[BNB<sub>\[3\]</sub>](#)**Codice internazionale erbario:**[RO<sub>\[2\]</sub>](#)**Definizione:**[erbario<sub>\[3\]</sub>](#)**Denominazione erbario:**

Museo Erbario

**Tipologie erbario:**[erbario generale<sub>\[4\]</sub>](#)**Denominazione collezione/raccolta:**

SOCIÉTÉ POUR L'ÉCHANGE DES PLANTES VASCULAIRES DE L'EUROPE ET DU BASSIN MÉDITERRANÉEN-Edit. J. Lambinon (LG) - Fascicule 20 (1985)

**Famiglia:**

RANUNCULACEAE

**Numero genere:**

13

**Specie nome completo:***Caltha palustris* L. subsp. *procumbens* (G. Beck) Neumayer**Genere:***Caltha***Specie nome:***palustris***Determinavit:**

Roubal A.

**Numero fogli/parti:**

1

**Località di raccolta:**

Continente:

[Europa<sub>\[5\]</sub>](#)

Stato:

[Italia<sub>\[6\]</sub>](#)

Località:

Kláštorec nad Orlicí (Czechoslovakia, Bohemia orientalis, montes Sudetici, distr. Ústí nad Orlicí), Orlické hory (Adlergebirge), alt. 490 m s.m., in locis paludosis alluvii ripae dextrae fluvii Divoká Orlice

**Altitudine:**

490

**Legit:**

Roubal A. -

**Data esatta:**

1970 06 03

**Revisioni botanica:**

Nome da revisione:

*Caltha palustris* L. subsp. *decumbens* (Lamotte) Domin & Podpěra**Inventario:**

Numero:

RO-HSepv 11221

Collocazione:

4

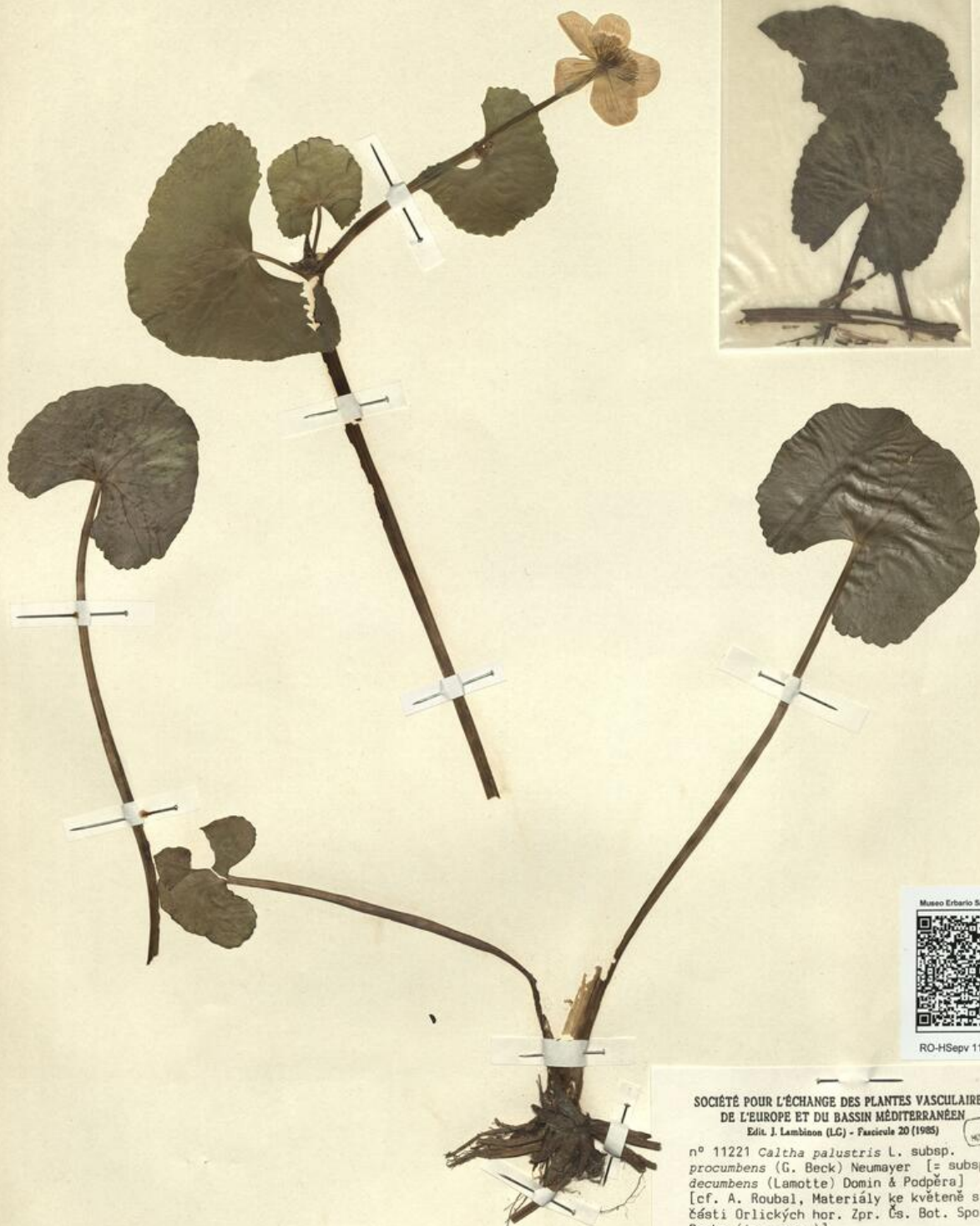
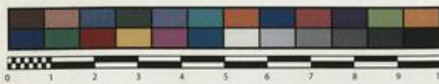
**Stima:**

Stima:

€ 3,00

Data stima:

2026



Museo Erbario Sapienza Roma



RO-HSeprv 11221

SOCIÉTÉ POUR L'ÉCHANGE DES PLANTES VASCULAIRES  
DE L'EUROPE ET DU BASSIN MÉDITERRANÉEN

Édit. J. Lambinon (LG) - Fascicule 20 (1985)

n° 11221 *Caltha palustris* L. subsp.  
*procumbens* (G. Beck) Neumayer [= subsp.  
*decumbens* (Lamotte) Domin & Podpěra]  
[cf. A. Roubal, *Materiály ke květeně stěně  
části Orlických hor. Zpr. Čs. Bot. Společ.,  
Praha (in praep.)*]

Kláštorec nad Orlicí (Czechoslovakia, Bohe-  
mia orientalis, montes Sudetici, distr. Ústí  
nad Orlicí), Orlické hory (Adlergebirge),  
alt. 490 m s.m., in locis paludosis alluvii  
ripae dextrae fluvii Divoká Orlice, 3a Junii  
1970.

Leg. et det. A. Roubal  
Vidit J. Dostál

Rem. : Plantae iam in anthesi procumbentes  
radicantesque !

---

**Source URL:** <https://stage.adimus.it/node/22206>

**List of links present in page**

1. <https://stage.adimus.it/it/taxonomy/term/16993>
2. <https://stage.adimus.it/it/taxonomy/term/110764>
3. <https://stage.adimus.it/it/taxonomy/term/110730>
4. <https://stage.adimus.it/it/taxonomy/term/110744>
5. <https://stage.adimus.it/it/taxonomy/term/110761>
6. <https://stage.adimus.it/it/taxonomy/term/8303>