



## Ranunculus cf. peltatus Schrank subsp. fucoides (Freyn) Muñoz Garmendia - RO-HSepv 18966

### Identificazione

Tipo scheda	BNB
Livello catalogazione	P
Codice regione	Lazio
Ente schedatore	UNIRM1
Inventario (beni mobili)	RO-HSepv 18966

### Bene culturale

Ambito di tutela MiC	architettonico e paesaggistico
Categoria generale	BENI MOBILI
Settore disciplinare	Beni naturalistici
Tipo bene culturale	Beni Naturalistici-Botanica
Categoria disciplinare	[Beni Naturalistici-Botanica]
Definizione bene	erbario
Configurazione strutturale	bene semplice

### Localizzazione

Stato	Italia
Regione	Lazio
Provincia	RM
Comune	Roma
Denominazione contenitore giuridico	Museo Erbario

### Cronologia

Riferimento cronologico	SECOLI>ARCHI DI SECOLI>XIX-XX
Da	1992/03/24
A	1992/03/24

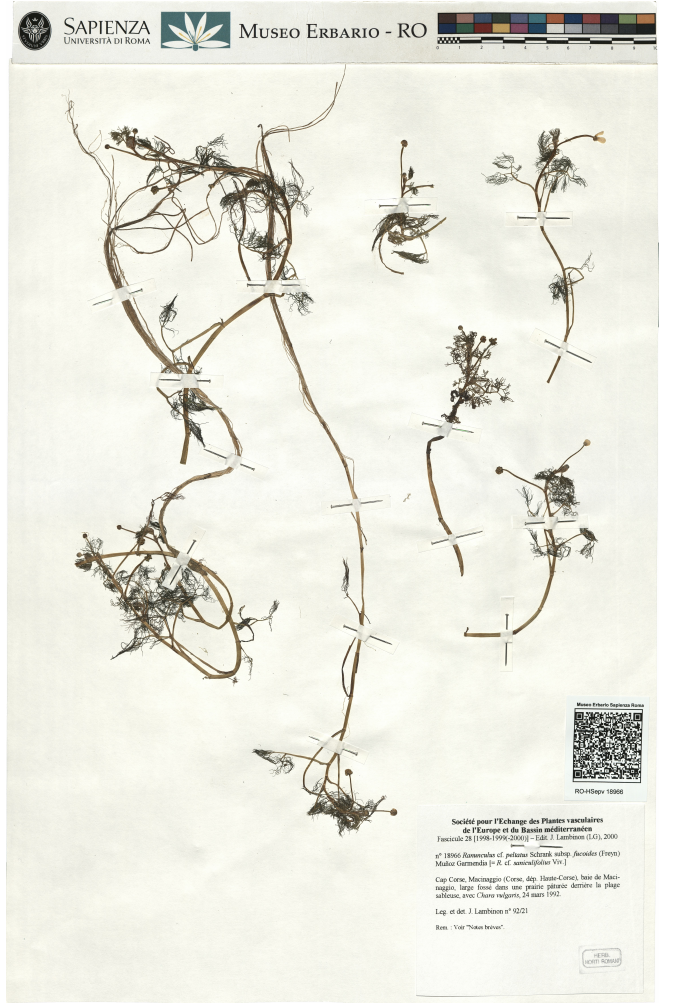
## Dati analitici

Iscrizioni/elementi di rilievo	Cap Corse, Macinaggio (Corse, dép. Haute-Corse), baie de Macinaggio large fossé dans une prairie pâturée derrière la plage sableuse, avec Chara vulgaris
Classificazione/repertorio/sistematica	RANUNCULACEAE/Lambinon J.

## Dati tecnici

Materia/tecnica-materiale composito	Beni naturalistici materiali vari tecniche varie						
Misure	<table> <tr> <td>Tipo di misura</td> <td>altezzaxlunghezza</td> </tr> <tr> <td>Unità di misura</td> <td>cm</td> </tr> <tr> <td>Valore</td> <td>43,80x30</td> </tr> </table>	Tipo di misura	altezzaxlunghezza	Unità di misura	cm	Valore	43,80x30
Tipo di misura	altezzaxlunghezza						
Unità di misura	cm						
Valore	43,80x30						
Condizione giuridica	proprietà Ente pubblico non territoriale						
Provvedimenti amministrativi-sintesi	no						
Interesse culturale	bene di interesse culturale dichiarato						
Situazione	bene in uso						
Stato di conservazione	buono						
Restauri e altri interventi	pulizia						

## Documentazione





Museo Erbario Sapienza Roma



RO-HSeprv 18966

Société pour l'Echange des Plantes vasculaires  
de l'Europe et du Bassin méditerranéen  
Fascicule 28 [1998-1999(-2000)] – Edit. J. Lambinon (L.G), 2000

n° 18966 *Ramunculus* cf. *pelatus* Schrank subsp. *fucooides* (Freyn)  
Muñoz Garmendia [= *R. cf. samiculifolius* Viv.]

Cap Corse, Macinaggio (Corse, dép. Haute-Corse), baie de Macinaggio, large fossé dans une prairie pâturée derrière la plage sableuse, avec *Chara vulgaris*, 24 mars 1992.

Leg. et det. J. Lambinon n° 92/21

Rem : Voir "Notes brèves".



## DATI SPECIALISTICA

### Ranunculus cf. peltatus Schrank subsp. fucoides (Freyn) Muñoz Garmendia - RO-HSepv 18966

Inventario	Numero	RO-HSepv 18966
	Collocazione	3
Stima	Stima	€ 3,00
	Data stima	2026
Codice internazionale erbario	RO	
Definizione	erbario	
Denominazione erbario	Museo Erbario	
Tipologie erbario	erbario generale	
Denominazione collezione/raccolta	SOCIÉTÉ POUR L'ÉCHANGE DES PLANTES VASCULAIRES DE L'EUROPE ET DU BASSIN MÉDITERRANÉEN-Fascicule 28 [1998-1999(-2000)] - Edit. J. Lambinon (LG), 2000	
Famiglia	RANUNCULACEAE	
Numero genere	10	
Specie nome completo	Ranunculus cf. peltatus Schrank subsp. fucoides (Freyn) Muñoz Garmendia	
Genere	RANUNCULUS	
Specie nome	peltatus	
Determinavit	Lambinon J.	
Numero fogli/parti	1	
Località di raccolta	Continente	Europa
	Stato	Italia
	Località	Cap Corse, Macinaggio (Corse, dép. Haute-Corse), baie de Macinaggio large fossé dans une prairie pâturée derrière la plage sableuse, avec Chara vulgaris
Legit	Lambinon J. - 92/21	
Data esatta	1992 03 24	
Revisioni botanica	Nome da revisione	Ranunculus cf. saniculifolius Viv.



---

**Source URL:** <https://stage.adimus.it/node/22204>