



Ranunculus velutinus Ten. - RO-HSepv 14044

Identificazione

Tipo scheda	BNB
Livello catalogazione	P
Codice regione	Lazio
Ente schedatore	UNIRM1
Inventario (beni mobili)	RO-HSepv 14044

Bene culturale

Ambito di tutela MiC	architettonico e paesaggistico
Categoria generale	BENI MOBILI
Settore disciplinare	Beni naturalistici
Tipo bene culturale	Beni Naturalistici-Botanica
Categoria disciplinare	[Beni Naturalistici-Botanica]
Definizione bene	erbario
Configurazione strutturale	bene semplice

Localizzazione

Stato	Italia
Regione	Lazio
Provincia	RM
Comune	Roma
Denominazione contenitore giuridico	Museo Erbario

Cronologia

Da	1988/05/30
A	1988/05/30

Dati analitici

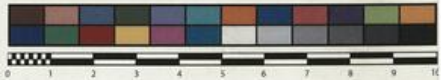
Iscrizioni/elementi di rilievo	Col Saint-Georges (commune de Grosseto, N 196 entre Grosseto et Cauro) (Corse, dép Corse-du-Sud), alt. env. 760 m, pelouse fraîche non loin d'un ruisselet, avec Asphodelus ramosus, Pteridium aquilinum, Rubus ulmifolius...
Classificazione/repertorio/sistematica	RANUNCULACEAE/Lambinon J.

Dati tecnici

Materia/tecnica-materiale composito	Beni naturalistici materiali vari tecniche varie
Misure	Tipo di misura altezza x lunghezza Unità di misura cm Valore 43,80x30
Condizione giuridica	proprietà Ente pubblico non territoriale
Provvedimenti amministrativi-sintesi	no
Interesse culturale	bene di interesse culturale dichiarato
Situazione	bene in uso
Stato di conservazione	buono
Restauri e altri interventi	pulizia

Documentazione





Museo Erbario Sapienza Roma

RO-HSeprv 14044

SOCIÉTÉ POUR L'ÉCHANGE DES PLANTES VASCULAIRES
DE L'EUROPE ET DU BASSIN MÉDITERRANÉEN
Fascicule 23 (1988-1989) - Éd. J. Lambinon (L.G.), 1991

n° 14044 *Ranunculus velutinus* Ten.

Col Saint-Georges (commune de Grosseto, N 196 entre
Grosseto et Cauro) (Corse, dép. Corse-du-Sud), alt. env.
760 m, pelouse fraîche non loin d'un ruisseau, avec
Asphodelus ramosus, *Pteridium aquilinum*, *Rubus*
ulmifolius..., 30 mai 1988.

Leg. et det. J. Lambinon n° 88/54

Rem. : Fleurs jaune soufre; sépales réfléchis.



DATI SPECIALISTICA

Ranunculus velutinus Ten. - RO-HSepv 14044

Inventario	Numero	RO-HSepv 14044
	Collocazione	3
Stima	Stima	€ 3,00
	Data stima	2026
Codice internazionale erbario	RO	
Definizione	erbario	
Denominazione erbario	Museo Erbario	
Tipologie erbario	erbario generale	
Denominazione collezione/raccolta	SOCIÉTÉ POUR L'ÉCHANGE DES PLANTES VASCULAIRES DE L'EUROPE ET DU BASSIN MÉDITERRANÉEN-Fascicule 23 (1988-1989) - Edit. J. Lambinon (LG), 1991	
Famiglia	RANUNCULACEAE	
Numero genere	10	
Specie nome completo	Ranunculus velutinus Ten.	
Genere	RANUNCULUS	
Specie nome	velutinus	
Determinavit	Lambinon J.	
Numero fogli/parti	1	
Località di raccolta	Continente	Europa
	Stato	Italia
	Località	Col Saint-Georges (commune de Grosseto, N 196 entre Grosseto et Cauro) (Corse, dép Corse-du-Sud), alt. env. 760 m, pelouse fraîche non loin d'un ruisselet, avec Asphodelus ramosus, Pteridium aquilinum, Rubus ulmifolius...
Altitudine	760	
Legit	Lambinon J. - 88/54	
Data esatta	1988 05 30	
Revisioni botanica	Nome da revisione	-



I contenuti di questo documento sono rilasciati sotto licenza Creative Commons Attribuzione-NonCommerciale-
CondividiAlloStessoModo 4.0 Internazionale
creativecommons.org/licenses/by-nc-sa/4.0/deed.it

Source URL: <https://stage.adimus.it/node/22202>