



Ranunculus trichophyllus Chaix subsp. trichophyllus - RO-HSepv 18970

Identificazione

Tipo scheda	BNB
Livello catalogazione	P
Codice regione	Lazio
Ente schedatore	UNIRM1
Inventario (beni mobili)	RO-HSepv 18970

Bene culturale

Ambito di tutela MiC	architettonico e paesaggistico
Categoria generale	BENI MOBILI
Settore disciplinare	Beni naturalistici
Tipo bene culturale	Beni Naturalistici-Botanica
Categoria disciplinare	[Beni Naturalistici-Botanica]
Definizione bene	erbario
Configurazione strutturale	bene semplice

Localizzazione

Stato	Italia
Regione	Lazio
Provincia	RM
Comune	Roma
Denominazione contenitore giuridico	Museo Erbario

Cronologia

Da 1997/07/19

A 1997/07/19

Dati analitici

Iscrizioni/elementi di rilievo Kiikala [Finland, Varsinais-Suomi (V/Ab)], Komisuo, ca 500 m SE from Kinturi farm house, S side of Kiimaniittu meadow, in the brook Kultalähteenoja, 60°28'N 23°36'E, finnish uniform grid coordinates 67115:3135, map 2023 06, alt. 80 m, in a clear fairly rapidly flowing spring water brook, on fine sand in a depth of ca 50 m, copius with Callitriche cophocarpa and Sparganium emersum

Classificazione/repertorio/sistematica RANUNCULACEAE/Nurmi J.

Dati tecnici

Materia/tecnica-materiale composito Beni naturalistici
materiali vari
tecniche varie

Misure

Tipo di misura	altezzaxlunghezza
Unità di misura	cm
Valore	43,80x30

Condizione giuridica proprietà Ente pubblico non territoriale

Provvedimenti amministrativi-sintesi no

Interesse culturale bene di interesse culturale dichiarato

Situazione bene in uso

Stato di conservazione buono

Restauri e altri interventi pulizia

Documentazione

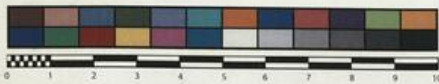




SAPIENZA
UNIVERSITÀ DI ROMA



MUSEO ERBARIO - RO



Museo Erbario Sapienza Roma



RO-HSephv 18970



**Société pour l'Echange des Plantes vasculaires
de l'Europe et du Bassin méditerranéen**
Fascicule 28 [1998-1999(-2000)] – Edit. J. Lambinon (LG), 2000

n° 18970 *Ranunculus trichophyllus* Chaix subsp. *trichophyllus*
[= *R. aquatilis* L. var. *diffusus* With.]
[Cf. L. Hämet-Ahti & al., *Retheilykasvio*, ed. 4 : 87, 1998]

Kiikala [Finland, Varsinais-Suomi (V/Ab)], Komisuo, ca 500 m
SE from Kinturi farm house, S side of Kiimaniittu meadow, in the
brook Kultalähteenoja, 60°28'N 23°36'E, Finnish uniform grid
coordinates 67115-3135, map 2023 06, alt. 80 m, in a clear, fairly
rapidly flowing spring water brook, on fine sand in a depth of ca
50 cm, copious with *Callitriche cophocarpa* and *Sparganium
emersum*, July 19th, 1997.

Leg. et det. J. Nurmi n° 97-21
Vidit B. Jonsell (1998)

Rem. : Voir "Notes brèves" [Note éditoriale]

DATI SPECIALISTICA

Ranunculus trichophyllus Chaix subsp. trichophyllus - RO-HSepv 18970

Inventario	Numero	RO-HSepv 18970
	Collocazione	3
Stima	Stima	€ 3,00
	Data stima	2026
Codice internazionale erbario	RO	
Definizione	erbario	
Denominazione erbario	Museo Erbario	
Tipologie erbario	erbario generale	
Denominazione collezione/raccolta	SOCIÉTÉ POUR L'ÉCHANGE DES PLANTES VASCULAIRES DE L'EUROPE ET DU BASSIN MÉDITERRANÉEN-Fascicule 28 [1998-1999(-2000)] - Edit. J. Lambinon (LG), 2000	
Famiglia	RANUNCULACEAE	
Numero genere	10	
Specie nome completo	Ranunculus trichophyllus Chaix subsp. trichophyllus	
Genere	RANUNCULUS	
Specie nome	trichophyllus	
Determinavit	Nurmi J.	
Numero fogli/parti	1	
Località di raccolta	Continente	Europa
	Stato	Italia
	Località	Kiikala [Finland, Varsinais-Suomi (V/Ab)], Komisuo, ca 500 m SE from Kinturi farm house, S side of Kiimaniittu meadow, in the brook Kultalähteenoja, 60°28'N 23°36'E, finnish uniform grid coordinates 67115:3135, map 2023 06, alt. 80 m, in a clear fairly rapidly flowing spring water brook, on fine sand in a depth of ca 50 m, copius with Callitriche cophocarpa and Sparganium emersum
Altitudine	80	
Legit	Nurmi J. - 97-21	
Data esatta	1997 07 19	
Revisioni botanica	Nome da revisione	Ranunculus aquatilis L. var. diffusus With.



I contenuti di questo documento sono rilasciati sotto licenza Creative Commons Attribuzione-NonCommerciale-
CondividiAlloStessoModo 4.0 Internazionale
creativecommons.org/licenses/by-nc-sa/4.0/deed.it

Source URL: <https://stage.adimus.it/node/22200>