



## Ranunculus suevicus Borchers-Kolb - RO-HSepv 14043

### Identificazione

Tipo scheda	BNB
Livello catalogazione	P
Codice regione	Lazio
Ente schedatore	UNIRM1
Inventario (beni mobili)	RO-HSepv 14043

### Bene culturale

Ambito di tutela MiC	architettonico e paesaggistico
Categoria generale	BENI MOBILI
Settore disciplinare	Beni naturalistici
Tipo bene culturale	Beni Naturalistici-Botanica
Categoria disciplinare	[Beni Naturalistici-Botanica]
Definizione bene	erbario
Configurazione strutturale	bene semplice

### Localizzazione

Stato	Italia
Regione	Lazio
Provincia	RM
Comune	Roma
Denominazione contenitore giuridico	Museo Erbario

### Cronologia

Riferimento cronologico

SECOLI>ARCHI DI SECOLI>XIX-XX

Da	1989/04/12
A	1989/04/12

## Dati analitici

Iscrizioni/elementi di rilievo	Tübingen (Deutschland, Baden-Württemberg), Hagelloch "Gaisbühl", MTB 7420/3, Höhe 400 m, Grashang einer Obstbaumwiese
Classificazione/repertorio/sistematica	RANUNCULACEAE/Brodtrack T.

## Dati tecnici

Materia/tecnica-materiale composito	Beni naturalistici materiali vari tecniche varie						
Misure	<table> <tr> <td>Tipo di misura</td> <td>altezzaxlunghezza</td> </tr> <tr> <td>Unità di misura</td> <td>cm</td> </tr> <tr> <td>Valore</td> <td>43,80x30</td> </tr> </table>	Tipo di misura	altezzaxlunghezza	Unità di misura	cm	Valore	43,80x30
Tipo di misura	altezzaxlunghezza						
Unità di misura	cm						
Valore	43,80x30						
Condizione giuridica	proprietà Ente pubblico non territoriale						
Provvedimenti amministrativi-sintesi	no						
Interesse culturale	bene di interesse culturale dichiarato						
Situazione	bene in uso						
Stato di conservazione	buono						
Restauri e altri interventi	pulizia						

## Documentazione

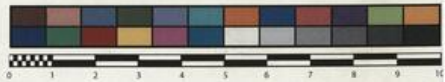




SAPIENZA  
UNIVERSITÀ DI ROMA



MUSEO ERBARIO - RO



Museo Erbario Sapienza Roma



RO-HSeprv 14043

SOCIÉTÉ POUR L'ÉCHANGE DES PLANTES VASCULAIRES  
DE L'EUROPE ET DU BASSIN MÉDITERRANÉEN  
Fascicule 23 (1988-1989) - Edit. J. Lambinon (LG), 1991

n° 14043 *Ranunculus suevicus* Borchers-Kolb

Tübingen (Deutschland, Baden-Württemberg), Hagel-  
loch, "Gaisbühl", MTB 7420/3, Höhe 400 m, Grashang  
einer Obstbaumwiese, 12. April 1989.

Leg. G. Gottschlich Nr. 13534  
Det. T. Brodtbeck

HERB.  
HORTI ROMANI

## DATI SPECIALISTICA

### Ranunculus suevicus Borchers-Kolb - RO-HSepv 14043

Inventario	Numero	RO-HSepv 14043
	Collocazione	3
Stima	Stima	€ 3,00
	Data stima	2026
Codice internazionale erbario	RO	
Definizione	erbario	
Denominazione erbario	Museo Erbario	
Tipologie erbario	erbario generale	
Denominazione collezione/raccolta	SOCIÉTÉ POUR L'ÉCHANGE DES PLANTES VASCULAIRES DE L'EUROPE ET DU BASSIN MÉDITERRANÉEN-Fascicule 23 (1988-1989) - Edit. J. Lambinon (LG), 1991	
Famiglia	RANUNCULACEAE	
Numero genere	10	
Specie nome completo	Ranunculus suevicus Borchers-Kolb	
Genere	RANUNCULUS	
Specie nome	suevicus	
Determinavit	Brodthack T.	
Numero fogli/parti	1	
Località di raccolta	Continente	Europa
	Stato	Italia
	Località	Tübingen (Deutschland, Baden-Württemberg), Hagelloch "Gaisbühl", MTB 7420/3, Höhe 400 m, Grashang einer Obstbaumwiese
Altitudine	400	
Legit	Gottschlich G. - 13534	
Data esatta	1989 04 12	
Revisioni botanica	Nome da revisione	-



---

**Source URL:** <https://stage.adimus.it/node/22195>