



ADIMUS
Ambiente Digitale
Musei Sapienza

**Ranunculus spicatus Desf. subsp.
maroccanus (Coss.) Greuter & Burdet -
RO-HSepv 15027**

Tipo bene culturale

Beni Naturalistici-Botanica

Denominazione contenitore giuridico

Museo Erbario

Inventario (beni mobili)

RO-HSepv 15027

Riferimento cronologico

SECOLI>ARCHI DI SECOLI>XIX-XX

Misure

Tipo di misura:

altezzaxlunghezza

Unità di misura:

cm

Valore:

43,80x30

Scheda di dettaglio**Tipo scheda:**[BNB_{\(4\)}](#)**Codice internazionale erbario:**[RO_{\(2\)}](#)**Definizione:**[erbario_{\(3\)}](#)**Denominazione erbario:**

Museo Erbario

Tipologie erbario:[erbario generale_{\(4\)}](#)**Denominazione collezione/raccolta:**

SOCIÉTÉ POUR L'ÉCHANGE DES PLANTES VASCULAIRES DE L'EUROPE ET DU BASSIN MÉDITERRANÉEN-Fascicule 24 (1990-1991) - Edit. J. Lambinon (LG), 1993

Famiglia:

RANUNCULACEAE

Numero genere:

10

Specie nome completo:

Ranunculus spicatus Desf. subsp. maroccanus (Coss.) Greuter & Burdet

Genere:

RANUNCULUS

Specie nome:

spicatus

Determinavit:

Dubuis A.

Numero fogli/parti:

1

Località di raccolta:

Continente:

[Europa_{\(5\)}](#)

Stato:

[Italia_{\(6\)}](#)

Località:

Chr a (Alg rie, wilaya de Blida), pr s des "Glaci res", sur les pentes nord du Djebel Guerrouma, au-dessous de Chr a, alt. env. 1300 m, sur sol riche en humus de la c draie

Altitudine:

1300

Legit:

Dubuis A. -

Data esatta:

1990 04 26

Revisioni botanica:

Nome da revisione:

Ranunculus spicatus Desf. subsp. rupestris (Guss.) Maire var. maroccanus (Coss.) Maire

Inventario:

Numero:

RO-HSepv 15027

Collocazione:

3

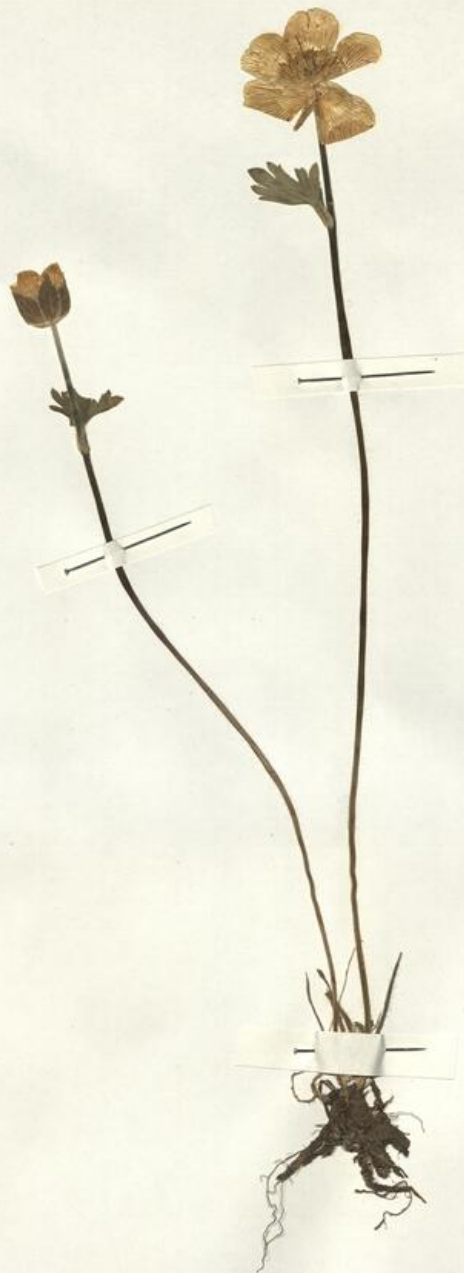
Stima:

Stima:

  3,00

Data stima:

2026



Museo Erbario Sapienza Roma



RO-HSeprv 15027

SOCIÉTÉ POUR L'ÉCHANGE DES PLANTES VASCULAIRES
DE L'EUROPE ET DU BASSIN MÉDITERRANÉEN
Fascicule 24 (1990-1991) - Édité J. Lambinon (L.G.), 1993

n° 15027 *Ranunculus spicatus* Desf. subsp. *maroccanus*
(Coss.) Greuter & Burdet [= *R. spicatus* Desf. subsp.
rupestris (Guss.) Maire var. *maroccanus* (Coss.) Maire]
[Cf. R. Maire, Fl. Afr. Nord, 11 : 190-193, 1964]

Chrèa (Algérie, wilaya de Blida), près des "Glacières",
sur les pentes nord du Djebel Guerrouma, au-dessous de
Chrèa, alt. env. 1300 m, sur sol riche en humus de la
cédraie, 26 avril 1990.

Leg. et det. A. Dubuis

Rem. : Sous-espèce endémique nord-africaine.



Source URL: <https://stage.adimus.it/node/22192>

List of links present in page

1. <https://stage.adimus.it/it/taxonomy/term/16993>
2. <https://stage.adimus.it/it/taxonomy/term/110764>
3. <https://stage.adimus.it/it/taxonomy/term/110730>
4. <https://stage.adimus.it/it/taxonomy/term/110744>
5. <https://stage.adimus.it/it/taxonomy/term/110761>
6. <https://stage.adimus.it/it/taxonomy/term/8303>