



ADIMUS
Ambiente Digitale
Musei Sapienza

**Ranunculus scalaridens (Markl.) S.
Ericsson - RO-HSepv 16015**

Tipo bene culturale

Beni Naturalistici-Botanica

Denominazione contenitore giuridico

Museo Erbario

Inventario (beni mobili)

RO-HSepv 16015

Riferimento cronologico

SECOLI>ARCHI DI SECOLI>XIX-XX

Misure

Tipo di misura:

altezzaxlunghezza

Unità di misura:

cm

Valore:

43,80x30

Scheda di dettaglio**Tipo scheda:**[BNB_{\[1\]}](#)**Codice internazionale erbario:**[RO_{\[2\]}](#)**Definizione:**[erbario_{\[3\]}](#)**Denominazione erbario:**

Museo Erbario

Tipologie erbario:[erbario generale_{\[4\]}](#)**Denominazione collezione/raccolta:**

SOCIÉTÉ POUR L'ÉCHANGE DES PLANTES VASCULAIRES DE L'EUROPE ET DU BASSIN MÉDITERRANÉEN-Fascicule 25 (1992-1993) - Edit. J. Lambinon (LG), 1995

Famiglia:

RANUNCULACEAE

Numero genere:

10

Specie nome completo:

Ranunculus scalaridens (Markl.) S. Ericsson

Genere:

RANUNCULUS

Specie nome:

scalaridens

Determinavit:

Lampinen R. & T.

Numero fogli/parti:

1

Località di raccolta:

Continente:

[Europa_{\[5\]}](#)

Stato:

[Italia_{\[6\]}](#)

Località:

Hollola [Finland, South Häme (EH/Ta)], Nostava, 100 m SE of the railway station, depression of Rivulet Vähäjoki, 60 56'N 25°32'E, alt. 75 m, abundant on herb-rich clayey slopes, with Ranunculus ficaria, R. fallax, Pulmonaria obscura, Anemone nemorosa, Trollius europaeus, Stellaria nemorum, Aegopodium podagraria, Prunus padus

Altitudine:

75

Legit:

Lampinen R. & T. - 7295

Data esatta:

1990 05 13

Revisioni botanica:

Nome da revisione:

Ranunculus cassubicus L. subsp. scalaridens Markl.

Inventario:

Numero:

RO-HSepv 16015

Collocazione:

3

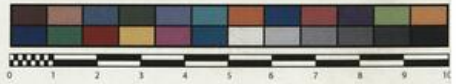
Stima:

Stima:

€ 3,00

Data stima:

2026



Museo Erbario Sapienza Roma



RO-HSepv 16015

HERB.
HORTI ROMANI

SOCIÉTÉ POUR L'ÉCHANGE DES PLANTES VASCULAIRES
DE L'EUROPE ET DU BASSIN MÉDITERRANÉEN
Fascicule 25 (1992-1993) - Edit. J. Lambinon (L.G), 1995

n° 16015 *Ranunculus scalaridens* (Markl.) S. Ericsson,
Ann. Bot. Fennici, 29 : 152, 1992 [= *R. cassubicus* L.
subsp. *scalaridens* Markl.]

Hollola [Finland, South Häme (EH/Ta)], Nostava, 100
m SE of the railway station, depression of Rivulet
Vähäjoki, 60°56'N 25°32'E, alt. 75 m, abundant on
herb-rich clayey slopes, with *Ranunculus ficaria*, *R.*
fallax, *Pulmonaria obscura*, *Anemone nemorosa*,
Trollius europaeus, *Stellaria nemorosum*, *Aegopodium*
podagraria, *Prunus padus*, May 13th, 1990.

Leg. et det. R. & T. Lampinen n° 7295

Rem. - Type locality.

Source URL: <https://stage.adimus.it/node/22189>

List of links present in page

1. <https://stage.adimus.it/it/taxonomy/term/16993>
2. <https://stage.adimus.it/it/taxonomy/term/110764>
3. <https://stage.adimus.it/it/taxonomy/term/110730>
4. <https://stage.adimus.it/it/taxonomy/term/110744>
5. <https://stage.adimus.it/it/taxonomy/term/110761>
6. <https://stage.adimus.it/it/taxonomy/term/8303>