



ADIMUS
Ambiente Digitale
Musei Sapienza

**Ranunculus sardous Crantz - RO-HSepv
15026**

Tipo bene culturale
Beni Naturalistici-Botanica
Denominazione contenitore giuridico
Museo Erbario
Inventario (beni mobili)
RO-HSepv 15026
Riferimento cronologico
SECOLI>ARCHI DI SECOLI>XIX-XX

Misure

Tipo di misura:
altezzaxlunghezza
Unità di misura:
cm
Valore:
43,80x30

Scheda di dettaglio

Tipo scheda:

[BNB_{\[1\]}](#)

Codice internazionale erbario:

[RO_{\[2\]}](#)

Definizione:

[erbario_{\[3\]}](#)

Denominazione erbario:

Museo Erbario

Tipologie erbario:

[erbario generale_{\[4\]}](#)

Denominazione collezione/raccolta:

SOCIÉTÉ POUR L'ÉCHANGE DES PLANTES VASCULAIRES DE L'EUROPE ET DU BASSIN MÉDITERRANÉEN-Fascicule 24 (1990-1991) - Edit. J. Lambinon (LG), 1993

Famiglia:

RANUNCULACEAE

Numero genere:

10

Specie nome completo:

Ranunculus sardous Crantz

Genere:

RANUNCULUS

Specie nome:

sardous

Determinavit:

Rastetter V.

Numero fogli/parti:

1

Località di raccolta:

Continente:

[Europa_{\[5\]}](#)

Stato:

[Italia_{\[6\]}](#)

Località:

Berrwiller (France, dép. Haut-Rhin), entre le Carrefour du Nouveau-Monde et la voie ferrée allant à Soultz, à gauche de la nationale 83, alt. env. 251 m, champ de céréales (dépression humide), sur sol décalcifié, avec Lythrum hyssopifolia, Matricaria recutita, Rumex crispus, Saxifraga granulata, Hypericum humifusum, Sonchus arvensis, Ranunculus repens...

Altitudine:

251

Legit:

Rastetter V. -

Data esatta:

1988 07 3,6,18 et 1989 05 18 et 1989 06 20 et 1990 06 30

Revisioni botanica:

Nome da revisione:

Ranunculus philonotis Ehrh.

Inventario:

Numero:

RO-HSepv 15026

Collocazione:

3

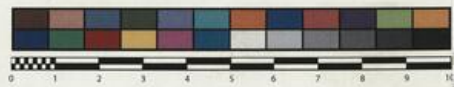
Stima:

Stima:

€ 3,00

Data stima:

2026



SOCIÉTÉ POUR L'ÉCHANGE DES PLANTES VASCULAIRES
DE L'EUROPE ET DU BASSIN MÉDITERRANÉEN
Fascicule 24 (1990-1991) - Edit. J. Lambinon (L.G.), 1993

n° 15026 *Ranunculus sardous* Crantz
[= *R. philonotis* Ehrh.]

Berrwiller (France, dép. Haut-Rhin), entre le Carrefour
du Nouveau-Monde et la voie ferrée allant à Sultz, à
gauche de la nationale 83, alt. env. 251 m, champ de
céréales (dépression humide), sur sol décalcifié, avec
Lythrum hyssopifolia, *Matricaria recutita*, *Rumex
crispus*, *Saxifraga granulata*, *Hypericum humifusum*,
Sonchus arvensis, *Ranunculus repens*... 3, 6 et 18 juillet
1988, 18 mai 1989, 20 juin 1989 et 30 juin 1990.

Leg. et det. V. Rastetter

Rem. : Plante en régression nette dans notre région !



Source URL: <https://stage.adimus.it/node/22187>

List of links present in page

1. <https://stage.adimus.it/it/taxonomy/term/16993>
2. <https://stage.adimus.it/it/taxonomy/term/110764>
3. <https://stage.adimus.it/it/taxonomy/term/110730>
4. <https://stage.adimus.it/it/taxonomy/term/110744>
5. <https://stage.adimus.it/it/taxonomy/term/110761>
6. <https://stage.adimus.it/it/taxonomy/term/8303>