



ADIMUS
Ambiente Digitale
Musei Sapienza

**Ranunculus rectirostris Coss. & Durieu -
RO-HSepv 16921**

Tipo bene culturale

Beni Naturalistici-Botanica

Denominazione contenitore giuridico

Museo Erbario

Inventario (beni mobili)

RO-HSepv 16921

Riferimento cronologico

SECOLI>ARCHI DI SECOLI>XIX-XX

Misure

Tipo di misura:

altezzaxlunghezza

Unità di misura:

cm

Valore:

43,80x30

Scheda di dettaglio**Tipo scheda:**[BNB_{\(4\)}](#)**Codice internazionale erbario:**[RO_{\(2\)}](#)**Definizione:**[erbario_{\(3\)}](#)**Denominazione erbario:**

Museo Erbario

Tipologie erbario:[erbario generale_{\(4\)}](#)**Denominazione collezione/raccolta:**

SOCIÉTÉ POUR L'ÉCHANGE DES PLANTES VASCULAIRES DE L'EUROPE ET DU BASSIN MÉDITERRANÉEN-Fascicule 26 (1994-1995) - Edit. J. Lambinon (LG), 1997

Famiglia:

RANUNCULACEAE

Numero genere:

10

Specie nome completo:

Ranunculus rectirostris Coss. & Durieu

Genere:

RANUNCULUS

Specie nome:

rectirostris

Determinavit:

Dubuis A.

Numero fogli/parti:

1

Località di raccolta:

Continente:

[Europa_{\(5\)}](#)

Stato:

[Italia_{\(6\)}](#)

Località:

Charef (Algérie, wilaya Djelfa), route de Djelfa à Charef, près de Bab-Aïn-Messaoud, à env. 20 km au SW de Djelfa, sur le flanc sud du Djebel Senalba, alt. env. 1300 m, champ de céréales en terrain un peu humide en contrebas de la route

Altitudine:

1300

Legit:

Dubuis A. -

Data esatta:

1989 05 09

Revisioni botanica:

Nome da revisione:

-

Inventario:

Numero:

RO-HSepv 16921

Collocazione:

3

Stima:

Stima:

€ 3,00

Data stima:

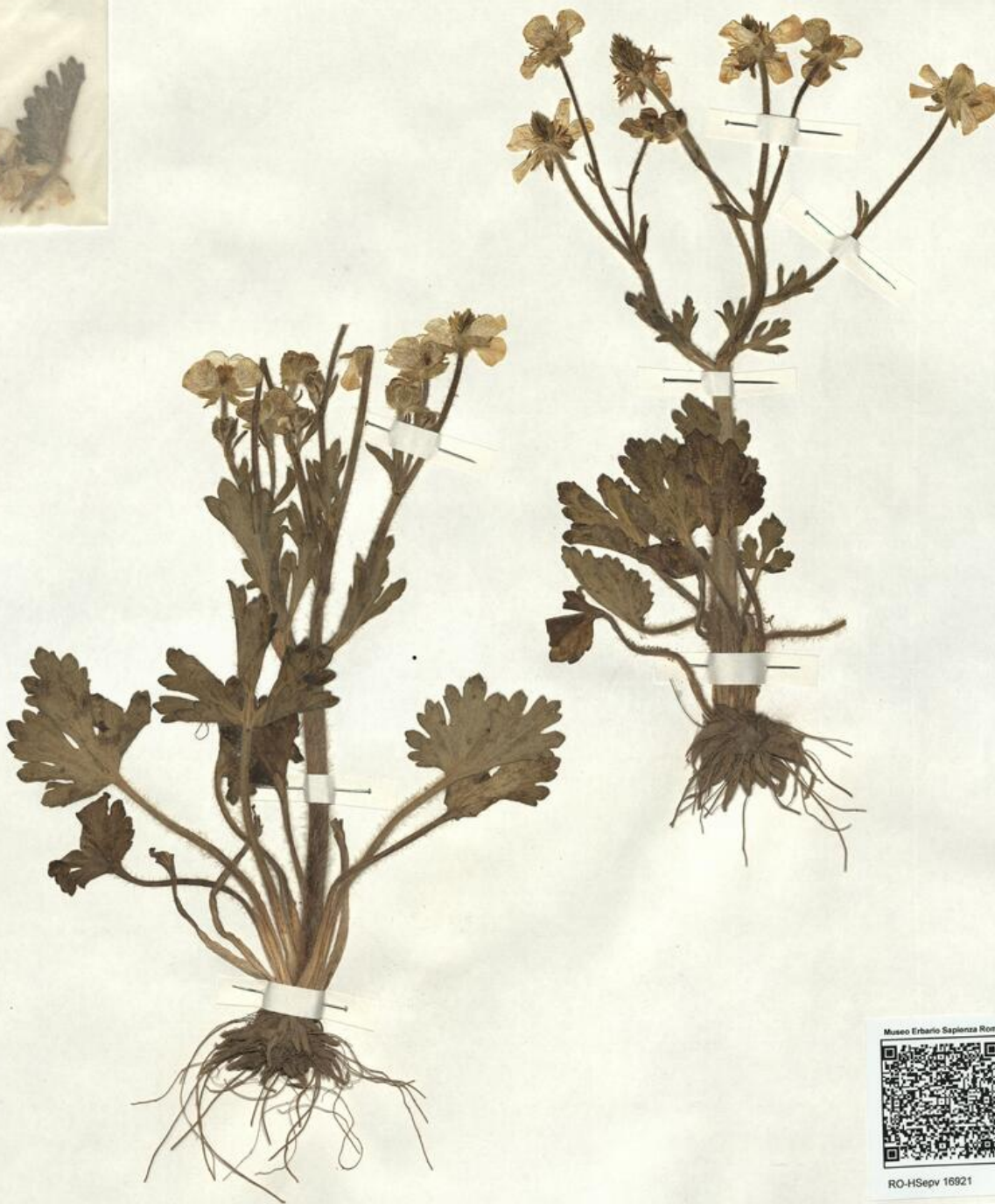
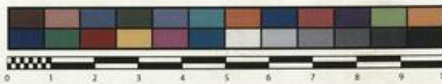
2026



SAPIENZA
UNIVERSITÀ DI ROMA



MUSEO ERBARIO - RO



Museo Erbario Sapienza Roma



RO-HSepr 16921

HERB.
MORTI ROMANI

SOCIÉTÉ POUR L'ÉCHANGE DES PLANTES VASCULAIRES
DE L'EUROPE ET DU BASSIN MÉDITERRANÉEN
Fascicule 26 (1994-1995) - Edit. J. Lambinon (L.G.), 1997

n° 16921 *Ranunculus rectirostris* Coss. & Durieu
[Cf. R. Maire, Fl. Afr. Nord, 11 : 193-195, 1964]

Charef (Algérie, wilaya Djelfa), route de Djelfa à
Charef, près de Bab-Ain-Messaoud, à env. 20 km au SW
de Djelfa, sur le flanc sud du Djebel Senalba, alt. env.
1300 m, champ de céréales en terrain un peu humide en
contrebas de la route, 9 mai 1989.

Leg. et det. A. Dubuis

Rem. : Espèce endémique algéro-marocaine, mais plus fréquente en
Algérie dans les régions semi-arides.

Source URL: <https://stage.adimus.it/node/22184>

List of links present in page

1. <https://stage.adimus.it/it/taxonomy/term/16993>
2. <https://stage.adimus.it/it/taxonomy/term/110764>
3. <https://stage.adimus.it/it/taxonomy/term/110730>
4. <https://stage.adimus.it/it/taxonomy/term/110744>
5. <https://stage.adimus.it/it/taxonomy/term/110761>
6. <https://stage.adimus.it/it/taxonomy/term/8303>