



ADIMUS
Ambiente Digitale
Musei Sapienza

**Ranunculus prorsidens (Markl.) S.
Ericsson - RO-HSepv 16012**

Tipo bene culturale
Beni Naturalistici-Botanica
Denominazione contenitore giuridico
Museo Erbario
Inventario (beni mobili)
RO-HSepv 16012
Riferimento cronologico
SECOLI>ARCHI DI SECOLI>XIX-XX

Misure

Tipo di misura:
altezzaxlunghezza
Unità di misura:
cm
Valore:
43,80x30

Scheda di dettaglio

Tipo scheda:

[BNB_{\[1\]}](#)

Codice internazionale erbario:

[RO_{\[2\]}](#)

Definizione:

[erbario_{\[3\]}](#)

Denominazione erbario:

Museo Erbario

Tipologie erbario:

[erbario generale_{\[4\]}](#)

Denominazione collezione/raccolta:

SOCIÉTÉ POUR L'ÉCHANGE DES PLANTES VASCULAIRES DE L'EUROPE ET DU BASSIN MÉDITERRANÉEN-Fascicule 25 (1992-1993) - Edit. J. Lambinon (LG), 1995

Famiglia:

RANUNCULACEAE

Numero genere:

10

Specie nome completo:

Ranunculus prorsidens (Markl.) S. Ericsson

Genere:

RANUNCULUS

Specie nome:

prorsidens

Determinavit:

Lampinen R. & T.

Numero fogli/parti:

1

Località di raccolta:

Continente:

[Europa_{\[5\]}](#)

Stato:

[Italia_{\[6\]}](#)

Località:

Lammi [Finland, South Häme (EH/Ta)], Biological Station [of Helsinki University, Grid 27°E : 67732:3942, 61°03'N 25°02'E, alt. 120 m, very abundant in roadside ditch

Altitudine:

120

Legit:

Lampinen R. & T. - 7301

Data esatta:

1990 05 13

Revisioni botanica:

Nome da revisione:

Ranunculus cassubicus L. subsp. prorsidens Markl.

Inventario:

Numero:

RO-HSepv 16012

Collocazione:

3

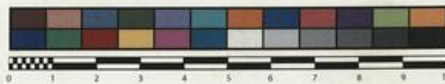
Stima:

Stima:

€ 3,00

Data stima:

2026



Museo Erbario Sapienza Roma



RO-HSepv 16012

HERB.
HORTI SCANDIN.

REVUE POUR L'ECHANGE DES PLANTES VASCULAIRES
DE L'EUROPE ET DU BASSIN MEDITERRANEEN
Fascicule 25 (1992-1993) - Edit. J. Lambinon (L.G.), 1995

n° 16012 *Ranunculus prorsidens* (Markl.) S. Ericsson,
Ann. Bot. Fennici, 29 : 150, 1992 [= *R. cassubicus* L.
subsp. *prorsidens* Markl.]

Lammi [Finland, South Häme (EH/Ta)], Biological
Station of Helsinki University, Grid 27°E : 67732:3942,
61°03'N 25°02'E, alt. 120 m, very abundant in roadside
ditch, May 13th, 1990.

Leg. et det. R. & T. Lampinen n° 7301

Rem. - Described from this area.

Source URL: <https://stage.adimus.it/node/22180>

List of links present in page

1. <https://stage.adimus.it/it/taxonomy/term/16993>
2. <https://stage.adimus.it/it/taxonomy/term/110764>
3. <https://stage.adimus.it/it/taxonomy/term/110730>
4. <https://stage.adimus.it/it/taxonomy/term/110744>
5. <https://stage.adimus.it/it/taxonomy/term/110761>
6. <https://stage.adimus.it/it/taxonomy/term/8303>