



ADIMUS
Ambiente Digitale
Musei Sapienza

**Ranunculus polyanthemus L. subsp.
polyanthemus - RO-HSepv 14042**

Tipo bene culturale

Beni Naturalistici-Botanica

Denominazione contenitore giuridico

Museo Erbario

Inventario (beni mobili)

RO-HSepv 14042

Riferimento cronologico

SECOLI>ARCHI DI SECOLI>XIX-XX

Misure

Tipo di misura:

altezzaxlunghezza

Unità di misura:

cm

Valore:

43,80x30

Scheda di dettaglio**Tipo scheda:**[BNB_{\[4\]}](#)**Codice internazionale erbario:**[RO_{\[2\]}](#)**Definizione:**[erbario_{\[3\]}](#)**Denominazione erbario:**

Museo Erbario

Tipologie erbario:[erbario generale_{\[4\]}](#)**Denominazione collezione/raccolta:**

SOCIÉTÉ POUR L'ÉCHANGE DES PLANTES VASCULAIRES DE L'EUROPE ET DU BASSIN MÉDITERRANÉEN-Fascicule 23 (1988-1989) - Edit. J. Lambinon (LG), 1991

Famiglia:

RANUNCULACEAE

Numero genere:

10

Specie nome completo:

Ranunculus polyanthemus L. subsp. polyanthemus

Genere:

RANUNCULUS

Specie nome:

polyanthemus

Determinavit:

Lampinen R.

Numero fogli/parti:

1

Località di raccolta:

Continente:

[Europa_{\[5\]}](#)

Stato:

[Italia_{\[6\]}](#)

Località:

Hämeenlinna [Finland, South Häme (EH/Ta)], Kitu village, Sahamäki, about 50 m W of the village road, 60°58'N 24°35'E, Grid 27°E : 67656 : 3699 UTM LH1, alt. 90-95 m, woody hill surrounded by fields, abundant on sandy soil in sparse forest of Pinus sylvestris

Altitudine:

9095

Legit:

Lampinen R. - 4859

Data esatta:

1988 07 16

Revisioni botanica:

Nome da revisione:

-

Inventario:

Numero:

RO-HSepv 14042

Collocazione:

3

Stima:

Stima:

€ 3,00

Data stima:

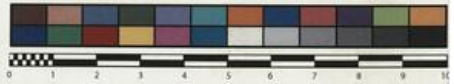
2026



SAPIENZA
UNIVERSITÀ DI ROMA



MUSEO ERBARIO - RO



Museo Erbario Sapienza Roma



RO-HSeprv 14042

HERB.
MORTI ROMANI

SOCIÉTÉ POUR L'ÉCHANGE DES PLANTES VASCULAIRES
DE L'EUROPE ET DU BASSIN MÉDITERRANÉEN
Fascicule 23 (1988-1989) - Edit. J. Lambinon (LG), 1991

n° 14042 *Ranunculus polyanthemus* L.
subsp. *polyanthemus*

Hämeenlinna [Finland, South Häme (EH/Ta)], Kitu
village, Sahamäki, about 50 m W of the village road,
60°58'N 24°35'E, Grid 27°E : 67656 : 3699. UTM
LH1, alt. 90-95 m, woody hill surrounded by fields,
abundant on sandy soil in sparse forest of *Pinus
sylvestris*, July 16th 1988.

Leg. et det. R. Lampinen n° 4859

Source URL: <https://stage.adimus.it/node/22179>

List of links present in page

1. <https://stage.adimus.it/it/taxonomy/term/16993>
2. <https://stage.adimus.it/it/taxonomy/term/110764>
3. <https://stage.adimus.it/it/taxonomy/term/110730>
4. <https://stage.adimus.it/it/taxonomy/term/110744>
5. <https://stage.adimus.it/it/taxonomy/term/110761>
6. <https://stage.adimus.it/it/taxonomy/term/8303>