



ADIMUS
Ambiente Digitale
Musei Sapienza

**Ranunculus penicillatus (Dum.) Bab. -
RO-HSepv 16920**

Tipo bene culturale

Beni Naturalistici-Botanica

Denominazione contenitore giuridico

Museo Erbario

Inventario (beni mobili)

RO-HSepv 16920

Riferimento cronologico

SECOLI>ARCHI DI SECOLI>XIX-XX

Misure

Tipo di misura:

altezzaxlunghezza

Unità di misura:

cm

Valore:

43,80x30

Scheda di dettaglio**Tipo scheda:**[BNB_{\[1\]}](#)**Codice internazionale erbario:**[RO_{\[2\]}](#)**Definizione:**[erbario_{\[3\]}](#)**Denominazione erbario:**

Museo Erbario

Tipologie erbario:[erbario generale_{\[4\]}](#)**Denominazione collezione/raccolta:**

SOCIÉTÉ POUR L'ÉCHANGE DES PLANTES VASCULAIRES DE L'EUROPE ET DU BASSIN MÉDITERRANÉEN-Fascicule 26 (1994-1995) - Edit. J. Lambinon (LG), 1997

Famiglia:

RANUNCULACEAE

Numero genere:

10

Specie nome completo:

Ranunculus penicillatus (Dum.) Bab.

Genere:

RANUNCULUS

Specie nome:

penicillatus

Determinavit:

Pizarro J.

Numero fogli/parti:

1

Località di raccolta:

Continente:

[Europa_{\[5\]}](#)

Stato:

[Italia_{\[6\]}](#)

Località:

Monte Beranga, entre Santoña y Santander, río Campiazo (España, prov.Cantabria), UTM 30TVP50, alt. 100 m, río permanente (Ranunculus fluitantis)

Altitudine:

100

Legit:

Pizarro J. -

Data esatta:

1995 05 02

Revisioni botanica:

Nome da revisione:

-

Inventario:

Numero:

RO-HSepv 16920

Collocazione:

3

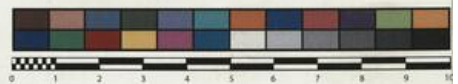
Stima:

Stima:

€ 3,00

Data stima:

2026



RO-HSepv 16920

SOCIÉTÉ POUR L'ÉCHANGE DES PLANTES VASCULAIRES
DE L'EUROPE ET DU BASSIN MÉDITERRANÉEN
Fascicule 26 (1994-1995) - Edit. J. Lambinon (LG), 1997

n° 16920 *Ranunculus penicillatus* (Dum.) Bab.
[Cf. J. Pizarro, Contribución al estudio taxonómico de
Ranunculus L. subgen. *Barrachium* (DC.) A. Gray,
Lazaroa, 15 : 21-113, 1995]

Benavente, entre Santoña y Santander, río Campiázo (España, prov. Cantabria), UTM 30TVPS0, alt. 100 m, río permanente (*Ranunculus fluitans*), 2 Mayo 1995.

Leg. et det. J. Pizarro

Rem. : Miriofilido. Homófilo, todas las hojas laciniadas. Flores grandes; sépalos 4-6 mm; pétalos 10-19 mm. Aquenios 1,75-2 mm, glabros; receptáculo pubérulo; pedúnculos (2-)5-10 cm.



Source URL: <https://stage.adimus.it/node/22173>

List of links present in page

1. <https://stage.adimus.it/it/taxonomy/term/16993>
2. <https://stage.adimus.it/it/taxonomy/term/110764>
3. <https://stage.adimus.it/it/taxonomy/term/110730>
4. <https://stage.adimus.it/it/taxonomy/term/110744>
5. <https://stage.adimus.it/it/taxonomy/term/110761>
6. <https://stage.adimus.it/it/taxonomy/term/8303>