



ADIMUS
Ambiente Digitale
Musei Sapienza

**Ranunculus nigrescens Freyn - RO-
HSevp 12152**

Tipo bene culturale
Beni Naturalistici-Botanica
Denominazione contenitore giuridico
Museo Erbario
Inventario (beni mobili)
RO-HSepv 12152
Riferimento cronologico
SECOLI>ARCHI DI SECOLI>XIX-XX

Misure

Tipo di misura:
altezzaxlunghezza
Unità di misura:
cm
Valore:
43,80x30

Scheda di dettaglio

Tipo scheda:

[BNB_{\[4\]}](#)

Codice internazionale erbario:

[RO_{\[2\]}](#)

Definizione:

[erbario_{\[3\]}](#)

Denominazione erbario:

Museo Erbario

Tipologie erbario:

[erbario generale_{\[4\]}](#)

Denominazione collezione/raccolta:

SOCIÉTÉ POUR L'ÉCHANGE DES PLANTES VASCULAIRES DE L'EUROPE ET DU BASSIN MÉDITERRANÉEN-Edit. J. Lambinon (LG) - Fascicule 21 (1986)

Famiglia:

RANUNCULACEAE

Numero genere:

10

Specie nome completo:

Ranunculus nigrescens Freyn

Genere:

RANUNCULUS

Specie nome:

nigrescens

Determinavit:

Segura Zubizarreta A.

Numero fogli/parti:

1

Località di raccolta:

Continente:

[Europa_{\[5\]}](#)

Stato:

[Italia_{\[6\]}](#)

Località:

Covaleda (Hispania, prov. Soria), in loco Cueva Mujeres, alt. 1300 m s. m., in pinetis ad solum siliceum, cum Pinus sylvestris, Chamaespartium tridentatum, Arenaria montana subsp. montana, Luzula lactea, Erica cinerea, E. australis var. aragonensis, Vaccinium myrtillus, Veronica officinalis, Sanicula europaea, Physosperum cornubiense

Altitudine:

1300

Legit:

Segura Zubizarreta A. - 29092

Data esatta:

1985 06 29

Revisioni botanica:

Nome da revisione:

-

Inventario:

Numero:

RO-HSepv 12152

Collocazione:

3

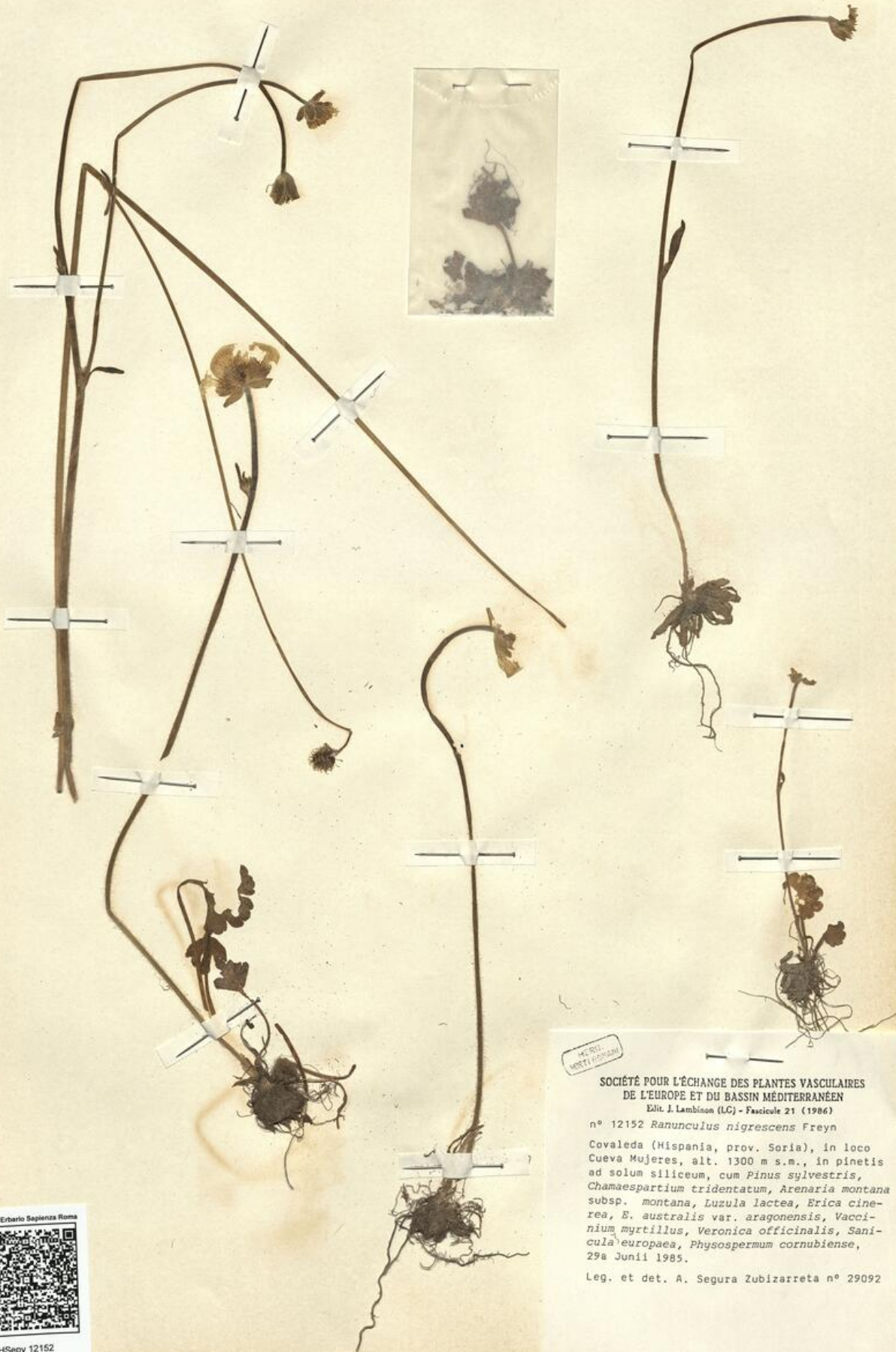
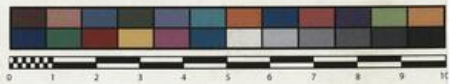
Stima:

Stima:

€ 3,00

Data stima:

2026



M. RO.
MORTI DONATI

SOCIÉTÉ POUR L'ÉCHANGE DES PLANTES VASCULAIRES
DE L'EUROPE ET DU BASSIN MÉDITERRANÉEN
Édit. J. Lambinon (LC) - Fascicule 21 (1986)

n° 12152 *Ranunculus nigrescens* Freyn
Covaleda (Hispania, prov. Soria), in loco
Cueva Mujeres, alt. 1300 m s.m., in pinetis
ad solum siliceum, cum *Pinus sylvestris*,
Chamaespartium tridentatum, *Arenaria montana*
subsp. *montana*, *Luzula lactea*, *Erica cine-*
rea, *E. australis* var. *aragonensis*, *Vacci-*
nium myrtillus, *Veronica officinalis*, *Sani-*
cula europaea, *Physospermum cornubiense*,
29a Junii 1985.

Leg. et det. A. Segura Zubizarreta n° 29092



Source URL: <https://stage.adimus.it/node/22160>

List of links present in page

1. <https://stage.adimus.it/it/taxonomy/term/16993>
2. <https://stage.adimus.it/it/taxonomy/term/110764>
3. <https://stage.adimus.it/it/taxonomy/term/110730>
4. <https://stage.adimus.it/it/taxonomy/term/110744>
5. <https://stage.adimus.it/it/taxonomy/term/110761>
6. <https://stage.adimus.it/it/taxonomy/term/8303>