



ADIMUS
Ambiente Digitale
Musei Sapienza

**Ranunculus macrantherus (Markl.) S.
Ericsson - RO-HSepv 16007**

Tipo bene culturale

Beni Naturalistici-Botanica

Denominazione contenitore giuridico

Museo Erbario

Inventario (beni mobili)

RO-HSepv 16007

Riferimento cronologico

SECOLI>ARCHI DI SECOLI>XIX-XX

Misure

Tipo di misura:

altezzaxlunghezza

Unità di misura:

cm

Valore:

43,80x30

Scheda di dettaglio**Tipo scheda:**[BNB_{\[1\]}](#)**Codice internazionale erbario:**[RO_{\[2\]}](#)**Definizione:**[erbario_{\[3\]}](#)**Denominazione erbario:**

Museo Erbario

Tipologie erbario:[erbario generale_{\[4\]}](#)**Denominazione collezione/raccolta:**

SOCIÉTÉ POUR L'ÉCHANGE DES PLANTES VASCULAIRES DE L'EUROPE ET DU BASSIN MÉDITERRANÉEN-Fascicule 25 (1992-1993) - Edit. J. Lambinon (LG), 1995

Famiglia:

RANUNCULACEAE

Numero genere:

10

Specie nome completo:

Ranunculus macrantherus (Markl.) S. Ericsson

Genere:

RANUNCULUS

Specie nome:

macrantherus

Determinavit:

Lampinen R. & T.

Numero fogli/parti:

2

Località di raccolta:

Continente:

[Europa_{\[5\]}](#)

Stato:

[Italia_{\[6\]}](#)

Località:

Nurmijärvi [Finland, Uusimaa (U/N)], Palojoki village, 400 m SSE of the old Ojakkala farmstead, depression of the rivulet Kertunoja between the main road Helsinki-Hämeenlinna (n° 3) and the motorway under construction, Grid 27°E : 67046:3906-3907, 60°26'N 24°50'E, UTM LH2, alt. 40-45 m, very abundant on herb-rich slopes

Altitudine:

4045

Legit:

Lampinen R. & T. - 7198

Data esatta:

1990 05 07

Revisioni botanica:

Nome da revisione:

Ranunculus cassubicus L. subsp. macrantherus Markl.

Inventario:

Numero:

RO-HSepv 16007

Collocazione:

3

Stima:

Stima:

€ 3,00

Data stima:

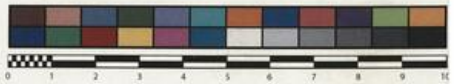
2026



SAPIENZA
UNIVERSITÀ DI ROMA



MUSEO ERBARIO - RO



Museo Erbario Sapienza Roma



RO-HSepv 16007

HERB.
HORTI ROMANI

SOCIETE POUR L'ECHANGE DES PLANTES VASCULAIRES
DE L'EUROPE ET DU BASSIN MEDITERRANEEN
Fascicule 25 (1992-1993) - Edit. J. Lambinon (L.G.), 1995

n° 16007 *Ranunculus macrantherus* (Markl.) S.
Ericsson, *Ann. Bot. Fennici*, 29 : 144, 1992 [= *R.*
casubicus L. subsp. *macrantherus* Markl.]

Nurmijärvi [Finland, Uusimaa (U/N)], Palojoki village,
400 m SSE of the old Ojakkala farmstead, depression of
the rivulet Kertunjoja between the main road Helsinki-
Hämeenlinna (n° 3) and the motorway under
construction, Grid 27°E : 67046:3906-3907, 60°26'N
24°50'E, UTM LH2, alt. 40-45 m, very abundant on
herb-rich slopes, May 7th, 1990.

Leg. et det. R. & T. Lampinen n° 7198

Source URL: <https://stage.adimus.it/node/22154>

List of links present in page

1. <https://stage.adimus.it/it/taxonomy/term/16993>
2. <https://stage.adimus.it/it/taxonomy/term/110764>
3. <https://stage.adimus.it/it/taxonomy/term/110730>
4. <https://stage.adimus.it/it/taxonomy/term/110744>
5. <https://stage.adimus.it/it/taxonomy/term/110761>
6. <https://stage.adimus.it/it/taxonomy/term/8303>