



ADIMUS  
Ambiente Digitale  
Musei Sapienza

---

**Ranunculus lanuginosus L. - RO-HSepv  
16913**

**Tipo bene culturale**

Beni Naturalistici-Botanica

**Denominazione contenitore giuridico**

Museo Erbario

**Inventario (beni mobili)**

RO-HSepv 16913

**Riferimento cronologico**

SECOLI&gt;ARCHI DI SECOLI&gt;XIX-XX

---

**Misure**

Tipo di misura:

altezzaxlunghezza

Unità di misura:

cm

Valore:

43,80x30

---

**Scheda di dettaglio****Tipo scheda:**[BNB<sub>\[1\]</sub>](#)**Codice internazionale erbario:**[RO<sub>\[2\]</sub>](#)**Definizione:**[erbario<sub>\[3\]</sub>](#)**Denominazione erbario:**

Museo Erbario

**Tipologie erbario:**[erbario generale<sub>\[4\]</sub>](#)**Denominazione collezione/raccolta:**

SOCIÉTÉ POUR L'ÉCHANGE DES PLANTES VASCULAIRES DE L'EUROPE ET DU BASSIN MÉDITERRANÉEN-Fascicule 26 (1994-1995) - Edit. J. Lambinon (LG), 1997

**Famiglia:**

RANUNCULACEAE

**Numero genere:**

10

**Specie nome completo:**

Ranunculus lanuginosus L.

**Genere:**

RANUNCULUS

**Specie nome:**

lanuginosus

**Determinavit:**

Van Buggenhout G.

**Numero fogli/parti:**

1

**Località di raccolta:**

Continente:

[Europa<sub>\[5\]</sub>](#)

Stato:

[Italia<sub>\[6\]</sub>](#)

Località:

Entre Kranjska Gora et Vitranc (Slovénie nord-occidentale, Alpes Juliennes), alt. entre 1100 et 1200 m, rocailles calcaires humides à la lisière d'une forêt de conifères

**Altitudine:**

11001200

**Legit:**

Van Buggenhout G. -

**Data esatta:**

1994 06 fin

**Revisioni botanica:**

Nome da revisione:

-

**Inventario:**

Numero:

RO-HSepv 16913

Collocazione:

2

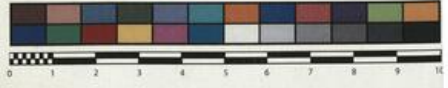
**Stima:**

Stima:

€ 3,00

Data stima:

2026



Museo Erbario Sapienza Roma



RO-HSepv 16913

SOCIÉTÉ POUR L'ÉCHANGE DES PLANTES VASCULAIRES  
DE L'EUROPE ET DU BASSIN MÉDITERRANÉEN  
Fascicule 26 (1994-1995) - Edit. J. Lambinon (LG), 1997

n° 16913 *Ranunculus lanuginosus* L.

Entre Kranjska Gora et Vitranc (Slovénie nord-occidentale, Alpes Juliennes), alt. entre 1100 et 1200 m, rocailles calcaires humides à la lisière d'une forêt de conifères, fin juin 1994.

Leg. et det. G. Van Buggenhout



Rem. : Réceptacle glabre.

---

**Source URL:** <https://stage.adimus.it/node/22149>

**List of links present in page**

1. <https://stage.adimus.it/it/taxonomy/term/16993>
2. <https://stage.adimus.it/it/taxonomy/term/110764>
3. <https://stage.adimus.it/it/taxonomy/term/110730>
4. <https://stage.adimus.it/it/taxonomy/term/110744>
5. <https://stage.adimus.it/it/taxonomy/term/110761>
6. <https://stage.adimus.it/it/taxonomy/term/8303>