



ADIMUS  
Ambiente Digitale  
Musei Sapienza

---

**Ranunculus kuepferi Greuter & Burdet -  
RO-HSepv 14038**

**Tipo bene culturale**

Beni Naturalistici-Botanica

**Denominazione contenitore giuridico**

Museo Erbario

**Inventario (beni mobili)**

RO-HSepv 14038

**Riferimento cronologico**

SECOLI&gt;ARCHI DI SECOLI&gt;XIX-XX

**Misure**

Tipo di misura:

altezzaxlunghezza

Unità di misura:

cm

Valore:

43,80x30

**Scheda di dettaglio****Tipo scheda:**[BNB<sub>\[1\]</sub>](#)**Codice internazionale erbario:**[RO<sub>\[2\]</sub>](#)**Definizione:**[erbario<sub>\[3\]</sub>](#)**Denominazione erbario:**

Museo Erbario

**Tipologie erbario:**[erbario generale<sub>\[4\]</sub>](#)**Denominazione collezione/raccolta:**

SOCIÉTÉ POUR L'ÉCHANGE DES PLANTES VASCULAIRES DE L'EUROPE ET DU BASSIN MÉDITERRANÉEN-Fascicule 23 (1988-1989) - Edit. J. Lambinon (LG), 1991

**Famiglia:**

RANUNCULACEAE

**Numero genere:**

10

**Specie nome completo:**

Ranunculus kuepferi Greuter &amp; Burdet

**Genere:**

RANUNCULUS

**Specie nome:**

kuepferi

**Determinavit:**

Theurillat J.-P.

**Numero fogli/parti:**

1

**Località di raccolta:**

Continente:

[Europa<sub>\[5\]</sub>](#)

Stato:

[Italia<sub>\[6\]</sub>](#)

Località:

Ried b. Mörel (Suisse, canton du Valais), Riederfurka, alt. 2078 m, nardaie thermophile (Trifolio alpini-Nardetum strictae, Nardion) sur gneiss, à exposition sud, pente 25°, avec Phyteuma betonicifolium, Pedicularis tuberosa, Gentiana acaulis, Veronica bellidioides, Viola calcarata, Carex sempervirens, Geum montanum, Hieracium pilosella, Thymus praecox subsp. polytrichus, Gagea fistulosa, Crocus albiflorus, etc.

**Altitudine:**

2078

**Legit:**

Theurillat J.-P. - TH 5933 ( = GECH 8910)

**Data esatta:**

1988 06 10

**Revisioni botanica:**

Nome da revisione:

Ranunculus plantagineus All. subsp. occidentalis Kùpfer

**Inventario:**

Numero:

RO-HSepv 14038

Collocazione:

2

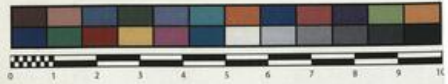
**Stima:**

Stima:

€ 3,00

Data stima:

2026



Museo Erbario Sapienza Roma



RO-HSepv 14038



SOCIÉTÉ POUR L'ÉCHANGE DES PLANTES VASCULAIRES  
DE L'EUROPE ET DU BASSIN MÉDITERRANÉEN  
Fascicule 23 (1988-1989) - Edit. J. Lambinon (LG), 1991

n° 14038 *Ranunculus kaefferi* Greuter & Burdet  
[= *R. plantagineus* All. subsp. *occidentalis* Kützler]

Ried b. Môrel (Suisse, canton du Valais), Riederfurka,  
alt. 2078 m, nardaie thermophile (*Trifolium alpini-  
Nardetum strictae*, *Nardion*) sur gneiss, à exposition sud,  
pente 25°, avec *Phyteuma betonicifolium*, *Pedicularis  
tuberosa*, *Gentiana acaulis*, *Veronica bellidioides*, *Viola  
calcarata*, *Carex sempervirens*, *Geum montanum*,  
*Hieracium pilosella*, *Thymus praecox* subsp. *polytrichus*,  
*Gagea fistulosa*, *Crocus albiflorus*, etc., 10 juin 1988.

Leg. et det. J.-P. Theurillat n° TH 5933 (= GECH  
8910)

---

**Source URL:** <https://stage.adimus.it/node/22148>

**List of links present in page**

1. <https://stage.adimus.it/it/taxonomy/term/16993>
2. <https://stage.adimus.it/it/taxonomy/term/110764>
3. <https://stage.adimus.it/it/taxonomy/term/110730>
4. <https://stage.adimus.it/it/taxonomy/term/110744>
5. <https://stage.adimus.it/it/taxonomy/term/110761>
6. <https://stage.adimus.it/it/taxonomy/term/8303>