



Ranunculus imitans (Markl.) S. Ericsson - RO-HSepv 16005

Identificazione

Tipo scheda	BNB
Livello catalogazione	P
Codice regione	Lazio
Ente schedatore	UNIRM1
Inventario (beni mobili)	RO-HSepv 16005

Bene culturale

Ambito di tutela MiC	architettonico e paesaggistico
Categoria generale	BENI MOBILI
Settore disciplinare	Beni naturalistici
Tipo bene culturale	Beni Naturalistici-Botanica
Categoria disciplinare	[Beni Naturalistici-Botanica]
Definizione bene	erbario
Configurazione strutturale	bene semplice

Localizzazione

Stato	Italia
Regione	Lazio
Provincia	RM
Comune	Roma
Denominazione contenitore giuridico	Museo Erbario

Cronologia

Da	1990/05/12
A	1990/05/12

Dati analitici

Iscrizioni/elementi di rilievo	Kalvola [Finland, South Häme (EH/Ta)], Unonen, gently E sloping SE part of Tulikallio, 300 m SW of Jussila farmhouse, Grid 27°E : 67783:3437, 61°04'N 24°06'E, alt. 95-100m, dry, herb-rich spruce forest below a rock outcrop, fairly abundant, with Hierochloa australis, Carex digitata, Ribes alpinum, Lathyrus vernus, Acer platanoides, Anemone ranunculoides
Classificazione/repertorio/sistematica	RANUNCULACEAE/Lampinen R.

Dati tecnici

Materia/tecnica-materiale composito	Beni naturalistici materiali vari tecniche varie
Misure	Tipo di misura altezzaxlunghezza Unità di misura cm Valore 43,80x30
Condizione giuridica	proprietà Ente pubblico non territoriale
Provvedimenti amministrativi-sintesi	no
Interesse culturale	bene di interesse culturale dichiarato
Situazione	bene in uso
Stato di conservazione	buono
Restauri e altri interventi	pulizia

Documentazione

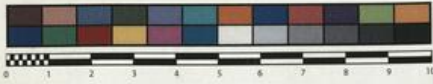




SAPIENZA
UNIVERSITÀ DI ROMA



MUSEO ERBARIO - RO



Museo Erbario Sapienza Roma



RO-HSeppv 16005

HERB.
MORTI ROMANI

SOCIÉTÉ POUR L'ÉCHANGE DES PLANTES VASCULAIRES
DE L'EUROPE ET DU BASSIN MÉDITERRANÉEN
Fascicule 25 (1992-1993) - Edit. J. Lambinon (L.G.), 1995

n° 16005 *Ranunculus imitans* (Markl.) S. Ericsson, *Ann. Bot. Fennici*, 29 : 142, 1992 [= *R. cassubicus* L. subsp. *imitans* Markl.]

Kalvola [Finland, South Häme (EH/Ta)], Unonen, gently E sloping SE part of Tulikallio, 300 m SW of Jussila farmhouse, Grid 27°E : 67783:3437, 61°04'N 24°06'E, alt. 95-100 m, dry, herb-rich spruce forest below a rock outcrop, fairly abundant, with *Hierochloa australis*, *Carex digitata*, *Ribes alpinum*, *Lathyrus vernus*, *Acer platanoides*, *Anemone ranunculoides*, May 12th, 1990.

Leg. et det. R. Lampinen n° 7294

DATI SPECIALISTICA

Ranunculus imitans (Markl.) S. Ericsson - RO-HSepv 16005

Inventario	Numero	RO-HSepv 16005
	Collocazione	2
Stima	Stima	€ 3,00
	Data stima	2026
Codice internazionale erbario	RO	
Definizione	erbario	
Denominazione erbario	Museo Erbario	
Tipologie erbario	erbario generale	
Denominazione collezione/raccolta	SOCIÉTÉ POUR L'ÉCHANGE DES PLANTES VASCULAIRES DE L'EUROPE ET DU BASSIN MÉDITERRANÉEN-Fascicule 25 (1992-1993) - Edit. J. Lambinon (LG), 1995	
Famiglia	RANUNCULACEAE	
Numero genere	10	
Specie nome completo	Ranunculus imitans (Markl.) S. Ericsson	
Genere	RANUNCULUS	
Specie nome	imitans	
Determinavit	Lampinen R.	
Numero fogli/parti	1	
Località di raccolta	Continente	Europa
	Stato	Italia
	Località	Kalvola [Finland, South Häme (EH/Ta)], Unonen, gently E sloping SE part of Tulikallio, 300 m SW of Jussila farmhouse, Grid 27°E : 67783:3437, 61°04'N 24°06'E, alt. 95-100m, dry, herb-rich spruce forest below a rock outcrop, fairly abundant, with Hierochloe australis, Carex digitata, Ribes alpinum, Lathyrus vernus, Acer platanoides, Anemone ranunculoides
Altitudine	95100	
Legit	Lampinen R. - 7294	
Data esatta	1990 05 12	
Revisioni botanica	Nome da revisione	Ranunculus cassubicus L. subsp. imitans Markl.



I contenuti di questo documento sono rilasciati sotto licenza Creative Commons Attribuzione-NonCommerciale-
CondividiAlloStessoModo 4.0 Internazionale
creativecommons.org/licenses/by-nc-sa/4.0/deed.it

Source URL: <https://stage.adimus.it/node/22146>