



Ranunculus flammula L. subsp. flammula - RO-HSepv 15020

Identificazione

Tipo scheda	BNB
Livello catalogazione	P
Codice regione	Lazio
Ente schedatore	UNIRM1
Inventario (beni mobili)	RO-HSepv 15020

Bene culturale

Ambito di tutela MiC	architettonico e paesaggistico
Categoria generale	BENI MOBILI
Settore disciplinare	Beni naturalistici
Tipo bene culturale	Beni Naturalistici-Botanica
Categoria disciplinare	[Beni Naturalistici-Botanica]
Definizione bene	erbario
Configurazione strutturale	bene semplice

Localizzazione

Stato	Italia
Regione	Lazio
Provincia	RM
Comune	Roma
Denominazione contenitore giuridico	Museo Erbario

Cronologia

Da	1990/07/16
A	1990/07/16

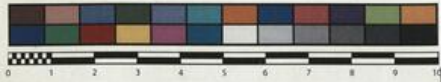
Dati analitici

Iscrizioni/elementi di rilievo	Kelstrup Plantage, S of Aabenraa (Denmark, S Jutland), alt. 40 m, ditch with a very shallow water through dark old-spruce plantation on sandy soil
Classificazione/repertorio/sistematica	RANUNCULACEAE/Larsen K. & S.S.

Dati tecnici

Materia/tecnica-materiale composito	Beni naturalistici materiali vari tecniche varie						
Misure	<table> <tr> <td>Tipo di misura</td> <td>altezzaxlunghezza</td> </tr> <tr> <td>Unità di misura</td> <td>cm</td> </tr> <tr> <td>Valore</td> <td>43,80x30</td> </tr> </table>	Tipo di misura	altezzaxlunghezza	Unità di misura	cm	Valore	43,80x30
Tipo di misura	altezzaxlunghezza						
Unità di misura	cm						
Valore	43,80x30						
Condizione giuridica	proprietà Ente pubblico non territoriale						
Provvedimenti amministrativi-sintesi	no						
Interesse culturale	bene di interesse culturale dichiarato						
Situazione	bene in uso						
Stato di conservazione	buono						
Restauri e altri interventi	pulizia						

Documentazione



Museo Erbario Sapienza Roma



RO-HSepv 15020

SOCIÉTÉ POUR L'ÉCHANGE DES PLANTES VASCULAIRES
DE L'EUROPE ET DU BASSIN MÉDITERRANÉEN
Fascicule 24 (1990-1991) - Edn. J. Lambinon (L.G.), 1993

n° 15020 *Ranunculus flammula* L. subsp. *flammula*

Kelstrup Plantage, S of Aabenraa (Denmark, S Jutland),
alt. 40 m, ditch with very shallow water through dark old
spruce plantation on sandy soil, July 16th, 1990.

Leg. et det. K. & S.S. Larsen n° 40729

Rem. : No other species of flowering plants !



DATI SPECIALISTICA

Ranunculus flammula L. subsp. flammula - RO-HSepv 15020

Inventario	Numero	RO-HSepv 15020
	Collocazione	2
Stima	Stima	€ 3,00
	Data stima	2026
Codice internazionale erbario	RO	
Definizione	erbario	
Denominazione erbario	Museo Erbario	
Tipologie erbario	erbario generale	
Denominazione collezione/raccolta	SOCIÉTÉ POUR L'ÉCHANGE DES PLANTES VASCULAIRES DE L'EUROPE ET DU BASSIN MÉDITERRANÉEN-Fascicule 24 (1990-1991) - Edit. J. Lambinon (LG), 1993	
Famiglia	RANUNCULACEAE	
Numero genere	10	
Specie nome completo	Ranunculus flammula L. subsp. flammula	
Genere	RANUNCULUS	
Specie nome	flammula	
Determinavit	Larsen K. & S.S.	
Numero fogli/parti	1	
Località di raccolta	Continente	Europa
	Stato	Italia
	Località	Kelstrup Plantage, S of Aabenraa (Denmark, S Jutland), alt. 40 m, ditch with a very shallow water through dark old-spruce plantation on sandy soil
Altitudine	40	
Legit	Larsen K. & S.S. - 40729	
Data esatta	1990 07 16	
Revisioni botanica	Nome da revisione	-



I contenuti di questo documento sono rilasciati sotto licenza Creative Commons Attribuzione-NonCommerciale-
CondividiAlloStessoModo 4.0 Internazionale
creativecommons.org/licenses/by-nc-sa/4.0/deed.it

Source URL: <https://stage.adimus.it/node/22135>