



ADIMUS  
Ambiente Digitale  
Musei Sapienza

---

**Ranunculus flammula L. - RO-HSepv  
18963**

**Tipo bene culturale**

Beni Naturalistici-Botanica

**Denominazione contenitore giuridico**

Museo Erbario

**Inventario (beni mobili)**

RO-HSepv 18963

**Riferimento cronologico**

SECOLI&gt;ARCHI DI SECOLI&gt;XIX-XX

**Misure**

Tipo di misura:

altezzaxlunghezza

Unità di misura:

cm

Valore:

43,80x30

**Scheda di dettaglio****Tipo scheda:**[BNB<sub>\[4\]</sub>](#)**Codice internazionale erbario:**[RO<sub>\[2\]</sub>](#)**Definizione:**[erbario<sub>\[3\]</sub>](#)**Denominazione erbario:**

Museo Erbario

**Tipologie erbario:**[erbario generale<sub>\[4\]</sub>](#)**Denominazione collezione/raccolta:**

SOCIÉTÉ POUR L'ÉCHANGE DES PLANTES VASCULAIRES DE L'EUROPE ET DU BASSIN MÉDITERRANÉEN-Fascicule 28 [1998-1999(-2000)] - Edit. J. Lambinon (LG), 2000

**Famiglia:**

RANUNCULACEAE

**Numero genere:**

10

**Specie nome completo:**

Ranunculus flammula L.

**Genere:**

RANUNCULUS

**Specie nome:**

flammula

**Determinavit:**

Pizarro J. &amp; Navarro C.

**Numero fogli/parti:**

2

**Località di raccolta:**

Continente:

[Europa<sub>\[5\]</sub>](#)

Stato:

[Italia<sub>\[6\]</sub>](#)

Località:

Sierra de Guadarrama, monte de Abantos, San Lorenzo del Escorial (España, prov. Madrid), camino al embalse del Tobar, UTM 30 TUK 9895, alt. 1300 m, pastos higroturbosos, arroyo estacional, sustratos silíceos (gneis), con Ranunculus hederaceus y Montia fontana

**Altitudine:**

1300

**Legit:**

Pizarro J. &amp; Navarro C. - CN 2458

**Data esatta:**

1999 06 22

**Revisioni botanica:**

Nome da revisione:

-

**Inventario:**

Numero:

RO-HSepv 18963

Collocazione:

2

**Stima:**

Stima:

€ 3,00

Data stima:

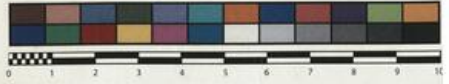
2026



SAPIENZA  
UNIVERSITÀ DI ROMA



MUSEO ERBARIO - RO



Museo Erbario Sapienza Roma



RO-HSeprv 18963

Société pour l'Echange des Plantes vasculaires  
de l'Europe et du Bassin méditerranéen  
Fascicule 28 [1998-1999(-2000)] - Edit. J. Lambinon (L.G), 2000

n° 18963 *Ramunculus flammula* L.

Sierra de Guadarrama, monte de Abantos, San Lorenzo del Escorial (España, prov. Madrid), camino al embalse del Tobar, UTM 30 TUK 9895, alt. 1300 m, pastos higroturbosos, arroyo estacional, sustratos silíceos (gneis), con *Ramunculus hederaceus* y *Montia fontana*, 22 Junio 1999.

Leg. et det. J. Pizarro & C. Navarro n° CN 2458



---

**Source URL:** <https://stage.adimus.it/node/22130>

**List of links present in page**

1. <https://stage.adimus.it/it/taxonomy/term/16993>
2. <https://stage.adimus.it/it/taxonomy/term/110764>
3. <https://stage.adimus.it/it/taxonomy/term/110730>
4. <https://stage.adimus.it/it/taxonomy/term/110744>
5. <https://stage.adimus.it/it/taxonomy/term/110761>
6. <https://stage.adimus.it/it/taxonomy/term/8303>