



ADIMUS
Ambiente Digitale
Musei Sapienza

**Ranunculus ficaria L. subsp. calthifolius
(Reichenb.) Arcang. - RO-HSepv 13070**

Tipo bene culturale

Beni Naturalistici-Botanica

Denominazione contenitore giuridico

Museo Erbario

Inventario (beni mobili)

RO-HSepv 13070

Riferimento cronologico

SECOLI>ARCHI DI SECOLI>XIX-XX

Misure

Tipo di misura:

altezzaxlunghezza

Unità di misura:

cm

Valore:

43,80x30

Scheda di dettaglio**Tipo scheda:**[BNB_{\[1\]}](#)**Codice internazionale erbario:**[RO_{\[2\]}](#)**Definizione:**[erbario_{\[3\]}](#)**Denominazione erbario:**

Museo Erbario

Tipologie erbario:[erbario generale_{\[4\]}](#)**Denominazione collezione/raccolta:**

SOCIÉTÉ POUR L'ÉCHANGE DES PLANTES VASCULAIRES DE L'EUROPE ET DU BASSIN MÉDITERRANÉEN-Edit. J. Lambinon (LG) - Fascicule 22 (1988)

Famiglia:

RANUNCULACEAE

Numero genere:

10

Specie nome completo:

Ranunculus ficaria L. subsp. calthifolius (Reichenb.) Arcang.

Genere:

RANUNCULUS

Specie nome:

ficaria

Determinavit:

D'Ovidio R., Marchi P. & Masci S.

Numero fogli/parti:

1

Località di raccolta:

Continente:

[Europa_{\[5\]}](#)

Stato:

[Italia_{\[6\]}](#)

Località:

Lac de Rascino (Italie, prov. Rieti, Lazio), alt. 1142 m, dépression de nature essentiellement tectonique, prés environnants et rives, végétation exclusivement herbacée

Altitudine:

1142

Legit:

D'Ovidio R., Marchi P. & Masci S. -

Data esatta:

1986 04 30

Revisioni botanica:

Nome da revisione:

Ranunculus calthifolius (Reichenb.) Bluff, Nees & Schauer

Inventario:

Numero:

RO-HSepv 13070

Collocazione:

2

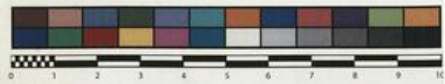
Stima:

Stima:

€ 3,00

Data stima:

2026



13070
1986

SOCIÉTÉ POUR L'ÉCHANGE DES PLANTES VASCULAIRES
DE L'EUROPE ET DU BASSIN MÉDITERRANÉEN
Édit. J. Lambinon (L.G.) - Fascicule 23 (1986)

n° 13070 *Ranunculus ficaria* L. subsp. *calthifolius*
(Reichenb.) Arcang.
[= *R. calthifolius* (Reichenb.) Bluff, Nees & Schauer]

Lac de Rascino (Italie, prov. Rieti, Lazio), alt. 1142 m,
dépression de nature essentiellement tectonique, près
environnants et rives, végétation exclusivement herba-
cée, 30 avril 1986.

Leg. et det. R. D'Ovidio, P. Marchi & S. Masci

Source URL: <https://stage.adimus.it/node/22129>

List of links present in page

1. <https://stage.adimus.it/it/taxonomy/term/16993>
2. <https://stage.adimus.it/it/taxonomy/term/110764>
3. <https://stage.adimus.it/it/taxonomy/term/110730>
4. <https://stage.adimus.it/it/taxonomy/term/110744>
5. <https://stage.adimus.it/it/taxonomy/term/110761>
6. <https://stage.adimus.it/it/taxonomy/term/8303>