



ADIMUS  
Ambiente Digitale  
Musei Sapienza

---

**Ranunculus ficaria L. subsp. bulbilifer  
Lambinon - RO-HSepv 12150**

**Tipo bene culturale**

Beni Naturalistici-Botanica

**Denominazione contenitore giuridico**

Museo Erbario

**Inventario (beni mobili)**

RO-HSepv 12150

**Riferimento cronologico**

SECOLI&gt;ARCHI DI SECOLI&gt;XIX-XX

**Misure**

Tipo di misura:

altezzaxlunghezza

Unità di misura:

cm

Valore:

43,80x30

**Scheda di dettaglio****Tipo scheda:**[BNB<sub>\(4\)</sub>](#)**Codice internazionale erbario:**[RO<sub>\(2\)</sub>](#)**Definizione:**[erbario<sub>\(3\)</sub>](#)**Denominazione erbario:**

Museo Erbario

**Tipologie erbario:**[erbario generale<sub>\(4\)</sub>](#)**Denominazione collezione/raccolta:**

SOCIÉTÉ POUR L'ÉCHANGE DES PLANTES VASCULAIRES DE L'EUROPE ET DU BASSIN MÉDITERRANÉEN-Edit. J. Lambinon (LG) - Fascicule 21 (1986)

**Famiglia:**

RANUNCULACEAE

**Numero genere:**

10

**Specie nome completo:**

Ranunculus ficaria L. subsp. bulbifer Lambinon

**Genere:**

RANUNCULUS

**Specie nome:**

ficaria

**Determinavit:**

Chiapella Feoli L.

**Numero fogli/parti:**

1

**Località di raccolta:**

Continente:

[Europa<sub>\(5\)</sub>](#)

Stato:

[Italia<sub>\(6\)</sub>](#)

Località:

Trieste (Italia, prov. Trieste), Opicina, Dolina di Percedol, alt. 274 m.s.m., in dumetis, cum Carpinus betulus, Quercus cerris, Isopyrum thalictroides, Anemone nemorosa, A. ranunculoides, Hepatica nobilis, Pulmonaria officinalis, Helleborus multifidus subsp. istriacus, Galanthus nivalis, Crocus vernus subsp. albiflorus

**Altitudine:**

274

**Legit:**

Chiapella Feoli L. -

**Data esatta:**

1984 04 21

**Revisioni botanica:**

Nome da revisione:

Ranunculus ficaria L. subsp. bulbifer Lawalrée, nom. illeg.

**Inventario:**

Numero:

RO-HSepv 12150

Collocazione:

2

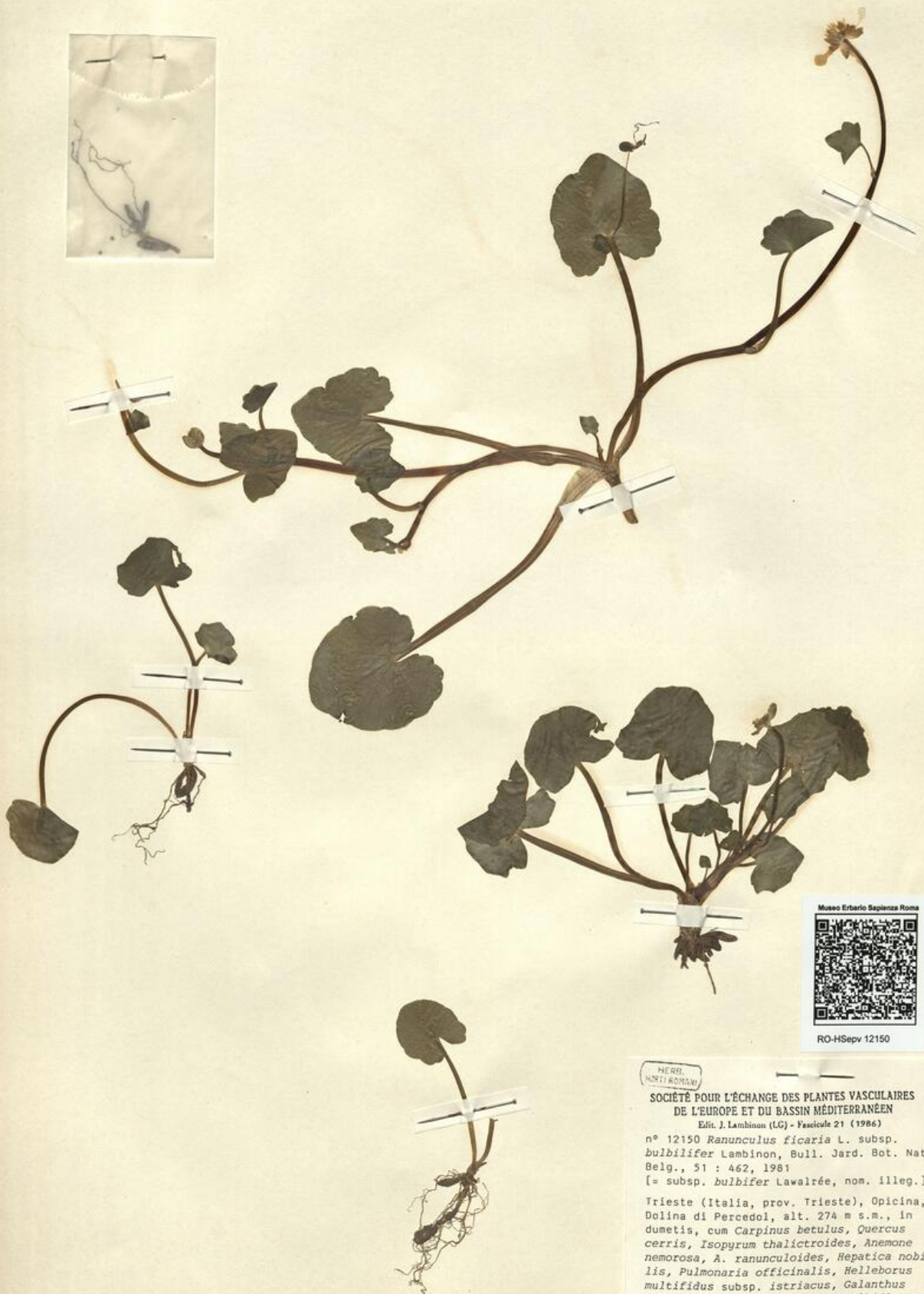
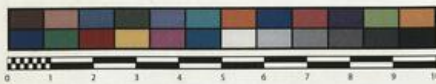
**Stima:**

Stima:

€ 3,00

Data stima:

2026



Museo Erbario Sapienza Roma



RO-HSepv 12150

HERB.  
MUSEO ERBARIUM

SOCIÉTÉ POUR L'ÉCHANGE DES PLANTES VASCULAIRES  
DE L'EUROPE ET DU BASSIN MÉDITERRANÉEN

Edif. J. Lambinon (LC) - Fascicule 21 (1986)

n° 12150 *Ranunculus ficaria* L. subsp.  
*bulbilifer* Lambinon, Bull. Jard. Bot. Nat.  
Belg., 51 : 462, 1981  
[= subsp. *bulbilifer* Lawalrée, nom. illeg.]

Trieste (Italia, prov. Trieste), Opicina,  
Dolina di Percedol, alt. 274 m s.m., in  
dumetis, cum *Carpinus betulus*, *Quercus*  
*cerris*, *Isopyrum thalictroides*, *Anemone*  
*nemorosa*, *A. ranunculoides*, *Hepatica nobilis*,  
*Pulmonaria officinalis*, *Helleborus*  
*multifidus* subsp. *istriacus*, *Galanthus*  
*nivalis*, *Crocus vernus* subsp. *albiflorus*,  
21a Aprilis 1984.

Leg. et det. L. Feoli Chiappella

---

**Source URL:** <https://stage.adimus.it/node/22126>

**List of links present in page**

1. <https://stage.adimus.it/it/taxonomy/term/16993>
2. <https://stage.adimus.it/it/taxonomy/term/110764>
3. <https://stage.adimus.it/it/taxonomy/term/110730>
4. <https://stage.adimus.it/it/taxonomy/term/110744>
5. <https://stage.adimus.it/it/taxonomy/term/110761>
6. <https://stage.adimus.it/it/taxonomy/term/8303>