



Ranunculus confinis (Markl.) S. Ericsson - RO-HSepv 17908

Identificazione

Tipo scheda	BNB
Livello catalogazione	P
Codice regione	Lazio
Ente schedatore	UNIRM1
Inventario (beni mobili)	RO-HSepv 17908

Bene culturale

Ambito di tutela MiC	architettonico e paesaggistico
Categoria generale	BENI MOBILI
Settore disciplinare	Beni naturalistici
Tipo bene culturale	Beni Naturalistici-Botanica
Categoria disciplinare	[Beni Naturalistici-Botanica]
Definizione bene	erbario
Configurazione strutturale	bene semplice

Localizzazione

Stato	Italia
Regione	Lazio
Provincia	RM
Comune	Roma
Denominazione contenitore giuridico	Museo Erbario

Cronologia

Da	1990/05/31
A	1990/05/31

Dati analitici

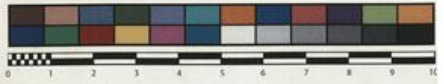
Iscrizioni/elementi di rilievo	Pernaja (Finland, Uusimaa), Gislarböle, ca 700 m SW from Lehtoranta, by the rivulet Lappobäcken, Grid 27°E : 6707:445, UTM MH2, alt. 10 m, herb-rich deciduous forest with <i>Alnus incana</i> , <i>Prunus padus</i> , <i>Lonicera xylosteum</i> and <i>Ribes alpinum</i>
Classificazione/repertorio/sistematica	RANUNCULACEAE/Nurmi J.

Dati tecnici

Materia/tecnica-materiale composito	Beni naturalistici materiali vari tecniche varie						
Misure	<table> <tr> <td>Tipo di misura</td> <td>altezzaxlunghezza</td> </tr> <tr> <td>Unità di misura</td> <td>cm</td> </tr> <tr> <td>Valore</td> <td>43,80x30</td> </tr> </table>	Tipo di misura	altezzaxlunghezza	Unità di misura	cm	Valore	43,80x30
Tipo di misura	altezzaxlunghezza						
Unità di misura	cm						
Valore	43,80x30						
Condizione giuridica	proprietà Ente pubblico non territoriale						
Provvedimenti amministrativi-sintesi	no						
Interesse culturale	bene di interesse culturale dichiarato						
Situazione	bene in uso						
Stato di conservazione	buono						
Restauri e altri interventi	pulizia						

Documentazione





Museo Erbario Sapienza Roma



RO-HSepv 17908

Société pour l'Echange des Plantes vasculaires
de l'Europe et du Bassin méditerranéen
Fascicule 27 (1996-1997) - Edit. J. Lambinon (LG), 1998

n° 17908 *Ranunculus confinis* (Markl.) S. Ericsson
[= *R. cassubicus* L. subsp. *confinis* Markl.]

Pernaja (Finland, Uusimaa), Gislarböle, ca 700 m SW from Lehtoranta, by the rivulet Lappobacken, Grid 27°E : 6707-445, UTM MH2, alt. 10 m, herb-rich deciduous forest with *Alnus incana*, *Prunus padus*, *Lonicera xylosteum* and *Ribes alpinum*, May, 31st, 1990.

Leg. et det. J. Nurmi n° 90-37

HERB.
HORTI ROMANI

DATI SPECIALISTICA

Ranunculus confinis (Markl.) S. Ericsson - RO-HSepv 17908

Inventario	Numero	RO-HSepv 17908
	Collocazione	2
Stima	Stima	€ 3,00
	Data stima	2026
Codice internazionale erbario	RO	
Definizione	erbario	
Denominazione erbario	Museo Erbario	
Tipologie erbario	erbario generale	
Denominazione collezione/raccolta	SOCIÉTÉ POUR L'ÉCHANGE DES PLANTES VASCULAIRES DE L'EUROPE ET DU BASSIN MÉDITERRANÉEN-Fascicule 27 (1996-1997) - Edit. J. Lambinon (LG), 1998	
Famiglia	RANUNCULACEAE	
Numero genere	10	
Specie nome completo	Ranunculus confinis (Markl.) S. Ericsson	
Genere	RANUNCULUS	
Specie nome	confinis	
Determinavit	Nurmi J.	
Numero fogli/parti	1	
Località di raccolta	Continente	Europa
	Stato	Italia
	Località	Pernaja (Finland, Uusimaa), Gislarböle, ca 700 m SW from Lehtoranta, by the rivulet Lappobäcken, Grid 27°E : 6707:445, UTM MH2, alt. 10 m, herb-rich deciduous forest with Alnus incana, Prunus padus, Lonicera xylosteum and Ribes alpinum
Altitudine	10	
Legit	Nurmi J. - 90-37	
Data esatta	1990 05 31	
Revisioni botanica	Nome da revisione	Ranunculus cassubicus L. subsp. confinis Markl.



I contenuti di questo documento sono rilasciati sotto licenza Creative Commons Attribuzione-NonCommerciale-
CondividiAlloStessoModo 4.0 Internazionale
creativecommons.org/licenses/by-nc-sa/4.0/deed.it

Source URL: <https://stage.adimus.it/node/22120>