



ADIMUS  
Ambiente Digitale  
Musei Sapienza

---

**Ranunculus circinatus Sibth. - RO-HSepv  
18962**

**Tipo bene culturale**

Beni Naturalistici-Botanica

**Denominazione contenitore giuridico**

Museo Erbario

**Inventario (beni mobili)**

RO-HSepv 18962

**Riferimento cronologico**

SECOLI&gt;ARCHI DI SECOLI&gt;XIX-XX

**Misure**

Tipo di misura:

altezzaxlunghezza

Unità di misura:

cm

Valore:

43,80x30

**Scheda di dettaglio****Tipo scheda:**[BNB<sub>41</sub>](#)**Codice internazionale erbario:**[RO<sub>42</sub>](#)**Definizione:**[erbario<sub>33</sub>](#)**Denominazione erbario:**

Museo Erbario

**Tipologie erbario:**[erbario generale<sub>44</sub>](#)**Denominazione collezione/raccolta:**

SOCIÉTÉ POUR L'ÉCHANGE DES PLANTES VASCULAIRES DE L'EUROPE ET DU BASSIN MÉDITERRANÉEN-Fascicule 28 [1998-1999(-2000)] - Edit. J. Lambinon (LG), 2000

**Famiglia:**

RANUNCULACEAE

**Numero genere:**

10

**Specie nome completo:**

Ranunculus circinatus Sibth.

**Genere:**

RANUNCULUS

**Specie nome:**

circinatus

**Determinavit:**

Havia P., Keinänen P. &amp; Nurmi J.

**Numero fogli/parti:**

1

**Località di raccolta:**

Continente:

[Europa<sub>43</sub>](#)

Stato:

[Italia<sub>44</sub>](#)

Località:

Nummi-Pusola [Finland, Varsinais-Suomi (V/Ab)], Millola village, ca 300 m S from Peltokumpu farm house, N end of Maikkalanselkä in Lake Lohjanjärvi, 60°21'N 24°02'E, finnish uniform grid coordinates 66960:3365, map 2041 02, alt. 32 m, in sheltered but fairly open water between Glyceria maxima belt and Phragmites-Schoenoplectus belt, in a depth of ca 20-30 cm on clayey bottom, copiously with, e.g., Ceratophyllum demersum and Myriophyllum Verticillatum

**Altitudine:**

32

**Legit:**

Havia P., Keinänen P. &amp; Nurmi J. - 99-86

**Data esatta:**

1999 08 26

**Revisioni botanica:**

Nome da revisione:

-

**Inventario:**

Numero:

RO-HSepv 18962

Collocazione:

2

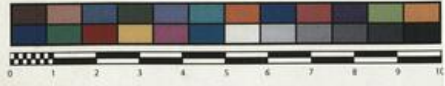
**Stima:**

Stima:

€ 3,00

Data stima:

2026



99-86

Museo Erbario Sapienza Roma



RO-HSeprv 18962



**Société pour l'Echange des Plantes vasculaires  
de l'Europe et du Bassin méditerranéen**

Fascicule 28 [1998-1999(-2000)] - Edit. J. Lambinon (LG), 2000

n° 18962 *Ramunculus circinatus* Sibth.

Nummi-Pusula [Finland, Varstnais-Suomi (V/Ab)], Millola villa-  
ge, ca 300 m S from Peltokumpu farm house, N end of Maikkalan-  
selkä in Lake Lohjanjärvi, 60°21'N 24°02'E, Finnish uniform grid  
coordinates 66960.3365, map 2041 02, alt. 32 m, in sheltered but  
fairly open water between *Glyceria maxima* belt and *Phragmites-  
Schoenoplectus* belt, in a depth of ca 20-30 cm on clayey bottom,  
copiously with, e.g., *Ceratophyllum demersum* and *Myriophyllum  
verticillatum*, August 26th, 1999.

Leg. et det. P. Havia, P. Keinänen & J. Nurmi n° 99-86

---

**Source URL:** <https://stage.adimus.it/node/22118>

**List of links present in page**

1. <https://stage.adimus.it/it/taxonomy/term/16993>
2. <https://stage.adimus.it/it/taxonomy/term/110764>
3. <https://stage.adimus.it/it/taxonomy/term/110730>
4. <https://stage.adimus.it/it/taxonomy/term/110744>
5. <https://stage.adimus.it/it/taxonomy/term/110761>
6. <https://stage.adimus.it/it/taxonomy/term/8303>