



ADIMUS
Ambiente Digitale
Musei Sapienza

**Ranunculus baudotii Godr. - RO-HSepv
15017**

Tipo bene culturale

Beni Naturalistici-Botanica

Denominazione contenitore giuridico

Museo Erbario

Inventario (beni mobili)

RO-HSepv 15017

Riferimento cronologico

SECOLI>ARCHI DI SECOLI>XIX-XX

Misure

Tipo di misura:

altezzaxlunghezza

Unità di misura:

cm

Valore:

43,80x30

Scheda di dettaglio**Tipo scheda:**[BNB_{\[4\]}](#)**Codice internazionale erbario:**[RO_{\[2\]}](#)**Definizione:**[erbario_{\[3\]}](#)**Denominazione erbario:**

Museo Erbario

Tipologie erbario:[erbario generale_{\[4\]}](#)**Denominazione collezione/raccolta:**

SOCIÉTÉ POUR L'ÉCHANGE DES PLANTES VASCULAIRES DE L'EUROPE ET DU BASSIN MÉDITERRANÉEN-Fascicule 24 (1990-1991) - Edit. J. Lambinon (LG), 1993

Famiglia:

RANUNCULACEAE

Numero genere:

10

Specie nome completo:

Ranunculus baudotii Godr.

Genere:

RANUNCULUS

Specie nome:

baudotii

Determinavit:

Vanhecke L.

Numero fogli/parti:

1

Località di raccolta:

Continente:

[Europa_{\[5\]}](#)

Stato:

[Italia_{\[6\]}](#)

Località:

Dudzele (Belgium, prov. West-Vlaanderen), artificial small lake nearby the new railroad from Zeebrugge to Brugge, IFBL B2.51.42, alt. < 5 m, shallow, probably somewhat brackish water (soil consisting of silty fine sand), together with Zannichellia palustris subsp. pedicellata very abundant

Altitudine:

5

Legit:

Vanhecke L. - 8774

Data esatta:

1991 07 11

Revisioni botanica:

Nome da revisione:

-

Inventario:

Numero:

RO-HSepv 15017

Collocazione:

2

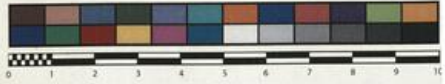
Stima:

Stima:

€ 3,00

Data stima:

2026



Museo Erbario Sapienza Roma



RO-HSeprv 15017

SOCIÉTÉ POUR L'ÉCHANGE DES PLANTES VASCULAIRES
DE L'EUROPE ET DU BASSIN MÉDITERRANÉEN
Fascicule 24 (1990-1991) - Edit. J. Lambinon (L.G.), 1993

n° 15017 *Ranunculus baudotti* Godr.

Dudzele (Belgium, prov. West-Vlaanderen), artificial small lake nearby the new railroad from Zeebrugge to Brugge, IFBI. B2.51.42, alt. < 5 m, shallow, probably somewhat brackish water (soil consisting of silty fine sand), together with *Zannichellia palustris* subsp. *pedicellata* very abundant, July 11th, 1991.

Leg. et det. L. Vanhecke n° 8774

Rem. : Divided, submerged leaves yellowish-green, rigid, spread out; floating leaves with three, deeply segmented lobes, reniform in outline; intermediate, transitional leaves (present only on some individuals) divided in the proximal region; peduncle thick and long, curved over the whole of its length; sepals blue; nectar pits on the petals lunate to almost circular; achenes more or less clearly winged, dorsally as well as ventrally, 20-50, glabrous or almost so; receptacle densely hairy, remaining globose ? (elongation after flowering not very clear).

Source URL: <https://stage.adimus.it/node/22112>

List of links present in page

1. <https://stage.adimus.it/it/taxonomy/term/16993>
2. <https://stage.adimus.it/it/taxonomy/term/110764>
3. <https://stage.adimus.it/it/taxonomy/term/110730>
4. <https://stage.adimus.it/it/taxonomy/term/110744>
5. <https://stage.adimus.it/it/taxonomy/term/110761>
6. <https://stage.adimus.it/it/taxonomy/term/8303>