



Ranunculus auricomus L. subsp. subfirmicaulis Markl. - RO-HSepv 12149

Identificazione

Tipo scheda	BNB
Livello catalogazione	P
Codice regione	Lazio
Ente schedatore	UNIRM1
Inventario (beni mobili)	RO-HSepv 12149

Bene culturale

Ambito di tutela MiC	architettonico e paesaggistico
Categoria generale	BENI MOBILI
Settore disciplinare	Beni naturalistici
Tipo bene culturale	Beni Naturalistici-Botanica
Categoria disciplinare	[Beni Naturalistici-Botanica]
Definizione bene	erbario
Configurazione strutturale	bene semplice

Localizzazione

Stato	Italia
Regione	Lazio
Provincia	RM
Comune	Roma
Denominazione contenitore giuridico	Museo Erbario

Cronologia

Riferimento cronologico

SECOLI>ARCHI DI SECOLI>XIX-XX

Da

1985/04/28

A

1985/04/28

Dati analitici

Iscrizioni/elementi di rilievo

Forêt entre Burnhaupt-le-Bas et Gildwiller (Sundgau) (France, dép. Haut-Rhin), à droite de la route allant de Burnhaupt-le-Bas à Gildwiller (Départementale n°26), alt. env. 300 m, station très humide, inondée en hiver, sur sol décalcifié, avec Filipendula ulmaria, Ranunculus ficaria, Cardamine pratensis, Carex brizoides, Carpinus betulus, Quercus petraea, Fraxinus excelsior, Chrysosplenium alternifolium, Primula elatior...

Classificazione/repertorio/sistematica

RANUNCULACEAE/Rastetter V.

Dati tecnici

Materia/tecnica-materiale composito

Beni naturalistici
materiali vari
tecniche varie

Misure

Tipo di misura	altezzaxlunghezza
Unità di misura	cm
Valore	43,80x30

Condizione giuridica

proprietà Ente pubblico non territoriale

Provvedimenti amministrativi-sintesi

no

Interesse culturale

bene di interesse culturale dichiarato

Situazione

bene in uso

Stato di conservazione

buono

Restauri e altri interventi

pulizia

Documentazione

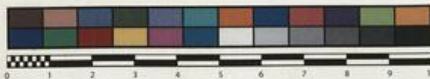




SAPIENZA
UNIVERSITÀ DI ROMA



MUSEO ERBARIO - RO



Museo Erbario Sapienza Roma



RO-HSeprv 12149

HERB.
MORTI ROMANI

SOCIÉTÉ POUR L'ÉCHANGE DES PLANTES VASCULAIRES
DE L'EUROPE ET DU BASSIN MÉDITERRANÉEN

Édit. J. Lambinon (LC) - Fascicule 21 (1986)

n° 12149 *Ranunculus auricomus* L. subsp.
subfirmicaulis Merkl.

Forêt entre Burnhaupt-le-Bas et Gildwiller
(Sundgau) (France, dép. Haut-Rhin), à droite
de la route allant de Burnhaupt-le-Bas à
Gildwiller (Départementale n° 26), alt. env.
300 m, station très humide, inondée en hi-
ver, sur sol décalcifié, avec *Filipendula*
ulmaria, *Ranunculus ficaria*, *Cardamine pra-*
tensis, *Carex brizoides*, *Carpinus betulus*,
Quercus petraea, *Fraxinus excelsior*, *Chryso-*
plenium alternifolium, *Primula elatior*, ...,
28 avril 1985.

Leg. et det. V. Rastetter
Vidit R. Engel

DATI SPECIALISTICA

Ranunculus auricomus L. subsp. subfirmicaulis Markl. - RO-HSepv 12149

Inventario	Numero	RO-HSepv 12149
	Collocazione	2
Stima	Stima	€ 3,00
	Data stima	2026
Codice internazionale erbario	RO	
Definizione	erbario	
Denominazione erbario	Museo Erbario	
Tipologie erbario	erbario generale	
Denominazione collezione/raccolta	SOCIÉTÉ POUR L'ÉCHANGE DES PLANTES VASCULAIRES DE L'EUROPE ET DU BASSIN MÉDITERRANÉEN-Edit. J. Lambinon (LG) - Fascicule 21 (1986)	
Famiglia	RANUNCULACEAE	
Numero genere	10	
Specie nome completo	Ranunculus auricomus L. subsp. subfirmicaulis Markl.	
Genere	RANUNCULUS	
Specie nome	auricomus	
Determinavit	Rastetter V.	
Numero fogli/parti	1	
Località di raccolta	Continente	Europa
	Stato	Italia
	Località	Forêt entre Burnhaupt-le-Bas et Gildwiller (Sundgau) (France, dép. Haut-Rhin), à droite de la route allant de Burnhaupt-le-Bas à Gildwiller (Départementale n°26), alt. env. 300 m, station très humide, inondée en hiver, sur sol décalcifié, avec Filipendula ulmaria, Ranunculus ficaria, Cardamine pratensis, Carex brizoides, Carpinus betulus, Quercus petraea, Fraxinus excelsior, Chrysosplenium alternifolium, Primula elatior...
Altitudine	300	
Legit	Rastetter V. -	
Data esatta	1985 04 28	
Revisioni botanica	Nome da revisione	-



I contenuti di questo documento sono rilasciati sotto licenza Creative Commons Attribuzione-NonCommerciale-
CondividiAlloStessoModo 4.0 Internazionale
creativecommons.org/licenses/by-nc-sa/4.0/deed.it

Source URL: <https://stage.adimus.it/node/22111>