



ADIMUS
Ambiente Digitale
Musei Sapienza

**Ranunculus aquatilis L. - RO-HSepv
16908**

Tipo bene culturale

Beni Naturalistici-Botanica

Denominazione contenitore giuridico

Museo Erbario

Inventario (beni mobili)

RO-HSepv 16908

Riferimento cronologico

SECOLI>ARCHI DI SECOLI>XIX-XX

Misure

Tipo di misura:

altezzaxlunghezza

Unità di misura:

cm

Valore:

43,80x30

Scheda di dettaglio**Tipo scheda:**[BNB_{\[3\]}](#)**Codice internazionale erbario:**[RO_{\[23\]}](#)**Definizione:**[erbario_{\[3\]}](#)**Denominazione erbario:**

Museo Erbario

Tipologie erbario:[erbario generale_{\[4\]}](#)**Denominazione collezione/raccolta:**

SOCIÉTÉ POUR L'ÉCHANGE DES PLANTES VASCULAIRES DE L'EUROPE ET DU BASSIN MÉDITERRANÉEN-Fascicule 26 (1994-1995) - Edit. J. Lambinon (LG), 1997

Famiglia:

RANUNCULACEAE

Numero genere:

10

Specie nome completo:

Ranunculus aquatilis L.

Genere:

RANUNCULUS

Specie nome:

aquatilis

Determinavit:

Berger E.

Numero fogli/parti:

1

Località di raccolta:

Continente:

[Europa_{\[5\]}](#)

Stato:

[Italia_{\[6\]}](#)

Località:

Etang Fourchu (Frankreich, Dep. Territoire-de-Belfort), 4 km nördlich Florimont, Höhe 398 m, Seeufer

Altitudine:

398

Legit:

Berger E. - 3762

Data esatta:

1969 05 14

Revisioni botanica:

Nome da revisione:

Ranunculus diversifolius Gilib.

Inventario:

Numero:

RO-HSepv 16908

Collocazione:

2

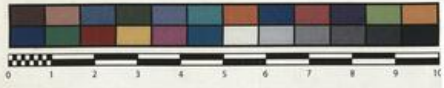
Stima:

Stima:

€ 3,00

Data stima:

2026



Museo Erbario Sapienza Roma



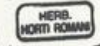
RO-HSeprv 16098

SOCIÉTÉ POUR L'ÉCHANGE DES PLANTES VASCULAIRES
DE L'EUROPE ET DU BASSIN MÉDITERRANÉEN
Fascicule 26 (1994-1995) - Edit. J. Lambinon (L.G.), 1997

n° 16908 *Ranunculus aquatilis* L. [= *R. diversifolius*
Gilib.]

Etang Fourchu (Frankreich, Dep. Territoire-de-Belfort),
4 km nördlich Florimont, Höhe 398 m, Seeufer, 14. Mai
1969.

Leg. et det. E. Berger Nr. 3762
Vidit G. Wiegleb



Rem. : Unter Nr. 5460 (Fasc. 13) bereits verteil. "From the point of
view of "hard" morphological characters (shape of suctories, shape of
floating leaves) the specimens sent is a good *Ranunculus aquatilis* L.
However, the petals are quite large and more within the range of *R.*
petana" (G. Wiegleb, 7.1996).

Source URL: <https://stage.adimus.it/node/22103>

List of links present in page

1. <https://stage.adimus.it/it/taxonomy/term/16993>
2. <https://stage.adimus.it/it/taxonomy/term/110764>
3. <https://stage.adimus.it/it/taxonomy/term/110730>
4. <https://stage.adimus.it/it/taxonomy/term/110744>
5. <https://stage.adimus.it/it/taxonomy/term/110761>
6. <https://stage.adimus.it/it/taxonomy/term/8303>