



Adonis annua L. subsp. annua - RO-HSepv 14027

Identificazione

Tipo scheda	BNB
Livello catalogazione	P
Codice regione	Lazio
Ente schedatore	UNIRM1
Inventario (beni mobili)	RO-HSepv 14027

Bene culturale

Ambito di tutela MiC	architettonico e paesaggistico
Categoria generale	BENI MOBILI
Settore disciplinare	Beni naturalistici
Tipo bene culturale	Beni Naturalistici-Botanica
Categoria disciplinare	[Beni Naturalistici-Botanica]
Definizione bene	erbario
Configurazione strutturale	bene semplice

Localizzazione

Stato	Italia
Regione	Lazio
Provincia	RM
Comune	Roma
Denominazione contenitore giuridico	Museo Erbario

Cronologia

Da	1989/06/16
A	1989/06/16

Dati analitici

Iscrizioni/elementi di rilievo	Millau (France, dép. Aveyron), près de la Rode, alt. 450-500 m, champ d'orge sur sol argileux
Classificazione/repertorio/sistematica	RANUNCULACEAE/Bernard C.

Dati tecnici

Materia/tecnica-materiale composito	Beni naturalistici materiali vari tecniche varie	
Misure	Tipo di misura	altezzaxlunghezza
	Unità di misura	cm
	Valore	43,80x30
Condizione giuridica	proprietà Ente pubblico non territoriale	
Provvedimenti amministrativi-sintesi	no	
Interesse culturale	bene di interesse culturale dichiarato	
Situazione	bene in uso	
Stato di conservazione	buono	
Restauri e altri interventi	pulizia	

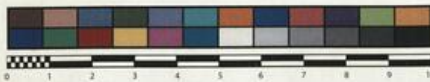
Documentazione



SAPIENZA
UNIVERSITÀ DI ROMA



MUSEO ERBARIO - RO



Museo Erbario Sapienza Roma



RO-HSeprv 14027

HERB.
HORTI ROMANI

SOCIÉTÉ POUR L'ÉCHANGE DES PLANTES VASCULAIRES
DE L'EUROPE ET DU BASSIN MÉDITERRANÉEN
Fascicule 23 (1983-1989) - Edit. J. Lambinon (LG), 1991

n° 14027 *Adonis annua* L. subsp. *annua*

Millau (France, dép. Aveyron), près de La Rode, alt.
450-500 m, champ d'orge sur sol argileux, 16 juin 1989.

Leg. et det. C. Bernard

DATI SPECIALISTICA

Adonis annua L. subsp. annua - RO-HSepv 14027

Inventario	Numero	RO-HSepv 14027
	Collocazione	1
Stima	Stima	€ 3,00
	Data stima	2026
Codice internazionale erbario	RO	
Definizione	erbario	
Denominazione erbario	Museo Erbario	
Tipologie erbario	erbario generale	
Denominazione collezione/raccolta	SOCIÉTÉ POUR L'ÉCHANGE DES PLANTES VASCULAIRES DE L'EUROPE ET DU BASSIN MÉDITERRANÉEN-Fascicule 23 (1988-1989) - Edit. J. Lambinon (LG), 1991	
Famiglia	RANUNCULACEAE	
Numero genere	6	
Specie nome completo	Adonis annua L. subsp. annua	
Genere	Adonis	
Specie nome	annua	
Determinavit	Bernard C.	
Numero fogli/parti	1	
Località di raccolta	Continente	Europa
	Stato	Italia
	Località	Millau (France, dép. Aveyron), près de la Rode, alt. 450-500 m, champ d'orge sur sol argileux
Altitudine	450500	
Legit	Bernard C. -	
Data esatta	1989 06 16	
Revisioni botanica	Nome da revisione	-



Source URL: <https://stage.adimus.it/node/22089>