



ADIMUS
Ambiente Digitale
Musei Sapienza

**Adonis aestivalis L. var. aestivalis - RO-
HSepv 15990**

Tipo bene culturale

Beni Naturalistici-Botanica

Denominazione contenitore giuridico

Museo Erbario

Inventario (beni mobili)

RO-HSepv 15990

Riferimento cronologico

SECOLI>ARCHI DI SECOLI>XIX-XX

Misure

Tipo di misura:

altezzaxlunghezza

Unità di misura:

cm

Valore:

43,80x30

Scheda di dettaglio**Tipo scheda:**[BNB₄₁](#)**Codice internazionale erbario:**[RO₄₁](#)**Definizione:**[erbario₄₁](#)**Denominazione erbario:**

Museo Erbario

Tipologie erbario:[erbario generale₄₁](#)**Denominazione collezione/raccolta:**

SOCIÉTÉ POUR L'ÉCHANGE DES PLANTES VASCULAIRES DE L'EUROPE ET DU BASSIN MÉDITERRANÉEN-Fascicule 25 (1992-1993) - Edit. J. Lambinon (LG), 1995

Famiglia:

RANUNCULACEAE

Numero genere:

6

Specie nome completo:

Adonis aestivalis L. var. aestivalis

Genere:

Adonis

Specie nome:

aestivalis

Determinavit:

Triebel D. & Rambold G.

Numero fogli/parti:

1

Località di raccolta:

Continente:

[Europa₄₁](#)

Stato:

[Italia₄₁](#)

Località:

Spazierweg Landershofen-Unterwimpasing, ca 1 Km östlich Unterwimpasing, Fränkischer Jura (Deutschland, Bayern, Regierungsbezirk Oberbayern, Landkreis Eichstätt), Höhe ca 510 m, Feldrain eines mit Brassica napus bebauten Ackers, Begleiter : Adonis aestivalis var. citrinus, Legousia speculum-veneris, Sherardia arvensis, Aphanes arvensis, Viola arvensis, Myosotis arvensis, Lapsana communis subsp. communis, Convolvulus arvensis, Galium aparine, Arenaria serpyllifolia, Sisymbrium officinale, Bromus sterilis, Capsella bursa-pastoris, Elymus repens, Matricaria perforata, Veronica persica, Euphorbia helioscopia, Geranium dissectum, Valerianella dentata, Lamium amplexicaule, L. purpureum, Cirsium arvense.

Altitudine:

150

Legit:

Triebel D. & Rambold G. -

Data esatta:

1992 06 08

Revisioni botanica:

Nome da revisione:

-

Inventario:

Numero:

RO-HSepv 15990

Collocazione:

1

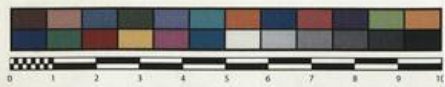
Stima:

Stima:

€ 3,00

Data stima:

2026



HERB.
MORTI ROMANI

SOCIÉTÉ POUR L'ÉCHANGE DES PLANTES VASCULAIRES
DE L'EUROPE ET DU BASSIN MÉDITERRANÉEN
Fascicule 25 (1992-1993) - Edit. J. Ljmbinon (L.G), 1995

n° 15990 *Adonis aestivalis* L. var. *aestivalis*

Spazierweg Landershofen-Unterwimpasing, ca 1 km östlich Unterwimpasing, Fränkischer Jura (Deutschland, Bayern, Regierungsbezirk Oberbayern, Landkreis Eichstätt), Höhe ca 510 m, Feldrain eines mit *Brassica napus* bebauten Ackers, Begleiter : *Adonis aestivalis* var. *citrinus*, *Legousia speculum-venereis*, *Sherardia arvensis*, *Aphanes arvensis*, *Viola arvensis*, *Myosotis arvensis*, *Lapsana communis* subsp. *communis*, *Convolvulus arvensis*, *Galium aparine*, *Arenaria serpyllifolia*, *Sisymbrium officinale*, *Bromus sterilis*, *Capsella bursa-pastoris*, *Elymus repens*, *Matricaria perforata*, *Veronica persica*, *Euphorbia helioscopia*, *Geranium dissectum*, *Valerianella dentata*, *Lamium amplexicaule*, *L. purpureum*, *Cirsium arvense*, 8. Juni 1992.

Leg. et det. D. Triebel & G. Rambold

Rem. - Zur Verteilung in *Cormophyta Exsiccata* fasc. 2 (Nr. 42) vorgesehen.

Museo Erbario Sapienza Roma



RO-HSepv 15990

Source URL: <https://stage.adimus.it/node/22086>

List of links present in page

1. <https://stage.adimus.it/it/taxonomy/term/16993>
2. <https://stage.adimus.it/it/taxonomy/term/110764>
3. <https://stage.adimus.it/it/taxonomy/term/110730>
4. <https://stage.adimus.it/it/taxonomy/term/110744>
5. <https://stage.adimus.it/it/taxonomy/term/110761>
6. <https://stage.adimus.it/it/taxonomy/term/8303>