



Anemone sylvestris L. - RO-HSepv 15009

Identificazione

Tipo scheda	BNB
Livello catalogazione	P
Codice regione	Lazio
Ente schedatore	UNIRM1
Inventario (beni mobili)	RO-HSepv 15009

Bene culturale

Ambito di tutela MiC	architettonico e paesaggistico
Categoria generale	BENI MOBILI
Settore disciplinare	Beni naturalistici
Tipo bene culturale	Beni Naturalistici-Botanica
Categoria disciplinare	[Beni Naturalistici-Botanica]
Definizione bene	erbario
Configurazione strutturale	bene semplice

Localizzazione

Stato	Italia
Regione	Lazio
Provincia	RM
Comune	Roma
Denominazione contenitore giuridico	Museo Erbario

Cronologia

Da 1990/05/03

A 1990/05/03

Dati analitici

Iscrizioni/elementi di rilievo Esztergom, Pilis Mts., in the Búbánat-völgy (= B.valley) (Hungary, county Komárom-Esztergom), alt. 215 m, on open clayey soil, with Polygala major, Oxytropis pilosa, Orchis militaris, in smaller and larger group (polycormon-type)

Classificazione/repertorio/sistematica RANUNCULACEAE/terpó A.

Dati tecnici

Materia/tecnica-materiale composito Beni naturalistici
materiali vari
tecniche varie

Misure

Tipo di misura	altezzaxlunghezza
Unità di misura	cm
Valore	43,80x30

Condizione giuridica proprietà Ente pubblico non territoriale

Provvedimenti amministrativi-sintesi no

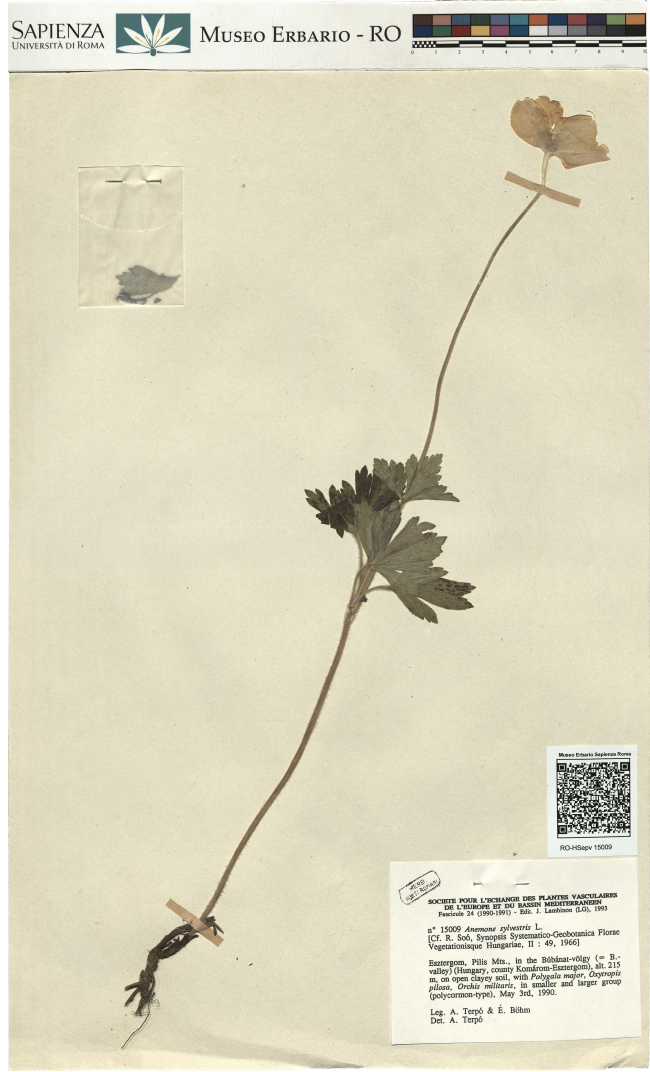
Interesse culturale bene di interesse culturale dichiarato

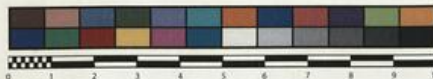
Situazione bene in uso

Stato di conservazione buono

Restauri e altri interventi pulizia

Documentazione





Museo Erbario Sapienza Roma



RO-HSepv 15009

SOCIÉTÉ POUR L'ÉCHANGE DES PLANTES VASCULAIRES
DE L'EUROPE ET DU BASSIN MÉDITERRANÉEN
Fascicule 24 (1990-1991) - Édité J. Lambinon (L.G.), 1993

n° 15009 *Anemone sylvestris* L.
(Cf. R. Soó, Synopsis Systematico-Geobotanica Florae
Vegetationisque Hungariae, II : 49, 1966)

Esztergom, Pilis Mts., in the Búbánat-völgy (= B.-
valley) (Hungary, county Komárom-Esztergom), alt. 215
m, on open clayey soil, with *Polygala major*, *Oxytropis*
pilosa, *Orchis militaris*, in smaller and larger group
(polycormon-type), May 3rd, 1990.

Leg. A. Terpó & É. Böhm
Det. A. Terpó

DATI SPECIALISTICA

Anemone sylvestris L. - RO-HSepv 15009

Inventario	Numero	RO-HSepv 15009
	Collocazione	1
Stima	Stima	€ 3,00
	Data stima	2026
Codice internazionale erbario	RO	
Definizione	erbario	
Denominazione erbario	Museo Erbario	
Tipologie erbario	erbario generale	
Denominazione collezione/raccolta	SOCIÉTÉ POUR L'ÉCHANGE DES PLANTES VASCULAIRES DE L'EUROPE ET DU BASSIN MÉDITERRANÉEN-Fascicule 24 (1990-1991) - Edit. J. Lambinon (LG), 1993	
Famiglia	RANUNCULACEAE	
Numero genere	4	
Specie nome completo	Anemone sylvestris L.	
Genere	anemone	
Specie nome	sylvestris	
Determinavit	Terpó A.	
Numero fogli/parti	1	
Località di raccolta	Continente	Europa
	Stato	Italia
	Località	Esztergom, Pilis Mts., in the Búbánat-völgy (= B.valley) (Hungary, county Komárom-Esztergom), alt. 215 m, on open clayey soil, with Polygala major, Oxytropis pilosa, Orchis militaris, in smaller and larger group (polycormon-type)
Altitudine	215	
Legit	Terpó A. & Böhm É. -	
Data esatta	1990 05 03	
Revisioni botanica	Nome da revisione	-



I contenuti di questo documento sono rilasciati sotto licenza Creative Commons Attribuzione-NonCommerciale-
CondividiAlloStessoModo 4.0 Internazionale
creativecommons.org/licenses/by-nc-sa/4.0/deed.it

Source URL: <https://stage.adimus.it/node/22083>