



**Pulsatilla rubra (Lam.) Delarbre subsp. rubra var. serotina (Coste)
Aichele et Schweigler - RO-HSepv 16907**

Identificazione

Tipo scheda	BNB
Livello catalogazione	P
Codice regione	Lazio
Ente schedatore	UNIRM1
Inventario (beni mobili)	RO-HSepv 16907

Bene culturale

Ambito di tutela MiC	architettonico e paesaggistico
Categoria generale	BENI MOBILI
Settore disciplinare	Beni naturalistici
Tipo bene culturale	Beni Naturalistici-Botanica
Categoria disciplinare	[Beni Naturalistici-Botanica]
Definizione bene	erbario
Configurazione strutturale	bene semplice

Localizzazione

Stato	Italia
Regione	Lazio
Provincia	RM
Comune	Roma
Denominazione contenitore giuridico	Museo Erbario

Cronologia

Riferimento cronologico	SECOLI>ARCHI DI SECOLI>XIX-XX
Da	1994/04/11
A	1994/04/11

Dati analitici

Iscrizioni/elementi di rilievo	Séverac-le-Château (France, dép. Aveyron), près d'Engairesque, route de Novis, alt. 920 m, pelouses rocailleuses ventées
Classificazione/repertorio/sistematica	RANUNCULACEAE/Bernard C.

Dati tecnici

Materia/tecnica-materiale composito	Beni naturalistici materiali vari tecniche varie	
Misure	Tipo di misura	altezzaxlunghezza
	Unità di misura	cm
	Valore	43,80x30
Condizione giuridica	proprietà Ente pubblico non territoriale	
Provvedimenti amministrativi-sintesi	no	
Interesse culturale	bene di interesse culturale dichiarato	
Situazione	bene in uso	
Stato di conservazione	buono	
Restauri e altri interventi	pulizia	

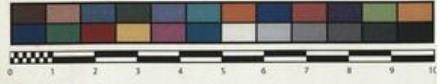
Documentazione



SAPIENZA
UNIVERSITÀ DI ROMA



MUSEO ERBARIO - RO



RO-HSepv 16907

SOCIÉTÉ POUR L'ÉCHANGE DES PLANTES VASCULAIRES
DE L'EUROPE ET DU BASSIN MÉDITERRANÉEN
Fascicule 26 (1994-1995) - Edit. J. Lambinon (LG), 1997

n° 16907 *Pulsatilla rubra* (Lam.) Delarbre subsp. *rubra*
var. *serotina* (Coste) Aichele et Schwegler [= *Anemone*
serotina Coste]

Séverac-le-Château (France, dép. Aveyron), près d'En-
gairesque, route de Novis, alt. 920 m, pelouses
rocaillieuses ventées, 11 avril 1994.

Leg. et det. C. Bernard



Rem. : Station en partie détruite par le passage de l'autoroute A 75.
Voir "Notes brèves".

DATI SPECIALISTICA

Pulsatilla rubra (Lam.) Delarbre subsp. rubra var. serotina (Coste) Aichele et Schwegler - RO-HSepv 16907

Inventario	Numero	RO-HSepv 16907
	Collocazione	1
Stima	Stima	€ 3,00
	Data stima	2026
Codice internazionale erbario	RO	
Definizione	erbario	
Denominazione erbario	Museo Erbario	
Tipologie erbario	erbario generale	
Denominazione collezione/raccolta	SOCIÉTÉ POUR L'ÉCHANGE DES PLANTES VASCULAIRES DE L'EUROPE ET DU BASSIN MÉDITERRANÉEN-Fascicule 26 (1994-1995) - Edit. J. Lambinon (LG), 1997	
Famiglia	RANUNCULACEAE	
Numero genere	4	
Specie nome completo	Pulsatilla rubra (Lam.) Delarbre subsp. rubra var. serotina (Coste) Aichele et Schwegler	
Genere	anemone	
Specie nome	rubra	
Determinavit	Bernard C.	
Numero fogli/parti	1	
Località di raccolta	Continente	Europa
	Stato	Italia
	Località	Séverac-le-Château (France, dép. Aveyron), près d'Engairesque, route de Novis, alt. 920 m, pelouses rocailleuses ventées
Altitudine	920	
Legit	Bernard C. -	
Data esatta	1994 04 11	
Revisioni botanica	Nome da revisione	Anemone serotina Coste



I contenuti di questo documento sono rilasciati sotto licenza Creative Commons Attribuzione-NonCommerciale-
CondividiAlloStessoModo 4.0 Internazionale
creativecommons.org/licenses/by-nc-sa/4.0/deed.it

Source URL: <https://stage.adimus.it/node/22082>