



ADIMUS  
Ambiente Digitale  
Musei Sapienza

---

**Anemone ranunculoides L. subsp.  
ranunculoides - RO-HSepv 13055**

**Tipo bene culturale**

Beni Naturalistici-Botanica

**Denominazione contenitore giuridico**

Museo Erbario

**Inventario (beni mobili)**

RO-HSepv 13055

**Riferimento cronologico**

SECOLI&gt;ARCHI DI SECOLI&gt;XIX-XX

---

**Misure**

Tipo di misura:

altezzaxlunghezza

Unità di misura:

cm

Valore:

43,80x30

---

**Scheda di dettaglio****Tipo scheda:**[BNB<sub>\[1\]</sub>](#)**Codice internazionale erbario:**[RO<sub>\[2\]</sub>](#)**Definizione:**[erbario<sub>\[3\]</sub>](#)**Denominazione erbario:**

Museo Erbario

**Tipologie erbario:**[erbario generale<sub>\[4\]</sub>](#)**Denominazione collezione/raccolta:**

SOCIÉTÉ POUR L'ÉCHANGE DES PLANTES VASCULAIRES DE L'EUROPE ET DU BASSIN MÉDITERRANÉEN-Edit. J. Lambinon (LG) - Fascicule 22 (1988)

**Famiglia:**

RANUNCULACEAE

**Numero genere:**

4

**Specie nome completo:**

Anemone ranunculoides L. subsp. ranunculoides

**Genere:**

anemone

**Specie nome:**

ranunculoides

**Determinavit:**

Lazare J.J.

**Numero fogli/parti:**

1

**Località di raccolta:**

Continente:

[Europa<sub>\[5\]</sub>](#)

Stato:

[Italia<sub>\[6\]</sub>](#)

Località:

Laruns (Vallée d'Ossau) (France, dép. Pyrénées-Atlantiques), hêtraie-sapinière juste au-dessus et au sud de l'usine d'Artouste, alt. 1180 m, floraison vernale du sous-bois clair et des pelouses de l'étage montagnard

**Altitudine:**

1180

**Legit:**

Lazare J.J. -

**Data esatta:**

1986 05 16

**Revisioni botanica:**

Nome da revisione:

-

**Inventario:**

Numero:

RO-HSepv 13055

Collocazione:

1

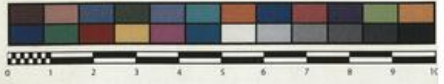
**Stima:**

Stima:

€ 3,00

Data stima:

2026



RO-HSeprv 13055

HEB  
LEMAN

SOCIÉTÉ POUR L'ÉCHANGE DES PLANTES VASCULAIRES  
DE L'EUROPE ET DU BASSIN MÉDITERRANÉEN

Édit. J. Lambillon (L.G.) - Paris 12 (1985)

n° 13055 *Anemone ranunculoides* L. subsp. *ranunculoides*

Laruns (Vallée d'Ossau) (France, dép. Pyrénées-Atlantiques), hêtraie-sapinière juste au-dessus et au sud de l'usine d'Arrouste, alt. 1180 m, floraison vernale du sous-bois clair et des pelouses de l'étage montagnard, 16 mai 1986.

Leg. et det. J.J. Lazare

---

**Source URL:** <https://stage.adimus.it/node/22081>

**List of links present in page**

1. <https://stage.adimus.it/it/taxonomy/term/16993>
2. <https://stage.adimus.it/it/taxonomy/term/110764>
3. <https://stage.adimus.it/it/taxonomy/term/110730>
4. <https://stage.adimus.it/it/taxonomy/term/110744>
5. <https://stage.adimus.it/it/taxonomy/term/110761>
6. <https://stage.adimus.it/it/taxonomy/term/8303>