



## Pulsatilla pratensis (L.) Mill. subsp. pratensis - RO-HSepv 15014

### Identificazione

Tipo scheda	BNB
Livello catalogazione	P
Codice regione	Lazio
Ente schedatore	UNIRM1
Inventario (beni mobili)	RO-HSepv 15014

### Bene culturale

Ambito di tutela MiC	architettonico e paesaggistico
Categoria generale	BENI MOBILI
Settore disciplinare	Beni naturalistici
Tipo bene culturale	Beni Naturalistici-Botanica
Categoria disciplinare	[Beni Naturalistici-Botanica]
Definizione bene	erbario
Configurazione strutturale	bene semplice

### Localizzazione

Stato	Italia
Regione	Lazio
Provincia	RM
Comune	Roma
Denominazione contenitore giuridico	Museo Erbario

### Cronologia

Da	1991/05/29
A	1991/05/29

## Dati analitici

Iscrizioni/elementi di rilievo	Thy, Bjerre SE of Hanstholm (Denmark, N Jutland), alt. 20 m, dominant on steep slope on sandy, calcareous soil, together with <i>Ranunculus bulbosus</i> , <i>Hieracium pilosella</i> , <i>Bromus hordeaceus</i> , <i>Armeria maritima</i> , <i>Primula veris</i> and <i>Taraxacum</i> sp.
Classificazione/repertorio/sistematica	RANUNCULACEAE/Larsen K. & S.S.

## Dati tecnici

Materia/tecnica-materiale composito	Beni naturalistici materiali vari tecniche varie
Misure	Tipo di misura                      altezzaxlunghezza Unità di misura                      cm Valore                                      43,80x30
Condizione giuridica	proprietà Ente pubblico non territoriale
Provvedimenti amministrativi-sintesi	no
Interesse culturale	bene di interesse culturale dichiarato
Situazione	bene in uso
Stato di conservazione	buono
Restauri e altri interventi	pulizia

## Documentazione

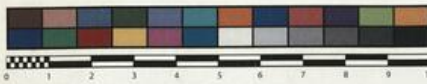




SAPIENZA  
UNIVERSITÀ DI ROMA



MUSEO ERBARIO - RO



RO-HSepv 15014

SOCIÉTÉ POUR L'ÉCHANGE DES PLANTES VASCULAIRES  
DE L'EUROPE ET DU BASSIN MÉDITERRANÉEN  
Fascicule 24 (1990-1991) - Edit. J. Lambinon (L.G.), 1993

n° 15014 *Pulsatilla pratensis* (L.) Mill. subsp. *pratensis*

Thy, Bjerre SE of Hanstholm (Denmark, N Jutland), alt. 20 m, dominant on steep slope on sandy, calcareous soil, together with *Ranunculus bulbosus*, *Hieracium pilosella*, *Bromus hordeaceus*, *Armeria maritima*, *Primula veris* and *Taraxacum* sp., May 29th, 1991.

Leg. et det. K. & S.S. Larsen n° 42035



## DATI SPECIALISTICA

### Pulsatilla pratensis (L.) Mill. subsp. pratensis - RO-HSepv 15014

Inventario	Numero	RO-HSepv 15014
	Collocazione	1
Stima	Stima	€ 3,00
	Data stima	2026
Codice internazionale erbario	RO	
Definizione	erbario	
Denominazione erbario	Museo Erbario	
Tipologie erbario	erbario generale	
Denominazione collezione/raccolta	SOCIÉTÉ POUR L'ÉCHANGE DES PLANTES VASCULAIRES DE L'EUROPE ET DU BASSIN MÉDITERRANÉEN-Fascicule 24 (1990-1991) - Edit. J. Lambinon (LG), 1993	
Famiglia	RANUNCULACEAE	
Numero genere	4	
Specie nome completo	Pulsatilla pratensis (L.) Mill. subsp. pratensis	
Genere	anemone	
Specie nome	pratensis	
Determinavit	Larsen K. & S.S.	
Numero fogli/parti	1	
Località di raccolta	Continente	Europa
	Stato	Italia
	Località	Thy, Bjerre SE of Hanstholm (Denmark, N Jutland), alt. 20 m, dominant on steep slope on sandy, calcareous soil, together with Ranunculus bulbosus, Hieracium pilosella, Bromus hordeaceus, Armeria maritima, Primula veris and Taraxacum sp.
Altitudine	20	
Legit	Larsen K. & S.S. - 42035	
Data esatta	1991 05 29	
Revisioni botanica	Nome da revisione	-



I contenuti di questo documento sono rilasciati sotto licenza Creative Commons Attribuzione-NonCommerciale-  
CondividiAlloStessoModo 4.0 Internazionale  
[creativecommons.org/licenses/by-nc-sa/4.0/deed.it](https://creativecommons.org/licenses/by-nc-sa/4.0/deed.it)

---

**Source URL:** <https://stage.adimus.it/node/22079>